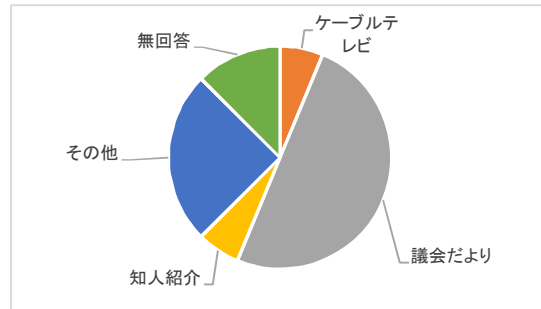


議会報告会アンケート結果

アンケート回答数16(回答率80.0%)

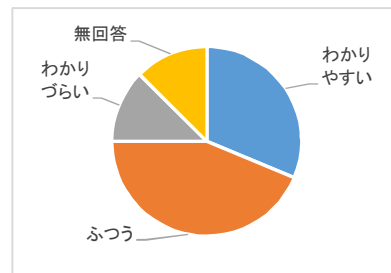
問1 報告会参加のきっかけは。

	人数	割合
市ホームページ	0	0.0%
ケーブルテレビ	1	6.3%
議会だより	8	50.0%
知人紹介	1	6.3%
その他	4	25.0%
無回答	2	12.5%



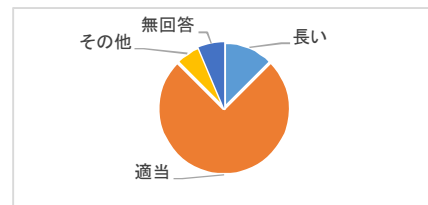
問2 議会報告会の感想は。

	わかりやすい	ふつう	わかりづらい	無回答
人数	5	7	2	2
割合	31.3%	43.8%	12.5%	12.5%



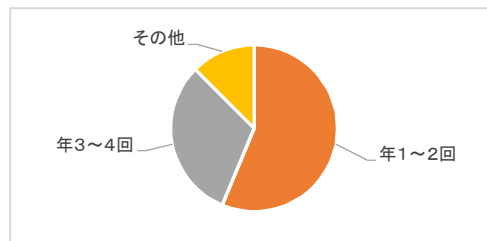
問3 議会報告会の開催時間は。

	長い	適当	短い	その他	無回答
人数	2	12	0	1	1
割合	12.5%	75.0%	0.0%	6.3%	6.3%



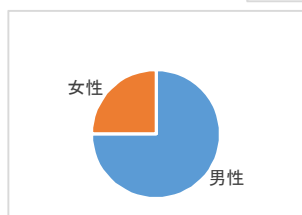
問4 議会報告会の開催回数は。

	いない	年1~2回	年3~4回	その他
人数	0	9	5	2
割合	0.0%	56.3%	31.3%	12.5%



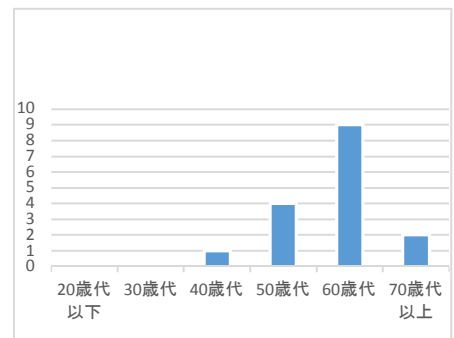
■参加者の性別

	男性	女性
人数	12	4
割合	75.0%	25.0%



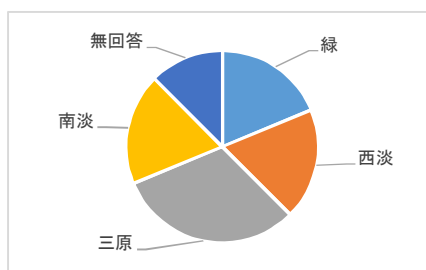
■参加者の年齢

	20歳代以下	30歳代	40歳代	50歳代	60歳代	70歳代以上
人数	0	0	1	4	9	2
割合	0.0%	0.0%	6.3%	25.0%	56.3%	12.5%



■参加者のお住まいの地域

	人数	割合
緑	3	18.8%
西淡	3	18.8%
三原	5	31.3%
南淡	3	18.8%
無回答	2	12.5%



問5 報告会の内容、進め方についてのご意見

- ・ 質問用紙があったので、前回よりスムーズに進んだと思う。私も記入させていただいて、質問と回答があり、良かったです。
- ・ 市（各分野）の状況（成果や課題などが、よく分かり、有意義な時間となった。定例会において、単位自治会長にも伝達したい。
- ・ 新しい試みもあって、よく準備されているとは思いました。しかし、質疑の時の一方的な答え方や雰囲気の良い方もいて、議員の方でも怖い人はいるんやなど気分が沈みました。選挙の時の参考にもなりました。
- ・ 議会だよりだけでは理解できにくい所もあったが、報告会に出席して分かったので、報告会は必要だと思う。
- ・ 開催場所を増やす。

問6 ご意見・ご質問・ご感想など

- ・ 質問と回答があり、「これから考えていく」とよく言われましたが、具体的に1つ1つ解決して暮らしやすい市民にやさしい南あわじ市になればと思っています。
- ・ 参加者が意外に少なくて、びっくりしました。もっと多くの方が議員さんを見てと思うと姿勢も変わってくるのに残念でした。良い意味でも悪い意味でも、これからも市民の気持ちを大きく受け取る議員さんでいて下さい。
- ・ 老人対策の部分が削られて、何があるのか分からない。金持ち、物持ち老人も多いと聞くけれど、それに反する人も多い。下流老人が問題視される現状、田舎では表面を気にしたりするので、何か一つだけでも徐々に老人対策を取り入れて欲しい。南あわじ市の老人対策の目玉はこれだというものが必要。
- ・ 昨年も同じ内容の質問をいたしました。参加者が非常に少ない。今年も改善されているとは思わないが、今度どうするつもりか。
- ・ 酪農、畜産に充実した支援をお願いします。