

# あわじ島まるごと食の拠点施設がグラントオープン!



▲くす玉を割って施設完成を祝いました

くことが重要。この施設が地域の活性化の核となるよう努力していく」とあいさつしました。オープン前には、沼島子ども太鼓による力強い和太鼓の演奏や三原地区の保育園児による歌やダンスが同施設の竣工に花を添えました。

竣工後のプレオープンは大勢の買い物客で賑わいました。同施設近くに住む女性は「近くに来れてうれしい。島外から親戚が来た時には連れてこようと思う」と話してくれました。また出荷者の一人の眞野哲夫さん(市)は「状況を見ながらいろいろな野菜の栽培に挑戦したい」と話してくれました。

淡路花博2015花みどりフェアが開幕した3月21日、



▲多くの買い物客でにぎわう美菜恋来屋

同施設2階レストラン「キッチンユウカリが丘」も営業を開始し、グラントオープンを迎えました。



▲2階レストラン「キッチンユウカリが丘」

同レストランでは直売所と連携し、野菜や肉、牛乳などの地元食材を多く使用した料理を提供しています。

## ◆営業時間の案内

直売所 午前9時～午後6時

レストラン キッチンユウカリが丘

平日 午前9時～午後5時

土日祝 午前9時～午後6時

※レストランの最終注文は営業終了時間の1時間前まで

◆定休日 毎週火曜日

※花みどりフェアの開催期間中(5月31日まで)は無休

直売所 ☎43・3751

レストラン ☎43・2626

# 若人の広場公園が完成!

阪神・淡路大震災の被害等で閉館となっていた「戦没学徒記念若人の広場公園」とする整備工事が完了し、3月15日に完成式ならびに、平和を希求するシンボル「永遠の灯」点灯式典を開催しました。



▲「永遠の灯」が灯った記念塔の前で献花する参加者

中田勝久市長は、完成式で「多くの人々から再開を望む声を受けて、戦後70年を向える節目の年に若人の広場公園が完成できたことは喜びにたえません。この施設が市民や来訪者が自然を感じながら憩

え、平和を願い誓う都市公園として、いつまでも後世に引き継がれることを願う」とあいさつしました。

続いて行われた「永遠の灯」点灯式典では、鶴崎羽山で新成人がおこした火を、式典会場が0歳から70歳の市民がリレーで手渡し、井戸敏三兵庫

記念塔の「永遠の灯」に点灯。若人を代表して淡路三原高校生徒会長の山本恒太さんが「平和への誓い」を述べ、参加者らによる献花が行われました。

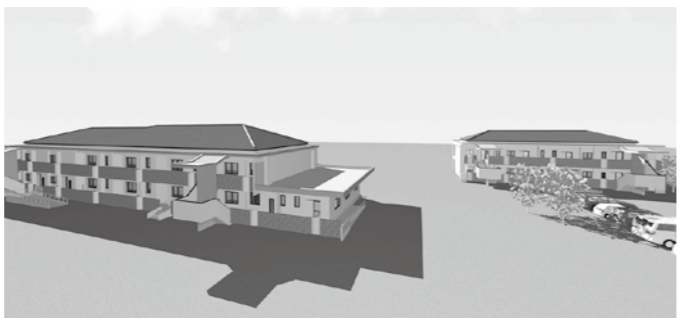


▲井戸敏三兵庫県知事と川野四朗副市長がリレーで運ばれた火を「永遠の灯」に点灯。



▲若人を代表して、平和への誓いを述べる山本恒太さん

# 広田市営住宅立て替え工事着工



▲広田市営住宅の完成予想図

市場団地と西宮川団地の老朽化のため、市場団地内で2団地の集約立替え工事を行います。

新しく立て替えられる住宅は、平成21年3月に策定した南あわじ市住宅マスタープラン(平成30年までの市内の公営住宅の整備・活用計画を定めたもの)に基づき実施されるもので、鉄筋コンクリート造り2階建ての住宅2棟(A棟8戸、B棟12戸)を建設します。

工事に先立ち2月26日、関係者ら約25人が参加して工事の安全祈願祭と起工式が行われ、

## 寄附

福良不動産の代表である

内海覚信(信太郎)さんが2月19日、「平成27年1

月6日の寒の入り、2月3日寒の開きまでの寒行(各信者宅を托鉢)の浄財を福祉のために活用して下さい」と浄財を寄附されました。ご寄附ありがとうございました。

# 吉備国際大学からのお知らせ

## ◆みんなでつくる淡路ブランド食品加工創作大会

5月23日(土)開催の、「みんなでつくる淡路ブランド食品加工創作大会」において、多数の創作料理をご応募いただき、ありがとうございます。

3月下旬に1次選考(書類審査)を行いました。4月中旬に2次選考(実演)を行い、選ばれた創作料理を5月23

日(土)、皆さんに試食(限定300食予定)・投票を行っていただき、各賞を決定する予定となっております。

また、当日はオープニングイベントや食品加工創作コンペティション、食文化に関する講演として食を語るトークショー「辰巳琢郎氏をお招きして」を開催しますのでお時間がございます。是非、本

学にお越しください。園地域連携センター ☎42・4708

## ◆食堂の営業について

4月6日(月)より食堂の営業を始めます。営業時間は11時30分～14時までとなっております。土・日曜及び祝日は休業となります。なお、学校行事等の都合により臨時休業する場合がございます。

# 今月の納税

図税務課 ☎43-5022

## 平成27年度納期カレンダー

納期限、忘れないでね☆

納期限	国民健康保険税	市・県民税	軽自動車税	固定資産税
4月				
5月			全期	1期
6月		1期		
7月	1期			2期
8月		2期		
9月	3期			
10月		3期		
11月		4期		
12月		5期		
1月		6期		
2月		7期		
3月		8期		
		9期		

※納付書は1期送付時に2期以降の納期分をまとめて送付していますので、大切に保管してください。

## 便利なコンビニでの納付

市税はコンビニで納付することができます。ご自宅、勤務先の近くのコンビニで、土日・祝日を問わず、24時間いつでも納付できますので、大変便利です。※納税額が30万円を超える場合は、コンビニ納付はできません

## 安心・便利・確実な口座振替

市税は口座振替で納付することができます。手続きをすれば、納付のたびに金融機関等に行く必要がなく、納め忘れがありませんので、大変便利です。※預貯金通帳と、届出印を持参の上、市内の金融機関(郵便局含む)または市役所税務課窓口で手続きをしてください