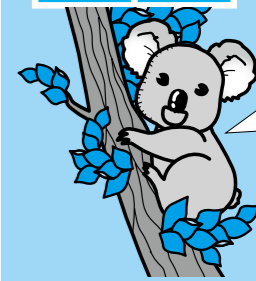


市内局番を確かめておかけください



南あわじ市役所 総合窓口センター 緑 庁舎 ☎44-3001 西淡庁舎 ☎37-3011 三原庁舎 ☎43-5021 南淡庁舎 ☎50-3031

【中央庁舎】 議会事務局 ☎43-5005 市長公室 ☎43-5002 総務部 総務課 ☎43-5001 防災課 ☎43-5006 情報課 ☎43-5003

【三原庁舎】 市民生活部 市民課 ☎43-5023 税務課 ☎43-5022 収税課 ☎43-5034 生活環境課 ☎43-5024

【南淡庁舎】 財務部 財政課 ☎50-3033 管財課 ☎50-3034 下水道部 企業経営課 ☎50-3036 下水道課 ☎50-3039

議会

第59回市議会定例会日程(12月)

議会事務局 ☎43-5005

◆本会議 開会：午前10時～

Table with 2 columns: 日程 (Date) and 内容 (Content). Dates include 2日(火), 8日(月), 9日(火), 10日(水), 11日(木), 17日(水). Contents include 条例案上程, 一般質問, 付託案件委員会審査報告・表決.

◆委員会 開会：午前10時～

Table with 2 columns: 日程 (Date) and 委員会 (Committee). Dates include 12日(金), 15日(月). Committees include 総務建設常任委員会, 産業厚生常任委員会.

■議会は中央庁舎3階の議場で傍聴できます。

■インターネットによる動画中継、テレビモニター中継(各庁舎ロビー、公民館)を行っています。ご利用ください。



老人福祉計画・介護保険事業計画の意見募集について

市では、高齢者の福祉・介護の基本方針となる、老人福祉計画および介護保険事業計画【第6期】の策定に取り組んでいます。今後の計画策定のため、みなさまからの意見を募集します。

教育振興基本計画の意見募集について

市では、教育の振興のための施策の基本方針となる教育振興基本計画(素案)を作成しました。今後の計画作成にあたり、みなさまからの意見を募集します。

農業委員会委員選挙人名簿 登載申請

農業委員会委員選挙人名簿は、有権者からの申請に基づいて登録されます。申請書は、農会長等を通じて配布する予定です。

障害者(児) 見舞金の支給について

11月に送付いただいた申請書の指定された口座に、障害者(児) 見舞金を振り込みます。対象は平成26年12月1日現在、3か月以上市内に住居する障害者(児)です。

農地の借受けを希望する人を募集!

「農地中間管理事業の推進に関する法律」に基づき、農地の借受けを希望する人の募集を行います。農地中間管理事業を活用して農地を借り受けるには、あらかじめ借受希望の申し込みが必要です。

市・県民税の特別徴収について

兵庫県と県内全ての市町は連携して個人住民税(市・県民税)の特別徴収を推進しています。特別徴収とは、事業主が従業員の毎月の給与から個人住民税を天引きし、市町に納入いただくものです。

Advertisement for Toyota oil heaters. Text: 昭和57年~昭和59年製のトヨタ石油ファンヒーターを探しています. Includes phone number 0120-104-154 and a small image of the heater.

Advertisement for 'Home Page' banner ads. Text: 「ホームページ」バナー広告. Includes details about ad placement and pricing: 1か月=10,000円(月額), 12か月の継続契約されると12か月=100,000円(年額).

Advertisement for 'みなさんのお役に立ちます' (We help everyone). Lists services like 植木剪定, 大工・左官仕事, 農作業, etc. Includes contact info for (公社)南あわじ市シルバー人材センター.