

# 2つの給付金の支給申請期間延長のお知らせ



臨時福祉給付金または子育て世帯臨時特例給付金の支給申請はお済みですか？  
2つの給付金の支給申請期間を平成27年1月5日(月)まで延期しますので、  
まだ申請されていない対象者の人はお早めに申請手続きをお願いします。

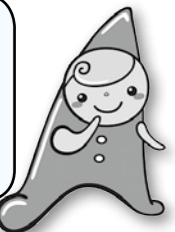
項目	臨時福祉給付金	子育て世帯臨時特例給付金
支給対象者	基準日(平成26年1月1日)において市内に住居登録されている人	
	平成26年度分の市県民税(均等割)が課税されていない人。 (注)ただし次の①又は②に該当する人は対象外です。 ①市県民税(均等割)が課税されている人に扶養(事業専従者含む)されている場合 ②生活保護制度の被保護者である場合など	下記の要件①②両方を満たす人 ①平成26年1月分の児童手当・特例給付を受給 ※特例給付:所得が高額な人について、児童1人当たり月額5,000円を給付されている人 ②平成25年の所得が児童手当の所得制限限度額未満の人 ◆対象児童:上記支給対象者の平成26年1月分児童手当・特例給付の対象となる児童
支給額	支給対象者 1人につき 10,000円 次の【加算対象者】は、1人につき5,000円を加算 ≪加算対象者≫ 老齢基礎年金、障害基礎年金、遺族基礎年金等の受給者、児童扶養手当、特別障害者手当等の受給者など	対象児童 1人につき 10,000円 (注)ただし次の児童は対象外です。 ①「臨時福祉給付金」の対象となる児童 ②生活保護制度の被保護者に当たる児童

## ◆◆◆ 申請方法 ◆◆◆

期間	平成26年7月1日(火)～平成27年1月5日(月) ※土・日・祝日・年末年始を除く	
時間	午前9時～午後5時	
場所	南あわじ市役所各総合窓口センター、出張所、連絡所、支所	
必要添付書類等	①支給対象者全員の身元確認書類の写し(運転免許証、健康保険証、パスポート等) ②給付金振込銀行口座等の写し(通帳など) ③印鑑 ④支給対象者が、市外の方の被扶養者の場合は扶養者の非課税証明書等の写し	①申請者確認できるもの(運転免許証、健康保険証、パスポート等) ②給付金の振込銀行口座等の写し(通帳など)(児童手当の振込口座以外の場合) ③印鑑
郵送の場合の提出先	〒656-0192 南あわじ市広田広田1064番地	南あわじ市役所健康福祉部福祉課
	総務係	母子児童福祉係

(注)・支給審査により、また、税の修正申告等の理由で支給要件を満たさない場合は、給付金が支払われないこともあり、支給後であっても返還していただく場合がありますので、ご注意ください。  
・前年中の所得が未申告の場合は、申告書等所得確認書類を提出後に、給付金の支給対象を判断させていただきます。

【申請に係るお問合せ】 臨時福祉給付金・子育て世帯臨時特例給付金担当 健康福祉部福祉課  
福祉課 電話 (44) 3002  
臨時福祉給付金専用ダイヤル (44) 3029 【サマーふく：夏の給付金】  
サマーふく



## 兵庫県人権教育研究大会 記念講演会にご参加ください(入場無料)

日時 10月5日(日)  
午後1時35分～3時15分  
場所 洲本市文化体育館  
記念講演  
講師 大鐘 稔彦氏(阿那賀診療所院長)  
演題 「患者を生かす医者、死なす医者」  
死なす医者、癌になつたらあなたはどうか？  
※本講演は、第61回兵庫県人権教育研究大会中央大会の記念講演として公開されるものです。参加予約は不要で、どなたでも無料で聴講できます。  
※講演終了後には講師の先生によるサイン会を予定しています。  
兵庫県人権教育研究協議会 ☎22・3541 (淡路県民局内)

## 第3回淡路島くじりみ講座(入場無料)

日時 9月20日(土)  
午後1時30分～3時  
場所 南淡公民館  
講師 矢澤 秀成氏(NHK趣味の園芸講師)  
演題 「花づくりと人づくり、地域づくり」  
淡路花博2015花みどり  
フェア開幕にむけて、緑花活動の楽しさ、花づくりを通して人づくりや地域づくりについて講演  
定員 150人(無料)  
※事前申込が必要です。  
淡路島くじりみ協会 ☎24・2001

## 淡路花祭2014秋 期間9月20日～11月9日

花のシンボルオブジェ(渦潮と大鳴門橋)展示や高校生花とみどりのガーデンショー、クイズラリー、「人・花フォトコンテンス」  
ト「入賞作品展などを淡路全島で実施。詳しくは「淡路花祭」ホームページで！  
淡路島くじりみ協会 ☎24・2001

## そうめんオリジナルメニュー募集!

あなたの自由な発想で考えた「まだ見ぬソーメン料理メニュー」を募集します。  
応募期限 9月30日(火)  
応募方法 所定の応募用紙に必要事項を記入のうえ市商工会までFAXまたは郵送、メールにて応募  
表彰・賞品 最優秀賞(1人) ≡賞金3万円、優秀賞(2人) ≡賞金1万円、特別賞(複数人) ≡淡路島手延べそうめんセット  
▲昨年「優秀賞」作品 淡路島ポークと淡路島手延べそうめん・ふし麺のクリムゾン風  
▲昨年「最優秀賞」作品 淡路島ポークと淡路島手延べそうめんのコラボしょうまい  
☎42・4721  
F 42・4689  
☎南あわじ市商工会  
※南あわじ市商工会ホームページからでも応募できます  
[http://www.m-awaji.jp/office\\_info.php](http://www.m-awaji.jp/office_info.php)

## 秋の全国交通安全運動 『子どもと高齢者の交通事故防止』

期間 9月21日(日)～30日(火)まで  
運動の基本 『子どもと高齢者の交通事故防止』  
重点項目  
①自転車の交通安全  
②飲酒運転の根絶  
③夕暮れ時の交通安全  
④全ての座席のシートベルトとチャイルドシート  
の正しい着用の徹底  
☎生活環境課 ☎43・5024



▲島外からの観光客らで賑わう海水浴場で行われた「飲酒運転の根絶」啓発活動

◆飲酒運転の根絶啓発活動  
しない！させない！飲酒運転！  
慶野松原海水浴場で、キャンプや海水浴の島外からの観光客で賑わう8月15日、飲酒運転の根絶啓発活動が行われました。  
「飲酒したら絶対に運転しないでください」と南あわじ市交通対策協議会役員らが飲酒運転の危険性や根絶に向けて一人ひとりの強い意志を持ってもらうことの大切さを説明しながら、テントを回って呼びかけました。

しろあり・害虫駆除の専門店 Alice 広告  
ホームドクターアリス  
しろあり・ハチ ヤマトシロアリ・イエシロアリ  
いや～な虫の駆除と予防  
地元の業者にお任せを！  
気軽にご連絡ください。  
相談受付中  
調査・見積 無料！  
南あわじ市北阿万筒井76-1  
☎55-0800