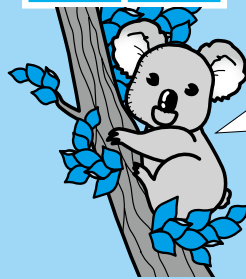


市内局番を確かめておかけください



南あわじ市役所
総合窓口センター
緑 庁舎 ☎44-3001
西淡庁舎 ☎37-3011
三原庁舎 ☎43-5021
南淡庁舎 ☎50-3031

【中央庁舎】
議会事務局 ☎43-5005
市長公室 ☎43-5002

総務部
総務課 ☎43-5001
防災課 ☎43-5006
情報課 ☎43-5003
さんさんネット ☎43-2345
選挙管理委員会事務局 ☎43-5004

【緑庁舎】
健康福祉部
福祉課 ☎44-3002
長寿福祉課 ☎44-3005
保険課 ☎44-3003
健康課 ☎44-3004
少子対策課 ☎44-3040

【西淡庁舎】
産業振興部
商工観光課 ☎37-3012
企業誘致課 ☎37-3046
水産振興課 ☎37-3013

【三原庁舎】
市民生活部
市民課 ☎43-5023
税務課 ☎43-5022
収税課 ☎43-5034
生活環境課 ☎43-5024

各種手当の現況届を提出してください

提出期間

児童扶養手当・特別児童扶養手当・特別障害者手当・障害児福祉手当・福祉手当を受給している人は、年1回現況届を提出する必要があります。この届により、手当を引き続き受ける資格があるかどうかを確認します。提出が停止される場合がありますのでご注意ください

競争入札参加資格審査申請書の補充受付

平成26・27・28年度における市が行なう競争入札（建設工事・コンサル・物品役務）に参加を希望する人の入札参加資格審査申請の補充受付を行います。受付期限 8月29日（金）

国民健康保険高齢受給者証の更新

70歳～74歳の国民健康保険加入者に、新しい「国民健康保険高齢受給者証」を7月に郵送しました。この受給者証は、一部負担金の割合を表示したもので、医療機関等で保険証とともに提示してください。有効期限 平成27年7月31日まで



ご存知ですか？ 国民年金の任意加入制度

老齢基礎年金（65歳から受けられる年金）は、20歳から60歳になるまでの40年間保険料を納めなければ、満額の年金を受け取ることができません。国民年金保険料の納め忘れなどにより、保険料の納付済期間が40年間に満たない場合は、60歳から65歳までの間に国民年金に任意加入して保険料を納めることができます。なお、老齢基礎年金を受けるためには保険料の納付

中小企業の退職金を国の制度がサポート

「中小企業退職金制度」は、中小企業で働く従業員のための外部積立型の国の退職金制度です。掛金の一部を国が助成します。掛金は全額非課税。手数料も不要です

たまねぎ炭の試用者募集（初めての利用に限る）

たまねぎ炭を使って野菜作りをしたいという人を募集します。たまねぎ炭を使うことで、地力を高め、作物が良く育つ土や生産力の高い土壌作りが期待できます。物質を吸着する効果があります。たまねぎ炭を使うことで、地力を高め、作物が良く育つ土や生産力の高い土壌作りが期待できます。物質を吸着する効果があります。たまねぎ炭を使うことで、地力を高め、作物が良く育つ土や生産力の高い土壌作りが期待できます。

農業委員会委員が決まる

7月31日任期満了による農業委員会委員が次のとおり改選されました。選挙による委員30人
第1選挙区（緑地区）
上田 守（倭文）
納 敏和（広田）
大道 治俊（倭文）
長尾 文和（広田）
第2選挙区（西淡地区）
山野 和弘（松帆）
佐藤 繁俊（松帆）
曾根 健（湊）
嶋本 昭二（津井）
原 立身（松帆）
船本 泰生（志知）
第3選挙区（三原地区）
竹田 孝司（榎列）
三好 州宏（神代）
上居 昭雄（榎列）
河野 利之（市）
福池 義明（神代）
喜田 利明（八木）
水田 泰善（八木）
高見 博昭（市）
中田 明樹（榎列）

金婚夫婦の表彰（南あわじ市敬老会）

9月15日（月・祝）に開催する敬老会において金婚夫婦の表彰を行います。対象となるご夫婦は、お申し込みください。対象 昭和40年中に婚姻届を提出した市内在住の夫婦（昨年以前に対象となったが、申し込みをしなかった夫婦も可）

菜の花種子を無料配布します

「あわじ菜の花エコプロジェクト」では、淡路島いっばいに菜の花を咲かせ、ナタネ油を淡路島の特産にするために、菜の花種子を無料配布します。配布対象 休耕田、遊休地や花壇など人目につく場所、播種・維持管理できる団体又は個人



災害に備えよう！

自然災害から身を守るためには、一人ひとりが防災意識を高めるとともに、日頃からの災害への備えが重要です。南あわじ警察署