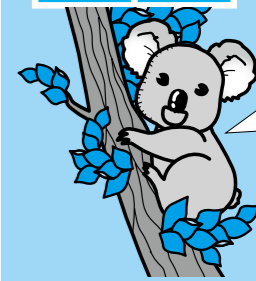


市内局番を確かめておかけください



南あわじ市役所
総合窓口センター
緑 庁舎 ☎44-3001
西淡庁舎 ☎37-3011
三原庁舎 ☎43-5021
南淡庁舎 ☎50-3031

【中央庁舎】
議会事務局 ☎43-5005
市長公室 ☎43-5002
総務部
総務課 ☎43-5001
防災課 ☎43-5006
情報課 ☎43-5003
さんさんネット ☎43-2345
選挙管理委員会事務局 ☎43-5004

【緑庁舎】
健康福祉部
福祉課 ☎44-3002
長寿福祉課 ☎44-3005
保険課 ☎44-3003
健康課 ☎44-3004
少子対策課 ☎44-3040

【西淡庁舎】
産業振興部
商工観光課 ☎37-3012
企業誘致課 ☎37-3046
水産振興課 ☎37-3013

都市整備部
管理課 ☎37-3014
建設課 ☎37-3015
都市計画課 ☎37-3016
教育委員会(教育部)
教育総務課 ☎37-3017
学校教育課 ☎37-3018
人権教育課 ☎37-3019
生涯学習文化振興課 ☎37-3020

【三原庁舎】
市民生活部
市民課 ☎43-5023
税務課 ☎43-5022
収税課 ☎43-5034
生活環境課 ☎43-5024

農業振興部
農林振興課 ☎43-5025
農地整備課 ☎43-5026
地籍調査課 ☎43-5027
農業共済課 ☎42-6210
農業委員会事務局 ☎43-5029

【南淡庁舎】
財務部
財政課 ☎50-3033
管財課 ☎50-3034
下水道部
企業経営課 ☎50-3036
下水道課 ☎50-3039
会計課 ☎50-3040
監査委員事務局 ☎50-3050

議会

第53回南あわじ市議会定例会日程(3月)

開会：午前10時～
議会事務局 ☎43-5005

◆本会議

日程	内容
2月25日(火) 2月26日(水)	26年度施政方針表明、26年度予算提案説明、条例案上程、25年度補正予算上程ほか
3日(月) 4日(火) 6日(木)	一般質問(会派代表・個人) ※26年度予算・施政方針の総括質疑を含む
7日(金)	一般質問、26年度予算の質疑・委員会付託、追加議案上程・表決ほか
11日(火)	予備日
25日(火)	付託案件委員会審査報告・表決追加議案上程・表決

◆委員会

日程	委員会	内容
18日(火)	総務建設常任委員会	付託案件 審査
2月27日(木)	産業厚生常任委員会	
19日(水)		

※平成26年度予算は、予算審査特別委員会を設置して審査を行います。審査の日程は同委員会設置後、3月12日(水)・13日(木)・14日(金)・17日(月)で調整を行う予定です。

- ・議会は中央庁舎3階の議場で傍聴できます
- ・インターネットによる中継、モニター中継(各庁舎ロビー、公民館)をしています



通勤・通学者の人へ、交通費助成制度

南あわじ市から遠方への通勤・通学者の人は、交通費助成制度をご利用ください。

- 1 高速バスを利用して島外に通勤・通学者の人
- 2 島内の学校へ一般路線バスだけでは通学できず高速バスを利用する学生
- 3 区内 最寄の高速バス停から北淡IC、または津名一宮ICの区間
- 4 助成金 対象区間の定期額(通勤手当を差引く)の通勤者は20%、通学者は30%
- 5 申請は、定期券購入の都度必要です。購入後速やかに申請してください。
- 6 少子対策課 ☎44・3040



淡路だんじり祭、各種募集します！

4月29日(火・祝)に三原健康広場で開催する「第8回淡路だんじり祭」で次のものを募集します。

- 1 露店商
- 2 手作りだんじり(展示)
- 3 手作りだんじり(練り)

各募集とも詳細は、3月上旬に掲載予定の市のホームページもしくは、市内各公民館設置のチラシでご確認ください。

淡路だんじり祭実行委員会事務局(生涯学習文化振興課内) ☎37・3020

各種手当のお知らせ

◆児童扶養手当
対象者 父母の離婚等で父または母と生計を同じくしていない子どもを養育している人
手当額 全部支給の場合月額4万1020円
※所得により金額が変わり一部支給となります
支給月 4月、8月、12月

◆障害児福祉手当
対象者 重度の障害のため日常生活で常に介護を必要とする在宅の20歳未満の人(障害の永続性が確認できる年齢は概ね満3歳以上)
手当額 月額1万4140円
支給月 2月、5月、8月、11月

◆児童手当
対象者 中学校卒業まで(15歳の誕生日後の最初の3月31日まで)の児童を養育している人(公務員は職場から支給されます)
手当額 3歳未満は月額1万5000円、3歳以上小学校修了前は月額1万円(第3子以降は月額1万5000円)、中学生は月額1万円、所得制限年度額以上(特例給付)は月額5000円
支給月 2月、6月、10月

◆特別障害者手当
対象者 障害者手帳1・2級程度の障害が重複するなど、著しい重度障害のため日常生活に特別の介護を必要とする在宅の20歳以上の人の
手当額 月額2万6000円
支給月 2月、5月、8月、11月

平成26年度の国民年金の保険料額が決まりました

◆第1号被保険者定額保険料 月額15,250円
◆前納保険料額の変更
4月から国民年金保険料が変更されることに伴い前納の保険料額も変わります。

納付方法	1か月分	6か月分	1年分
月々の現金払い	15,250円	91,500円	183,000円
前納	現金・クレジット	-	179,750円
	口座振替	15,200円(早割)	179,160円

◆年金相談 日時 4月4日(金)11:00~15:00
場所 南淡公民館(要予約、先着24人)
☎市民課 ☎43-5023

子ども予防接種週間

3月1日から3月7日まで「子ども予防接種週間」です。ワクチンで防げる病気はワクチンで防ぎましょう。

また、この期間に成人の風しん予防接種も受けましょう。詳しくは、かかりつけ医にご相談ください。

☎南あわじ市医師会 ☎52・3628

自衛官採用試験

種目 一般幹部候補生試験

- 1 大卒程度試験
- 2 院卒者試験

応募資格
1 は、22歳以上26歳未満、または20歳以上22歳未満の大学卒業業者(見込み含む)
2 は、修士課程修了者等で20歳以上28歳未満の者

※1・2ともに平成27年4月1日現在の年齢

受付締切 4月25日(金)

説明会 3月9日(日)と4月13日(日)と
午前10時~午後2時

場所 自衛隊淡路島駐在員事務所
☎自衛隊淡路島駐在員事務所 ☎24・2449

～ 夢を創るお手伝い ～

「安心・安全・信頼」の解体工事はお任せください!!

お気軽にご相談を... **松井開発運輸株式会社** 検索

※お見積りは無料です
南あわじ市湊1354 TEL 0799-36-5078