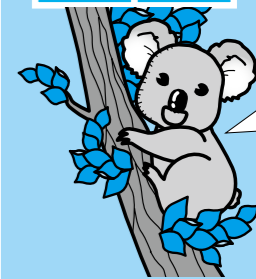


市内局番を確かめておかけください



南あわじ市役所
総合窓口センター
緑 庁舎 ☎44-3001
西淡庁舎 ☎37-3011
三原庁舎 ☎43-5021
南淡庁舎 ☎50-3031

【中央庁舎】
議会事務局 ☎43-5005
市長公室 ☎43-5002
総務部
総務課 ☎43-5001
防災課 ☎43-5006
情報課 ☎43-5003
さんさんネット ☎43-2345
選挙管理委員会事務局 ☎43-5004

【緑庁舎】
健康福祉部
福祉課 ☎44-3002
長寿福祉課 ☎44-3005
保険課 ☎44-3003
健康課 ☎44-3004
少子対策課 ☎44-3040

【西淡庁舎】
産業振興部
商工観光課 ☎37-3012
企業誘致課 ☎37-3046
水産振興課 ☎37-3013

都市整備部
管理課 ☎37-3014
建設課 ☎37-3015
都市計画課 ☎37-3016
教育委員会(教育部)
教育総務課 ☎37-3017
学校教育課 ☎37-3018
人権教育課 ☎37-3019
生涯学習文化振興課 ☎37-3020

【三原庁舎】
市民生活部
市民課 ☎43-5023
税務課 ☎43-5022
収税課 ☎43-5034
生活環境課 ☎43-5024

農業振興部
農林振興課 ☎43-5025
農地整備課 ☎43-5026
地籍調査課 ☎43-5027
農業共済課 ☎42-6210
農業委員会事務局 ☎43-5029

【南淡庁舎】
財務部
財政課 ☎50-3033
管財課 ☎50-3034
下水道部
企業経営課 ☎50-3036
下水道課 ☎50-3039
会計課 ☎50-3040
監査委員事務局 ☎50-3050

競争入札参加資格審査申請書の受付

平成26・27・28年度に
おける市が行なう競争入札
(建設工事・コンサル・物
品役務)に参加を希望され
る人の入札参加資格審査申
請の受付を行います。

▽提出方法
郵送または持参

▽提出場所
管財課(南淡庁舎)
※詳細はホームページにて
ご確認ください

▽受付期間 1月7日(火)
～2月14日(金)まで

管財課 ☎50・3034

民生委員・児童委員の改選

民生委員児童委員は、昨
年12月1日より改選とな
り、新たに149人の区域
担当委員と8人の主任児童
委員が選任されています。

民生委員児童委員に相談
等をされる場合は、市役所
福祉課または各総合窓口セ
ンターで新しい担当委員を
ご確認ください。

※再任で交代していない区
域もあります。相談され
る際はご確認ください

福祉課 ☎44・3002



学生用共同住宅を新築する 事業主に対し補助金を交付します

市内において学生用共同
住宅を整備(新築または
増築)する人に整備費の
一部を助成します。

◆補助金額
整備する学生用共同住宅
の住戸数に50万円を乗じて
得た額(1回限り)

◆補助対象者(全て該当)

①市税の滞納がない者
②市内に居住し、住所を有
する個人または市内に
本店または営業所を有
する法人

◆交付要件(全て該当)

①1区画の住戸の床面積が
22㎡以上であつて、浴
室、トイレ及び台所が専
用であり、冷暖房設備を
完備している

②3分の2以上の住戸に学
生が入居する

③学生に対する家賃が4万
円(非木造耐火構造物で
1住戸当たりの建築単
価が650万円以上の
場合は4万5千円)以下
である



◆申請方法
①申請書は、西淡庁舎1階
の企業誘致課または市
ホームページで取得し、
必要書類を添付の上、同
課に申請

②事業着手前までに申請く
ださい(平成25年度は4
月1日以後着手も対象)

※学生とは、市内の大学に
在学している、または入
学することが決定して
いる人です

※この補助金については、
平成27年度までの3年
間を予定しています

管財課 ☎37・3046

事業主の人は給与支払報告書の提出を

事業主は従業員や雇人に
対し、給与等を支払った場合
には、支払いを受けた人ごと
に、その年の支払額等を記入
した給与支払報告書を各市
区町村へ提出することになっ
ています。

提出期限 1月31日(金)

提出先 支払いを受ける
人が1月1日現在に居住
する市区町村

提出方法 郵送または直
接税務課、総合窓口セン
ターに持参

●注意事項
・「総括表」と「個人別明細
書」をあわせて提出

※特別徴収分と普通徴収分
を区分してください

・扶養親族等がある場合は、
摘要欄に氏名・続柄を記入



・前職分を含む場合は、その
支払者・支払金額・社会保
険料の金額・源泉徴収税額・
退職年月日を摘要欄に記入

・アルバイト・パートの人や青
色専従者についても、提出
をお願いします

・住宅借入金等特別控除がある
場合、摘要欄に控除可能額及び
居住開始年月日を記入

管財課 ☎43・5022

ご提出は、
eLTAX
でも可能です。

サポートデスク
☎570・081459

「学童保育」の利用者募集

両親とも働いているな
ど、昼間保護者がいない家
庭の小学校低学年の児童を
対象に、放課後に児童をお
預かりし、遊びや生活の場
を提供します。

今回、4月からの利用申
込の受付を行います。

※夏休みなど、年度途中の
申し込みは、利用希望の
1ヶ月前にご連絡くだ
さい

▽対象児童
対象小学校の1～3年生
で集団生活が可能な児童

▽対象小学校
広田・倭文・松帆・榎列・
八木・市・神代・賀集・
北阿万・阿万

▽開設日時
月～金曜日の授業終了時
～午後6時

※長期休暇中は月～土曜日
の午前8時～午後6時

▽利用料
月額5000円
※8月～7000円。1か
月単位で休む休所月
3000円

▽申込期間 1月20日(月)
～31日(金)まで

管財課 ☎44・3040

下水道区域、「市・榎列」で拡大

1月20日から市榎列処理区
の徳長、新、小榎列の一部区
域で下水道が利用できます。

早期接続に奨励金交付

▽下水道の供用開始後
1年以内に公共ますにつ
なぎ込みをした人は、
3万2400円

管財課 ☎50・3041

▽1年を超え2年以内は
1万5120円

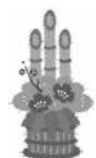
▽2年を超え3年以内は
7560円

下水道が完了している地域
にお住まいの方は、早期接
続をお願いします。

管財課 ☎50・3041

新年 賀 謹

「安心・安全・信頼」の解体工事はお任せください!!



お気軽に
ご相談を...

松井開発運輸株式会社

検索

※お見積りは無料です

南あわじ市湊1354 TEL 0799-36-5078

申請はお済みですか?

農業委員会委員選挙人名簿提出
の期限が迫っています。

提出期限 1月10日(金)

※農業委員会または総合窓口センターへ
提出してください

管財課 ☎43・5004、
農業委員会事務局 ☎43・5029

旧緑町地域の皆さまへ

◆やまなみ苑の受入について
やまなみ苑は 1月4日(土)
の日は業務を行っています。

午前8時30分から午前11時
45分まで、通常どおり受け入れ
をしています。

管財課 ☎45・0534