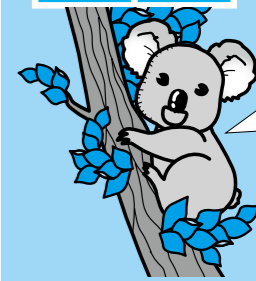


市内局番を確かめておかけください



南あわじ市役所
総合窓口センター
緑 庁舎 ☎44-3001
西淡庁舎 ☎37-3011
三原庁舎 ☎43-5021
南淡庁舎 ☎50-3031

【中央庁舎】
議会事務局 ☎43-5005
市長公室 ☎43-5002
総務部
総務課 ☎43-5001
防災課 ☎43-5006
情報課 ☎43-5003
さんさんネット ☎43-2345
選挙管理委員会事務局 ☎43-5004

【緑庁舎】
健康福祉部
福祉課 ☎44-3002
長寿福祉課 ☎44-3005
保険課 ☎44-3003
健康課 ☎44-3004
少子対策課 ☎44-3040

【西淡庁舎】
産業振興部
商工観光課 ☎37-3012
企業誘致課 ☎37-3046
水産振興課 ☎37-3013

都市整備部
管理課 ☎37-3014
建設課 ☎37-3015
都市計画課 ☎37-3016

教育委員会(教育部)
教育総務課 ☎37-3017
学校教育課 ☎37-3018
人権教育課 ☎37-3019
生涯学習文化振興課 ☎37-3020

【三原庁舎】
市民生活部
市民課 ☎43-5023
税務課 ☎43-5022
収税課 ☎43-5034
生活環境課 ☎43-5024

農業振興部
農林振興課 ☎43-5025
農地整備課 ☎43-5026
地籍調査課 ☎43-5027
農業共済課 ☎42-6210
農業委員会事務局 ☎43-5029

【南淡庁舎】
財務部
財政課 ☎50-3033
管財課 ☎50-3034

下水道部
企業経営課 ☎50-3036
下水道課 ☎50-3039

会計課 ☎50-3040
監査委員事務局 ☎50-3050

議会

12月 第51回市議会定例会

本会議	時間：午前10時～
日程	内容
12月2日(月)	①専決処分の承認②条例案上程 ③一般会計、特別会計補正予算案上程④その他の案件上程
6日(金)	一般質問
9日(月)	一般質問
10日(火)	①一般質問②追加議案上程
11日(水)	予備日
18日(水)	付託案件委員会審査報告・表決

委員会	時間：午前10時～
日程	委員会
12月12日(木)	総務建設常任委員会
16日(月)	産業厚生常任委員会

■議会は中央庁舎3階の議場で傍聴できます。

■インターネットによる動画中継、テレビモニター中継(各庁舎ロビー、公民館)を行っています。ご利用ください。



議会事務局 ☎ 43-5005

国民年金保険料の納付方法として2年前納(口座振替)がはじまります!

平成26年4月末の口座振替分より、割引額より大きな2年前納がご利用いただけるようになります。

【2年前納(口座振替)のメリット】

- ◆メリット1 2年間で1万4千円程度の割引となります。
- ◆メリット2 2年前納分の全額がその年の社会保障料控除の対象となります。
- ◆メリット3 口座振替をご利用することにより、納め忘れを防ぐことができます。

※2年前納は口座振替のみご利用が可能です。

※平成26・27年度の2年前納申込期限は2月末です。(受付開始は1月下旬予定)

■ 岡明石年金事務所
☎078・912・4980

さんさんネット 12月番組の見どころ

さんさんニュース
◆放送は、午前7時、正午、午後7時、午後10時、深夜0時
※毎週火曜、金曜日の午後7時に更新

- ・アジア国際子ども映画祭
- ・第18回 南淡路だんじり唄交流会
- ・第13回 全国人形芝居サミット&フェスティバル
- ・北阿万保育所「劇団 風の子」鑑賞会～音の芽プロジェクト～

いきいきライフ ◆放送は、午前8時、午後2時、午後8時
※毎週金曜日の午後8時に更新

- ・平成25年度 南あわじ市健康大学講座より『糖尿病～糖尿病は国民病か～』柴田診療所 柴田亮平医師

企画番組 ◆放送は、午前9時、午後1時、午後6時、午後9時
※毎週金曜日の午後9時に更新

- ・南あわじ食と文化の市民まつり①②③ [全3回]
- ・ふれあいコンサート「マリンパデュオ」～音の芽プロジェクト～

※放送予定内容は変更の場合があります。予めご了承ください。番組へのご意見・ご要望・取材依頼などお待ちしております。

市・県民税の特別徴収について

兵庫県と県内全ての市町は連携して個人住民税(市・県民税)の特別徴収を推進しています。

特別徴収とは、事業主が従業員の毎月の給与から個人住民税を天引きし、市町に納入いただくものです。

特別徴収のメリット

- ①年4回で納める普通徴収に比べて、毎月の給与天引き(年12回払い)になるので、従業員にとって1回当たりの納税額が少なくなる。
- ②従業員が市役所窓口や金融機関に向く手間がなくなる。
- ③納付を忘れることがなくなる。

◆従業員のにとっても、メリットがありますので、特別徴収について、事業主のご理解とご協力をお願いします。

■ 税務課 ☎ 43・5022

「GENKI」応援振興券の有効期限に注意!

有効期限 12月31日(火)まで

6月に販売しました南あわじ市「GENKI」応援振興券の有効期限が迫っています。

期限を過ぎると使用できなくなりますので、早めにご利用ください。

■ 商工観光課 ☎ 37・3012

下水道に接続しましょう!

市内の下水道整備率は現在80%を超えており、下水道が整備された地域での接続世帯は年々増加していますが、接続がまだのご家庭は早めに下水道への接続をお願いします。

市では、市民の負担を少しでも軽減できるよう**早期接続者奨励金制度**や**利子補給制度**を設けています。

詳しくは企業経営課まで。

■ 企業経営課 ☎ 50・3036

国民健康保険証を12月1日に更新します

国民健康保険証(短期証及び資格証明書含む)は、11月30日で有効期限が切れています。新しい保険証を11月下旬に郵送(簡易書留)しておりますので、12月1日からは必ず新しい保険証で受診してください。

お手元に届いてない場合は、総合窓口センターまで受け取りにお越しください。

お越しになれない場合は、連絡をいただければ再度郵送させていただきます。

期限切れ保険証の返却先

総合窓口センター・支所・出張所・連絡所

保険税を滞納している人

期間の短い保険証(短期証)または、資格証明書が交付されています。

※資格証明書が交付されている人で、保険税を納付できない特別な事情がある場合は、保険課にご相談ください。短期証が交付される場合があります。

保険税、一部負担金の減免

災害等の特別な事情があると認められた場合、保険税や医療機関等での自己負担金の減免等が受けられる場合があります。保険課・税務課に相談してください。

■ 税務課 ☎ 44・3003
■ 保険課 ☎ 43・5022

クルマのメンテナンスは車検だけでいいの? (広告)

大切な家族や地球を守るために

日常点検や定期点検が必要です。

プロの証 近畿運輸局長認証

自動車分解整備事業

クルマのメンテナンスは、黄色い看板の認証工場まで!

兵庫県自動車整備振興会 南あわじブロック

平成26年1月から**記帳・帳簿等の保存制度の対象者が拡大**されます

事業所得等を有する白色申告の人に対する現行の記帳・帳簿等の保存制度について、平成26年1月から対象となる人が拡大されます。

記帳・帳簿等の保存制度や記帳の内容の詳細は、国税ホームページ(<http://www.nta.go.jp>)に掲載されていますので、ご覧ください。詳しくは、洲本税務署(☎24・1212)までお問い合わせください。