

公共施設	
施設名	休業日
市役所・診療所・公民館 ※戸籍の届出関係は、総合窓口センターで受け付け(預かり等)します	28日(土)～5日(日)
火葬場	1日(水)～3日(金)
産業廃棄物処分場	28日(土)～5日(日)
子育て学習・支援センター	28日(土)～5日(日)
図書館(図書室)	27日(金)～4日(土)
淡路人形浄瑠璃資料館	27日(金)～4日(土)
玉青館	28日(土)～6日(月)
慶野松原荘	24日(火)～27日(金)
うずの丘大鳴門橋記念館	18日(水)～27日(金)
淡路人形座	26日(木)～31日(火)
道の駅うずしお・鳴門みさき荘	未定(工事予定)
海釣り公園メガフロート	29日(日)～3日(金)
丸山海釣り公園	29日(日)～3日(金)
魚彩館	30日(月)～4日(土) ※30日(月)=正午まで営業 ※5日(日)=10:00～営業
湯の川荘	28日(土)～5日(日)
伊加利ディサービスセンター	28日(土)～5日(日)
体育館・スポーツセンター	29日(日)～3日(金)
さんさんネット	28日(土)～5日(日)
消費生活センター	28日(土)～5日(日)

年末年始業務案内

温泉	
施設名	営業時間
ゆとりっく	31日(火)=10:00～22:30 1日(水)～3日(金)=13:00～21:30
さんゆ〜館	31日(火)=10:00～翌日2:00 1日(水)～3日(金)=7:00～22:30
ゆ〜ぷる	28日(土)～5日(日)=10:00～24:00

プール&フィットネス	
施設名	休業日
ゆとりっく	29日(日)～3日(金)
サンプル	29日(日)～4日(土) ※28日(土)はスクールのみ開校

粗大ゴミ・資源ゴミ

区分	南あわじ市全域
場所	中央リサイクルセンター(榎上幡多)☎43-3200
業務時間	(月～金)9:00～16:00、(土・日)休み ※毎月第2日曜日は9:00～16:00
休業日	28日(土)～5日(日)

淡路広域行政粗大ごみ処理場(奥畑処理場)☎24-1676
 ●休業日=31日(火)～5日(日)
 ●臨時開場日=28日(土)、29日(日)9:00～16:30
 30日(月)9:00～正午

可燃ゴミ

区分	緑地域から持込み	西淡・三原・南淡地域から持込み
場所	やまなみ苑(広田広田)☎45-0534	清掃センター(八木寺内)☎42-1356
休業日	1日(水)～5日(日)まで休み ※28日(土)～31日(火)は、8:30～16:30開業	1日(水)～5日(日)まで休み ※30日(月)は8:30～16:30、31日(火)は8:30～正午まで開業
注意事項	①市指定のゴミ袋を使用して持込んでも、「手数料」が必要です ②家具などの粗大ゴミは、金属・ガラスなどの不燃物を取り外してから持込んでください ③必ず時間内での持込みをお願いします ④持込みに際して道路上にゴミが飛び散らないよう、荷台にシート掛けなどの処置をしてください ⑤農業用資材や家屋解体物、産業廃棄物は受入れができません	

平成25年度上半期
(平成25年4月1日～9月30日)

市の財政状況

皆さんが納める税金や国・県からの補助金は、さまざまな形で使われています。これらがどのくらい納められ、どう使われているのか、9月30日時点の財政状況をお知らせします。詳しくは、ホームページ又は各庁舎にあります「南あわじ市の財政状況 平成25年度中間報告」をご覧ください。
 ☎財政課☎50-3033

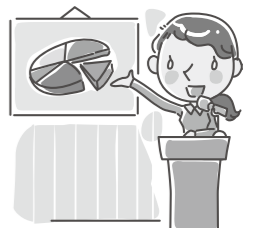
一般会計 …道路や学校などの整備をはじめ、福祉や教育、消防などの市政の基本となる事業を行う会計

予算現額 279億4,778万円

【歳入】 収入済額 129億3,476万円		【歳出】 支出済額 103億8,476万円	
【地方交付税】 67億6,997万円 (70.2%)	(予算現額) 96億5,000万円	(予算現額) 64億9,140万円	【民生費】 19億9,716万円 (30.8%)
【市税】 32億7,174万円 (58.2%)	56億2,038万円	42億9,285万円	【総務費】 17億6,107万円 (41.0%)
【市債】 0円 (0.0%)	44億9,520万円	41億9,204万円	【公債費】 19億2,430万円 (45.9%)
【国庫支出金】 7億5,519万円 (29.4%)	25億6,693万円	35億1,876万円	【土木費】 15億7,444万円 (44.7%)
【県支出金】 2億1,596万円 (9.6%)	22億4,103万円	24億3,272万円	【農林水産業費】 5億8,259万円 (23.9%)
【繰入金】 0円 (0.0%)	6億9,474万円	22億6,843万円	【教育費】 9億216万円 (39.8%)
【諸収入】 3億6,034万円 (52.1%)	6億9,196万円	22億4,201万円	【衛生費】 6億4,448万円 (28.7%)
【使用料・手数料】 2億6,454万円 (43.7%)	6億545万円	10億8,680万円	【消防費】 4億7,078万円 (43.3%)
【分担金・負担金】 3,458万円 (28.7%)	1億2,046万円	6億5,146万円	【商工費】 3億2,174万円 (49.4%)
【その他】 12億6,244万円 (100.1%)	12億6,163万円	7億7,131万円	【その他】 2億604万円 (26.7%)

特別会計 …国民健康保険や介護保険、ケーブルテレビなど、特定の歳入で特定の事業を行う会計

区分	予算現額	収入済額	収入率	支出済額	支出率
国民健康保険	64億2,802万円	27億1,371万円	42.2%	32億5,201万円	50.6%
後期高齢者医療	12億3,715万円	2億19万円	16.2%	5億1,559万円	41.7%
介護保険	45億6,950万円	18億6,169万円	40.7%	18億6,614万円	40.8%
訪問看護事業	4,293万円	1,072万円	25.0%	1,991万円	46.4%
土地開発事業	8,881万円	2,290万円	25.8%	75万円	0.8%
産業廃棄物最終処分事業	9,030万円	1億4,363万円	159.0%	3,396万円	37.6%
ケーブルテレビ事業	4億1,250万円	2億7,926万円	67.7%	9,102万円	22.1%



企業会計 …企業と同じような経理をする会計

区分	収入			支出			
	予算現額	執行額	収入率	予算現額	執行額	支出率	
下水道事業	収益的	20億7,127万円	13億3,760万円	64.6%	23億663万円	4億8,516万円	21.0%
	資本的	25億1,983万円	8,230万円	3.3%	35億4,666万円	9億9,445万円	28.0%
国民宿舎事業	収益的	4億4,040万円	2億1,811万円	49.5%	4億3,924万円	2億564万円	46.8%
	資本的	1万円	0円	0.0%	878万円	0円	0.0%
農業共済事業	収益的	4億4,833万円	8,557万円	19.1%	4億4,833万円	1億45万円	22.4%

～ 夢を創るお手伝い ～

「安心・安全・信頼」の解体工事はお任せください!!

お気軽にご相談を... **松井開発運輸株式会社** 検索

※お見積もりは無料です 南あわじ市湊1354 TEL 0799-36-5078