



- 文化施設
- 滝川記念美術館「玉青館」 ☎36-2314
- 淡路人形浄瑠璃資料館 ☎43-5037
- 産業文化センター ☎38-0201
- 淡路人形浄瑠璃館 ☎52-0260
- 埋蔵文化財調査事務所 ☎42-3849
- 社会体育施設
- サンライズ淡路 ☎45-1411
- 西淡社会教育センター・西淡グラウンド ☎36-2027
- ゆとりっく ☎36-5789
- サンパール ☎42-4994
- サイクリングターミナル ☎42-5310
- 三原健康広場 ☎42-5630
- 南淡B&G海洋センター ☎52-2404
- 阿万スポーツセンター ☎55-0652
- 賀集スポーツセンター ☎54-0779
- 文化体育館 ☎50-5077
- 吹上浜野外教育センター ☎55-0948
- 公民館等
- 働く婦人の家 ☎43-2326
- 緑公民館 ☎44-3008
- 西淡公民館 ☎37-3028
- 三原公民館 ☎43-5038
- 南淡公民館 ☎50-3048
- 倭文公民館 ☎46-0001
- 松帆地区公民館・松帆市民交流センター ☎36-2137
- 湊地区公民館 ☎36-2055
- 津井地区公民館 ☎38-0201
- 丸山地区公民館 ☎39-0210
- 阿那賀地区公民館 ☎39-0011
- 伊加利地区公民館・伊加利市民交流センター ☎39-0567
- 西淡志知公民館
- 西淡志知市民交流センター ☎36-5526
- 榎列公民館 ☎42-2393
- 八木地区公民館 ☎42-5956
- 市地区公民館 ☎42-5957
- 神代地区公民館
- 神代市民交流センター ☎42-5958
- 三原志知公民館・三原志知市民交流センター ☎42-6343
- 賀集地区公民館 ☎54-0331
- 北阿万地区公民館 ☎55-0055
- 潮美台地区公民館 ☎52-0430
- 阿万地区公民館 ☎55-0046
- 灘地区公民館 ☎56-0001
- 沼島地区公民館 ☎57-0001

竹本駒之助 里帰り素浄瑠璃公演

内容 素浄瑠璃「絵本増補 玉藻前囃子」三段目ノ切「道春館の段」等

日時 9月7日(土) 午後6時

場所 三原公民館

入場料 大人3000円、中学生1500円、小学生750円

※お得な前売り券あり

販売所 市内各公民館、淡路人形浄瑠璃資料館、淡路人形座



▲竹本駒之助師匠

滝川記念美術館 玉青館

平成25年度館蔵品展

期間 9月23日(月)まで

入館料 大人300円

臨時休館のお知らせ

全館作品入替のため、9月24日(火)～30日(月)まで休館。

◆吉永邦治展

期間 10月1日(火)～12月15日(日)まで

入館料 大人500円

肥塚恵子油絵展とアートなデート作品展

日時 9月10日(火)～16日(日) 午前9時～午後5時

◆オリジナル紙芝居上演

日時 9月15日(日)、16日(月) 午後1時

※期間中、四ツ葉のストラップ作りを講習します(無料)

場所 市役所西淡庁舎集会所(公民館となり)

西淡公民館 ☎37-3028

第五回永田青嵐顕彰全国俳句大会作品募集

応募方法 未発表の近作1人2句以内を指定投句用紙または200字詰め原稿用紙に書き、郵便番号、住所、氏名、年齢、電話番号を明記の

国生み神話ゆかりの地 シンポジウム

「古事記」の物語をテーマに、淡路・出雲・高千穂の三地域の神話・伝承やそれを活かした地域の活性化について考えるシンポジウムを開催します。

日時 9月22日(日) 午後1時

場所 淡路文化会館

定員 300人

※申込方法など詳しくはお問い合わせください

淡路県民局公園島推進室 ☎26-2015

古稀記念 谷口紘也展

淡路人形を中心に40点の油絵を展示します。

日時 9月の毎週日曜日

おのゝ祭

内容 音楽・子供が参加できるものづくり・淡路島産

日時 9月7日(土) 午後6時

※雨天9月14日(土)に延期

場所 道の駅うずしお

入場料 無料

実行委員会(井口) ☎090-4646-4464

井手田遺跡

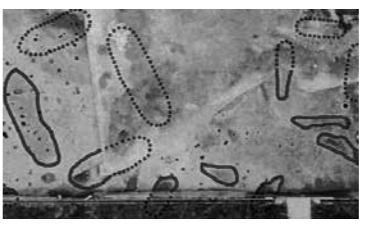
ぶんかざい 96 シリーズ

南あわじの文化財

井手田遺跡は阿万上町・下町・塩屋町にかけて広がる弥生～室町時代の遺跡です。平成22年の調査では、弥生時代中期(約2,100年前)の方形周溝墓と呼ばれる有力者の墓が見つかりました。方形周溝墓とはその名の通り、周囲に方形の溝を廻らせた墓の事です。一番大きな墓は幅12m以上あり、当時の淡路島で最大級の大きさです。塩屋川流域の稲作が盛んになり、大きな権力を持った者があらわれた証と言えるでしょう。

埋蔵文化財調査事務所 ☎42-3849

▲方形周溝墓



▲方形周溝墓

淡路人形座 戎さんから福を頂こう!!

9月1日(日)～9月23日(月) 内容 「太夫、三味線・人形解説」・「戎舞」

料金 大人1500円、中高生1300円、小学生1000円、幼児300円

9月24日(火)～9月30日(月) 内容 「人形解説」・「戎舞」

料金 大人1000円、中高生800円、小学生600円、幼児200円

淡路人形座 ☎52-0260

淡路人形絵画展

期間 10月11日(金)まで

期間 9月4日(水)～10月25日(金)

淡路人形浄瑠璃資料館 ☎43-5037

第13回神代天体観測会 「秋の星座を見よう」

日時 9月29日(日) 午後7時30分

場所 神代小学校校庭

その他 悪天候時は神代地区公民館でプラネタリウム。保護者同伴

神代天体ドーム再建準備会 ☎090-3616-3824

第51回阿波おどり体操講習会

日時 9月7日(土) 午後8時

場所 南淡公民館

費用 100円

阿波おどり体操振興協会(出田) ☎55-1111

淡路人形浄瑠璃名場面

内容 玉藻前囃子 三段目 道春館の段

期間 9月6日(金)～翌年8月下旬まで

三原中学校郷土部・南淡中学校郷土芸能部30周年記念展

南あわじ市文化体育館 初回トレーニング講習会 受講者募集

トレーニングルームを利用する場合、初回のみ講習会を受講していただきます。

●対象者 16歳以上の人

●受講料 500円(市内)

※次回利用より200円(市内)

●定員 6人(予約制)

●講習時間 約1時間30分

日	曜日	第1講習	第2講習
12	木	14:00～	19:00～
21	土	10:00～	15:00～

※子ども連れの受講はできません

文化体育館 ☎50-5077

パソコン資格講座(後期)

●内容 実務的なエクセルのスキルを学ぶ(3級程度)

●日時 11月～3月毎週木曜日 19:30～21:00

●受講料 4,000円(全20回)

●講師 大住リカ氏

●定員 20人(16歳以上)

英会話教室(後期)

●日時 10月～2月第2・4火曜日 19:30～21:30

●受講料 2,000円(全10回)

●講師 アナ・マレク氏

●定員 10人(16歳以上)

三原公民館 講座生募集

◆申込先 4公民館窓口へ直接申込 ※電話申込不可

◆申込締切 9月17日(火) ※応募多数の場合は抽選

三原公民館 ☎43-5038

～本と心のふれあいの場～

みんなの図書館

☆開館時間/9:30～19:00

ただし、日曜日・祝日は、17:00まで

(緑・西淡公民館図書室は土曜日17:00まで)

☆休館日/月曜日・祝日の翌日・月末整理日(平日)

9月の図書館カレンダー

日	月	火	水	木	金	土
1	2	3	4	5	6	7
8	9	10	11	12	13	14
15	16	17	18	19	20	21
22	23	24	25	26	27	28
29	30					

※○はおやすみです

●ほんじつ休ませて戴きます

さかもと けんいち著(主婦の友社)

生命とは何やねん。今ここに。あることや。90歳の古書店店主が綴る、いとしまのへの生命のメッセージ。本への愛とともに歩んできた人生を振り返るとともに、定休日に貼り出す手書きのポスターや妻に宛てた手紙を紹介する。

●おとなりはそら

赤川 明作(絵)(さかたチャイルド)

●なないろどうわ

真珠 まりこ作(アリス館)

あかいりんご、だいだいの花、きいろたいよう、みどりの葉っぱ、青い川、藍色の夜、むらさきの時間…。くま、うさぎ、さるが怒ったり、はずかしがったり、うれしくなったり、色をテーマにした7つのお話が入った絵本。

●日本一の給食 「すべては子どものために」

おいしさと安心を追求する「給食の母」の話

佐々木 十美著(学研パブリッシング)

「日本一」と呼ばれる北海道置戸町の学校給食をつくり上げた管理栄養士・佐々木十美さんの「食を通じて伝えたい思い」を一冊に。日頃食べてきたことや、おいしい給食を作るための秘密を語る。給食名物・カレーのレシピも公開。

●深海の怪物ダイオウイカを追え!

窪寺 恒己著(ポプラ社)

●世界クワガタムシ探検記

山口 進著(岩崎書店)

「ダーウィン・ビートル」とも呼ばれるチリクワガタをはじめ、世界の珍奇クワガタムシの生態を記録。熱帯を歩き続け、自然界に生きる生物を見てきた、昆虫写真家・山口進の探検記。見返りに探検地一覧あり。

●日本人だけが知っている 神様にほめられる生き方

岡本 彰夫著(幻冬舎)