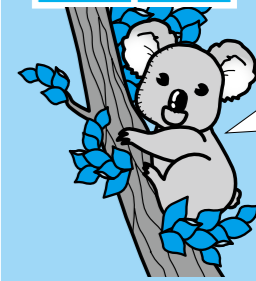


市内局番を確かめておかけください



南あわじ市役所
総合窓口センター
緑 庁舎 ☎44-3001
西淡庁舎 ☎37-3011
三原庁舎 ☎43-5021
南淡庁舎 ☎50-3031

【中央庁舎】
議会事務局 ☎43-5005
市長公室 ☎43-5002
総務部
総務課 ☎43-5001
防災課 ☎43-5006
情報課 ☎43-5003
さんさんネット ☎43-2345
選挙管理委員会事務局 ☎43-5004

【緑庁舎】
健康福祉部
福祉課 ☎44-3002
長寿福祉課 ☎44-3005
保険課 ☎44-3003
健康課 ☎44-3004
少子対策課 ☎44-3040

【西淡庁舎】
産業振興部
商工観光課 ☎37-3012
企業誘致課 ☎37-3046
水産振興課 ☎37-3013

都市整備部
管理課 ☎37-3014
建設課 ☎37-3015
都市計画課 ☎37-3016
教育委員会(教育部)
教育総務課 ☎37-3017
学校教育課 ☎37-3018
人権教育課 ☎37-3019
生涯学習文化振興課 ☎37-3020

【三原庁舎】
市民生活部
市民課 ☎43-5023
税務課 ☎43-5022
収税課 ☎43-5034
生活環境課 ☎43-5024

農業振興部
農林振興課 ☎43-5025
農地整備課 ☎43-5026
地籍調査課 ☎43-5027
農業共済課 ☎42-6210
農業委員会事務局 ☎43-5029

【南淡庁舎】
財務部
財政課 ☎50-3033
管財課 ☎50-3034
下水道部
企業経営課 ☎50-3036
下水道課 ☎50-3039
会計課 ☎50-3040
監査委員事務局 ☎50-3050

議会

第49回市議会定例会日程(9月) 時間：午前10時～

本会議		委員会	
日程	内容	日程	委員会 内容
8月29日(木)	平成24年度一般会計・特別会計等決算認定、条例案上程、25年度一般会計補正予算案等上程(説明、質疑、委員会付託)	13日(金)	総務常任委員会 付託案件審査
3日(火)	一般質問	17日(火)	産業建設常任委員会
4日(水)	一般質問	18日(水)	文教厚生常任委員会
5日(木)	一般質問、追加議案上程(説明、質疑、委員会付託)	※24年度決算は、決算審査特別委員会を設置し、審査を行います。審査の日程は、決算審査特別委員会設置後、9月9日(月)・10日(火)・11日(水)・12日(木)で調整を行う予定です。	
6日(金)	予備日	■議会は中央庁舎3階の議場で傍聴できます。	
20日(金)	付託案件委員会審査報告(質疑、討論、表決)	■インターネットによる動画中継、テレビモニター中継(各庁舎口ビー、公民館)を行っています。ご利用ください。	

議会事務局 ☎ 43-5005

市議会議員選挙について

投票日 10月27日(日)
告示日 10月20日(日)



立候補予定者説明会

南あわじ市議会議員選挙(定数18人)の立候補予定者説明会を次のとおり開催します。
関係者(各陣営3人以内)の人はお集まりください。
日時 9月23日(月・祝) 午後2時～
場所 三原市民センターホール
選挙管理委員会 ☎ 43・5004

「まなび資金利子補給金」の受付について

大学等の入学金や、授業料などの教育資金を借入れた保護者に、利息の一部を助成します。
対象者 ①～③をすべて満たす
① 高校卒業以上で、修学年限2年以上の教育を受けている学生の保護者
② 市内に3年以上在住
③ 世帯の年間収入が基準以内で、市税の滞納がない
※現在在学中の学生も対象
利子補給の対象 市内の金融機関から借入れた教育資金。融資限度額は学生1人につき200万円。利子補給対象期間は最長4年
利子補給率 融資利率の2分の1、年1.5%のいずれか低い方の率
受付期間 9月2日(月)～10月31日(木)
図 学校教育課 ☎ 37・3018

「高齢者・障害者の人権あんしん相談」強化週間

高齢者や障害者をめぐる様々な人権問題について、相談時間を延長して電話相談を受付します。
電話相談受付の日時 ① 9月9日(月)～13日(金) 午前8時30分～午後7時
② 9月14日(土)、15日(日) 午前10時～午後5時
相談担当者 人権擁護委員、法務局職員が対応します。
電話番号 ☎ 0570・003・110 (全国共通ナビダイヤル)
※最寄の法務局へつながります。
※相談は無料で、秘密は厳守します。
神戸地方法務局人権擁護課 ☎ 078・392・1821 (内線345)

「法の日」無料相談会を開催します

相談員 ① 行政書士 ② 司法書士 ③ 土地家屋調査士 ④ 人権擁護委員
相談内容 ① 農地転用、建設業関係、営業許可、NPO設立等 ② 相続・売買・会社設立等の登記手続、多重債務、成年後見
日時 10月1日(火) 午後1時～4時
場所 三原市民センター
※秘密厳守、予約不要
図 市民課 ☎ 43・5023

敬老会にご参加ください

日時 9月16日(月) 敬老の日、午前10時～
※午前は式典、午後はアトラクション
場所 ① 緑地域Ⅱ 緑市民センター ② 西淡地域Ⅱ 西淡公民館
③ 三原地域Ⅱ 三原公民館 ④ 南淡地域Ⅱ 文化体育館
対象者 9月15日現在で70歳以上(昭和18年9月16日以前の生まれ)で市内に住所がある人
図 長寿福祉課 ☎ 44・3005

敬老祝金(商品券)をお贈りします

対象者 9月15日現在で市内に住所を有する満80歳以上(昭和8年9月16日以前の生まれ)の人
支給 ふれあい振興商品券3000円分
支給方法 9月上旬に郵送(簡易書留)でお送りします
図 長寿福祉課 ☎ 44・3005

旧軍人等恩給説明・相談会を行います

旧軍人等を対象に各種恩給制度の説明及び個別相談会を開催します。
日時 9月13日(金) 午後2時～
場所 姫路市市民会館
対象 ① 軍人としての在職期間が3年以上の人 またはその遺族 ② 軍人期間中に公務などにより傷病を受け、現在もそれによる後遺症のある人 ③ 实在職年がはっきりしないが軍人期間のある人またはその遺族
図 兵庫県社会援護課 ☎ 078・362・3204

家屋減失届の提出

家屋を減失したときは、税務課へ家屋減失届の提出をお願いします。
図 税務課 ☎ 43・5022

走る県民教室第4期

県の施設などを見学する地域団体に、バス借り上げ費用の一部を補助します。
対象 島内の自治会、高齢者、青少年などの地域団体(参加者20人以上)
補助額(バス1台につき) 1日コース▽2万5000円 1泊2日コース▽5万円
※バス借上料が上限です
見学実施日 11月1日(金)～12月31日(火)
募集期間 9月17日(火)～10月4日(金)
図 淡路民局企画防災課 ☎ 26・2009

～ 夢を創るお手伝い ～

「安心・安全・信頼」の解体工事はお任せください!!

お気軽にご相談を...
※お見積もりは無料です

松井開発運輸株式会社 検索
南あわじ市湊1354 TEL 0799-36-5078