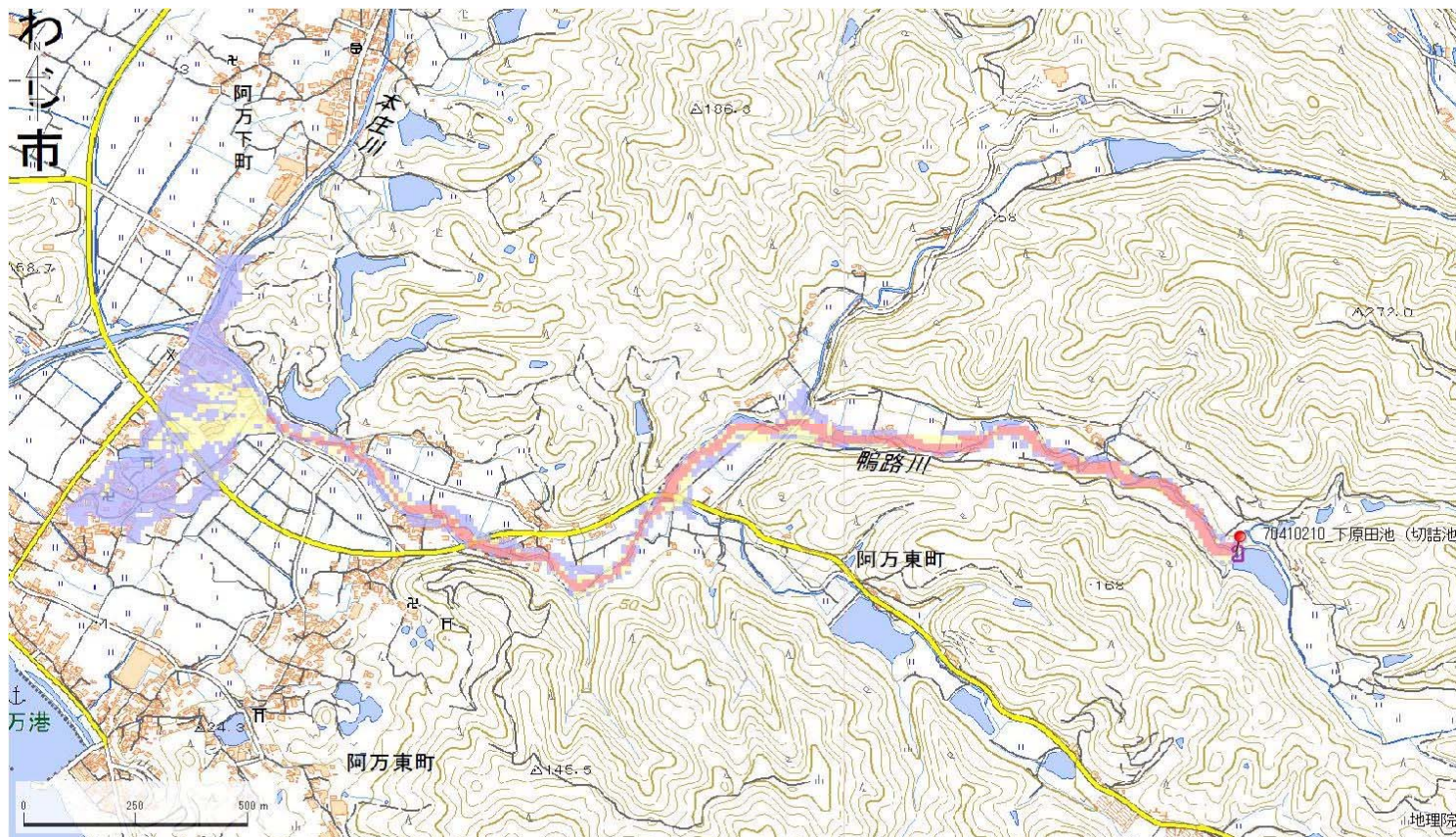


ID	70410210	ため池名	下原田池(切詰池)	所在地	兵庫県南あわじ市阿万東町				
堤高(m)	9.3	貯水量(千m3)	20.0	緯度	34° 12' 39.16" N	経度	134° 45' 33.21" E	判定	有



解析貯水量計算(上流側関連ため池含む)

ID	池名	貯水量(千m3)
解析貯水量計		

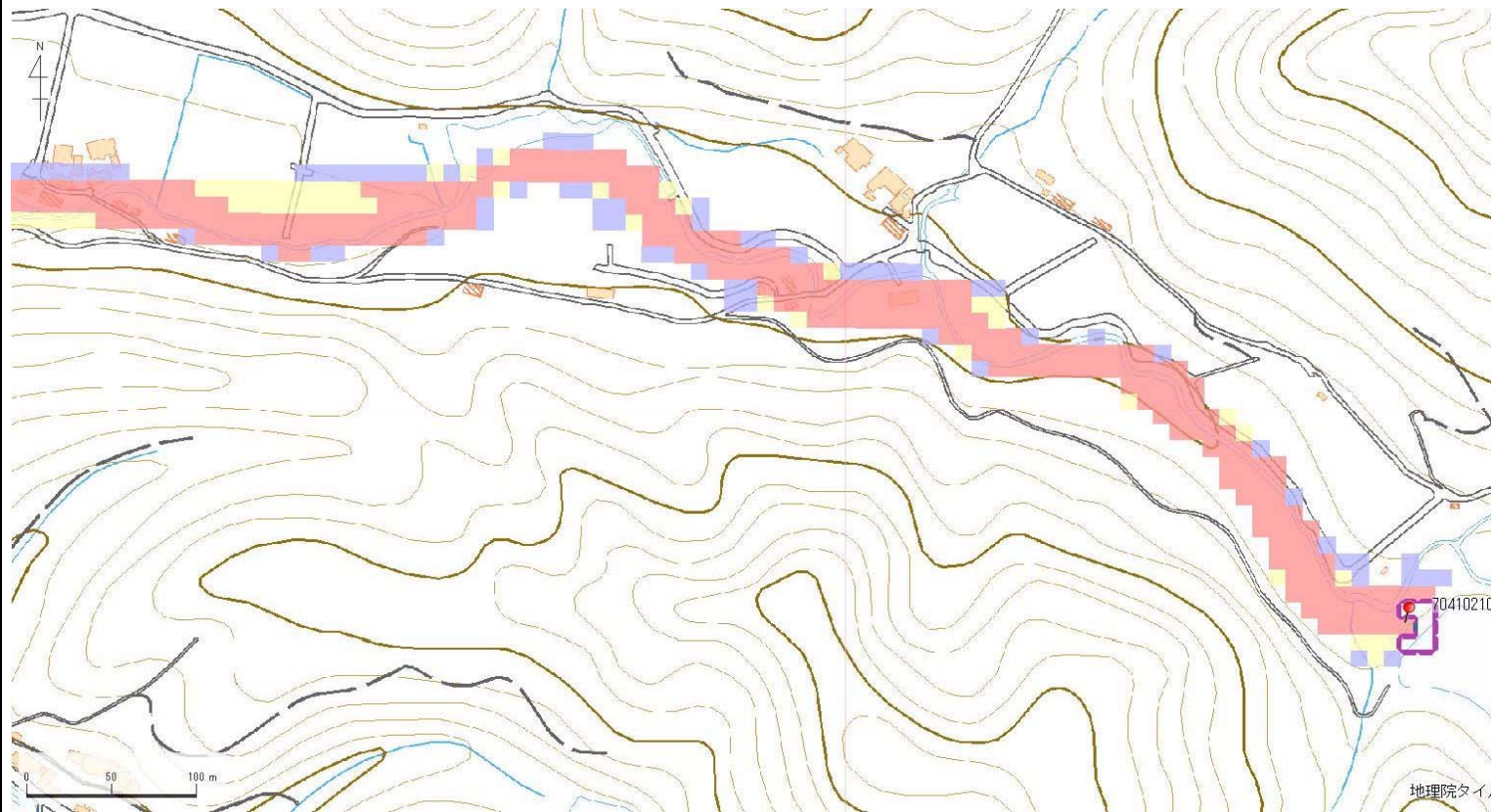
【浸水面積(ha)】

- 歩行可能 -
- 歩行困難 -
- 歩行不可能 -

歩行困難度

- 可能
- 困難
- 不可能

ID	70410210	ため池名	下原田池(切詰池)	所在地	兵庫県南あわじ市阿万東町				
堤高 (m)	9.3	貯水量 (千m3)	20.0	緯度	34° 12' 39.16" N	経度	134° 45' 33.21" E	判定	有



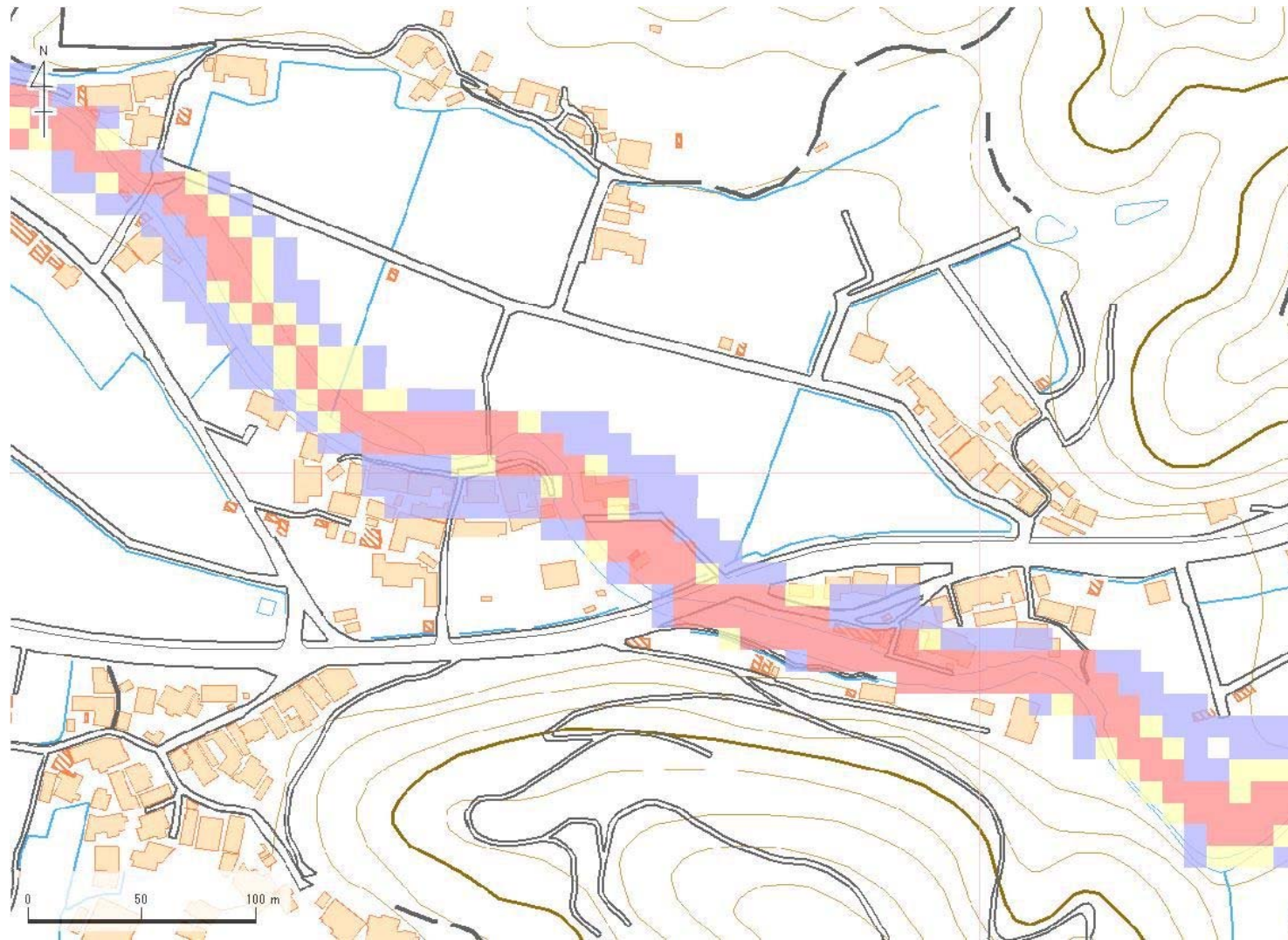
解析貯水量計算(上流側関連ため池含む)		
ID	池名	貯水量 (千m3)
解析貯水量計		

【浸水面積(ha)】  
 歩行可能 -  
 歩行困難 -  
 歩行不可能 -

歩行困難度  
 ■可能  
 ■困難  
 ■不可能

地理院タイル

ID	70410210	ため池名	下原田池(切詰池)	所在地	兵庫県南あわじ市阿万東町				
堤高 (m)	9.3	貯水量 (千m3)	20.0	緯度	34° 12' 39.16" N	経度	134° 45' 33.21" E	判定	有



解析貯水量計算(上流側関連ため池含む)		
ID	池名	貯水量 (千m3)
解析貯水量計		

【浸水面積(ha)】  
 歩行可能 -  
 歩行困難 -  
 歩行不可能 -

歩行困難度  
 ■ 可能  
 ■ 困難  
 ■ 不可能