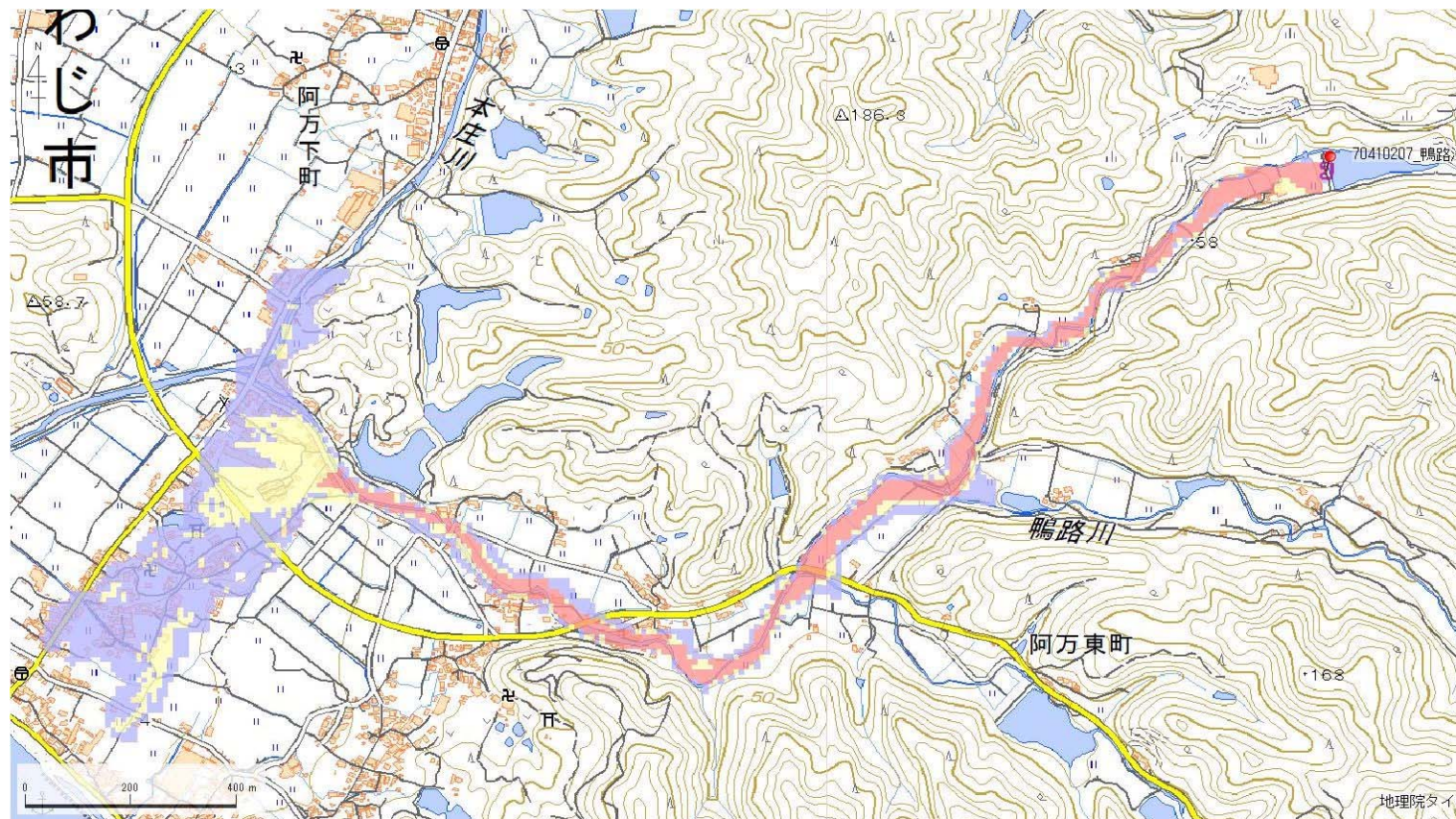


ID	70410207	ため池名	鴨路池	所在地	兵庫県南あわじ市阿万東町				
堤高 (m)	10.8	貯水量 (千m3)	43.0	緯度	34° 13' 9.03" N	経度	134° 45' 21.66" E	判定	有

解析貯水量計算(上流側関連ため池含む)

ID	池名	貯水量 (千m3)
解析貯水量計		



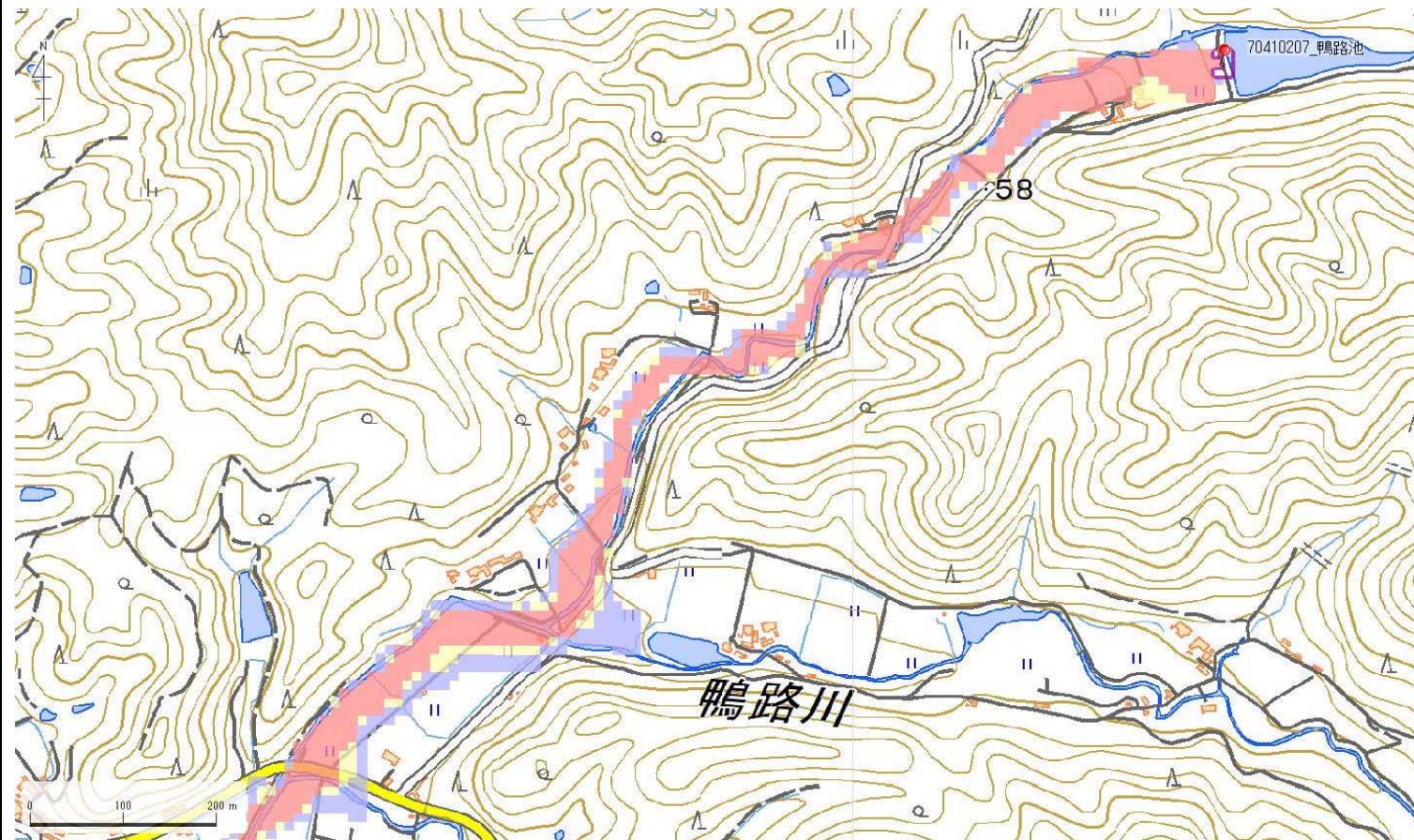
【浸水面積(ha)】

- 歩行可能 -
- 歩行困難 -
- 歩行不可能 -

歩行困難度

- 可能
- 困難
- 不可能

ID	70410207	ため池名	鴨路池	所在地	兵庫県南あわじ市阿万東町				
堤高 (m)	10.8	貯水量 (千m3)	43.0	緯度	34° 13' 9.03" N	経度	134° 45' 21.66" E	判定	有

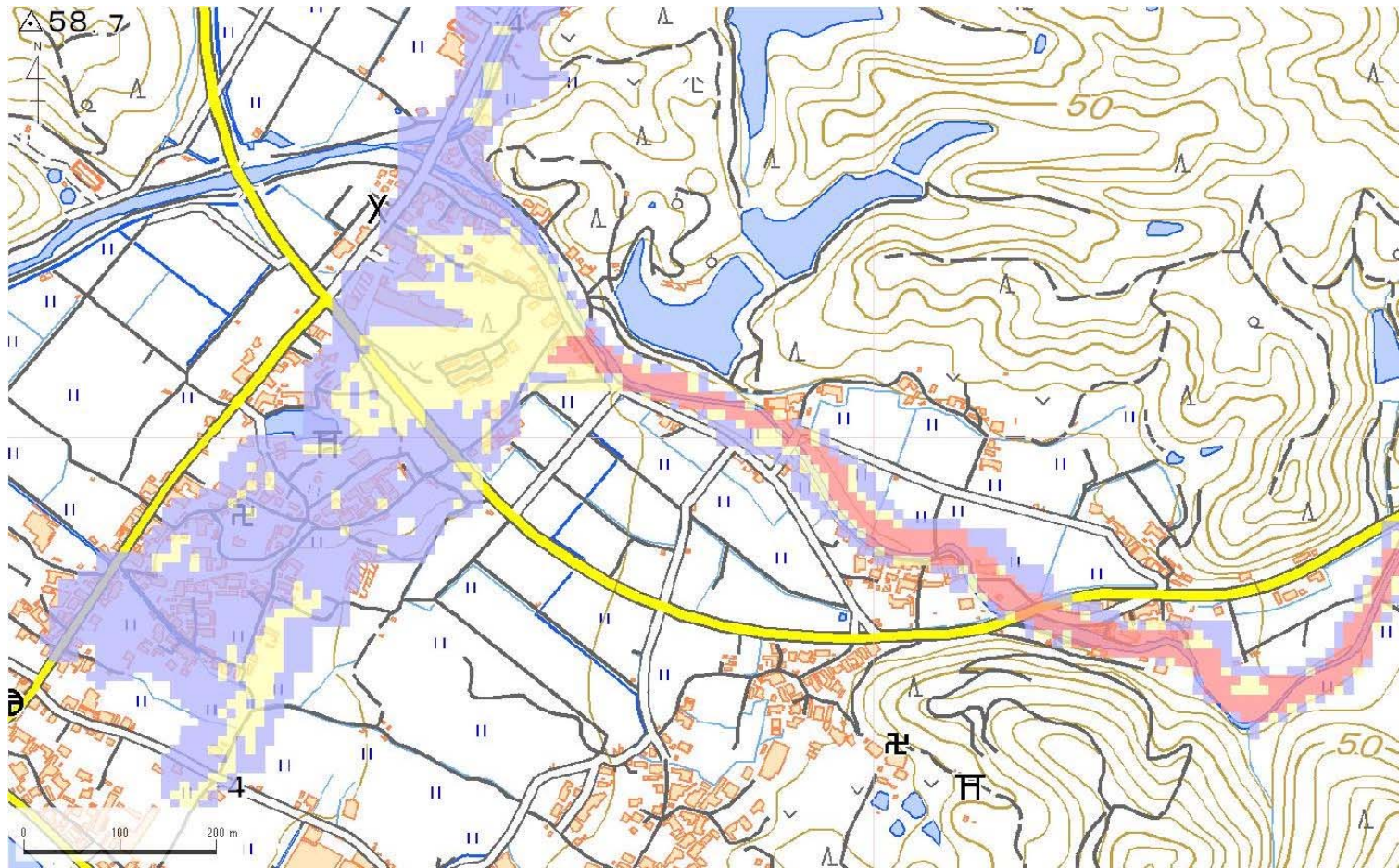


解析貯水量計算(上流側関連ため池含む)		
ID	池名	貯水量 (千m3)
解析貯水量計		

【浸水面積(ha)】  
 歩行可能 -  
 歩行困難 -  
 歩行不可能 -

歩行困難度  
 可能 (Blue)  
 困難 (Yellow)  
 不可能 (Red)

ID	70410207	ため池名	鴨路池	所在地	兵庫県南あわじ市阿万東町				
堤高 (m)	10.8	貯水量 (千m3)	43.0	緯度	34° 13' 9.03" N	経度	134° 45' 21.66" E	判定	有



解析貯水量計算(上流側関連ため池含む)		
ID	池名	貯水量 (千m3)
解析貯水量計		

【浸水面積(ha)】  
 歩行可能 -  
 歩行困難 -  
 歩行不可能 -

歩行困難度  
 可能 (Blue)  
 困難 (Yellow)  
 不可能 (Red)