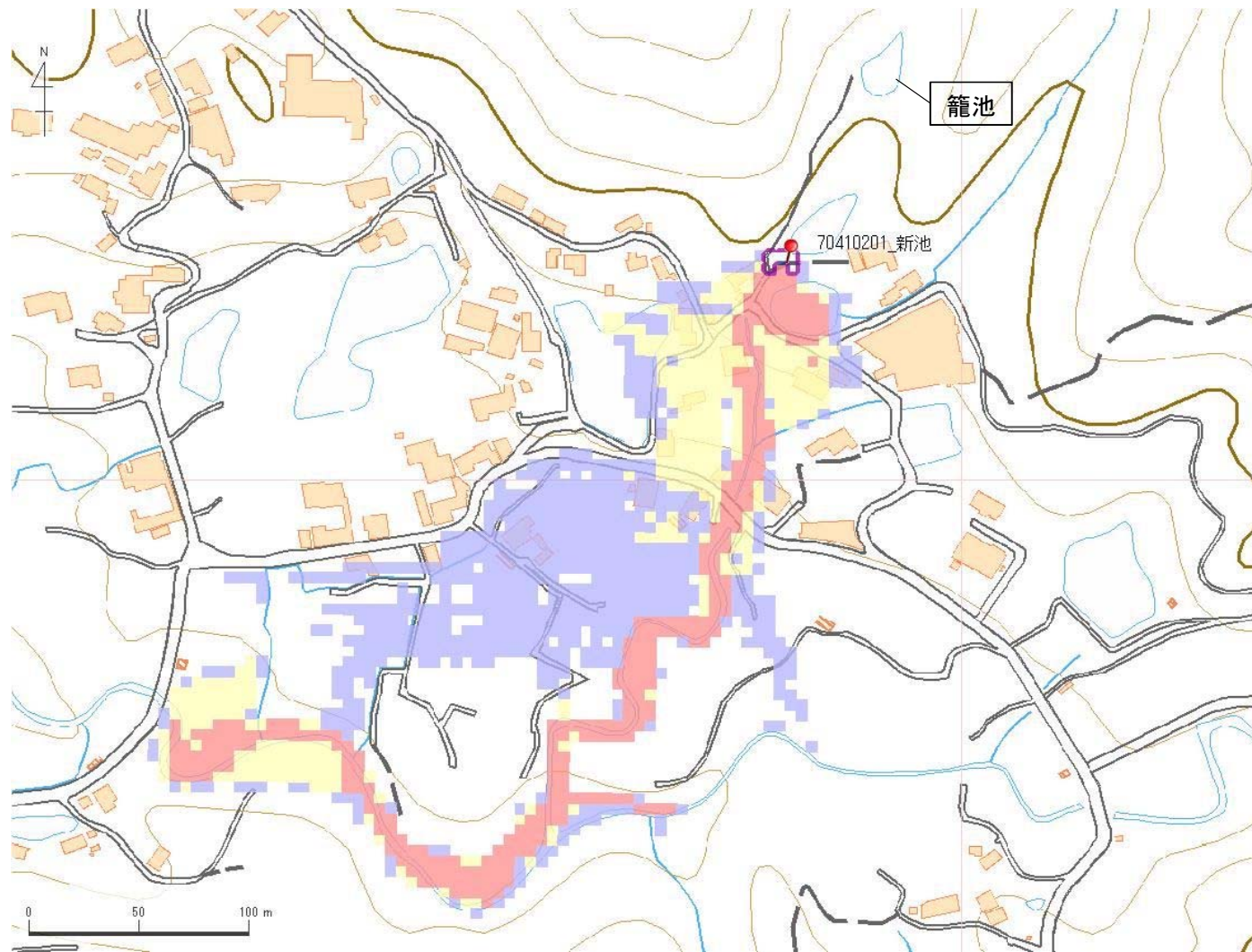


ID	70410201	ため池名	新池	所在地	兵庫県南あわじ市阿万西町野田ノ原				
堤高 (m)	4.2	貯水量 (千m3)	9.0	緯度	34° 12' 10.66" N	経度	134° 44' 25.03" E	判定	有



ID	池名	貯水量 (千m3)
70410196	籠池	3.0
70410201	新池	6.0
解析貯水量計		9.0

【浸水面積(ha)】  
 歩行可能 -  
 歩行困難 -  
 歩行不可能 -

歩行困難度  
 ■ 可能  
 ■ 困難  
 ■ 不可能