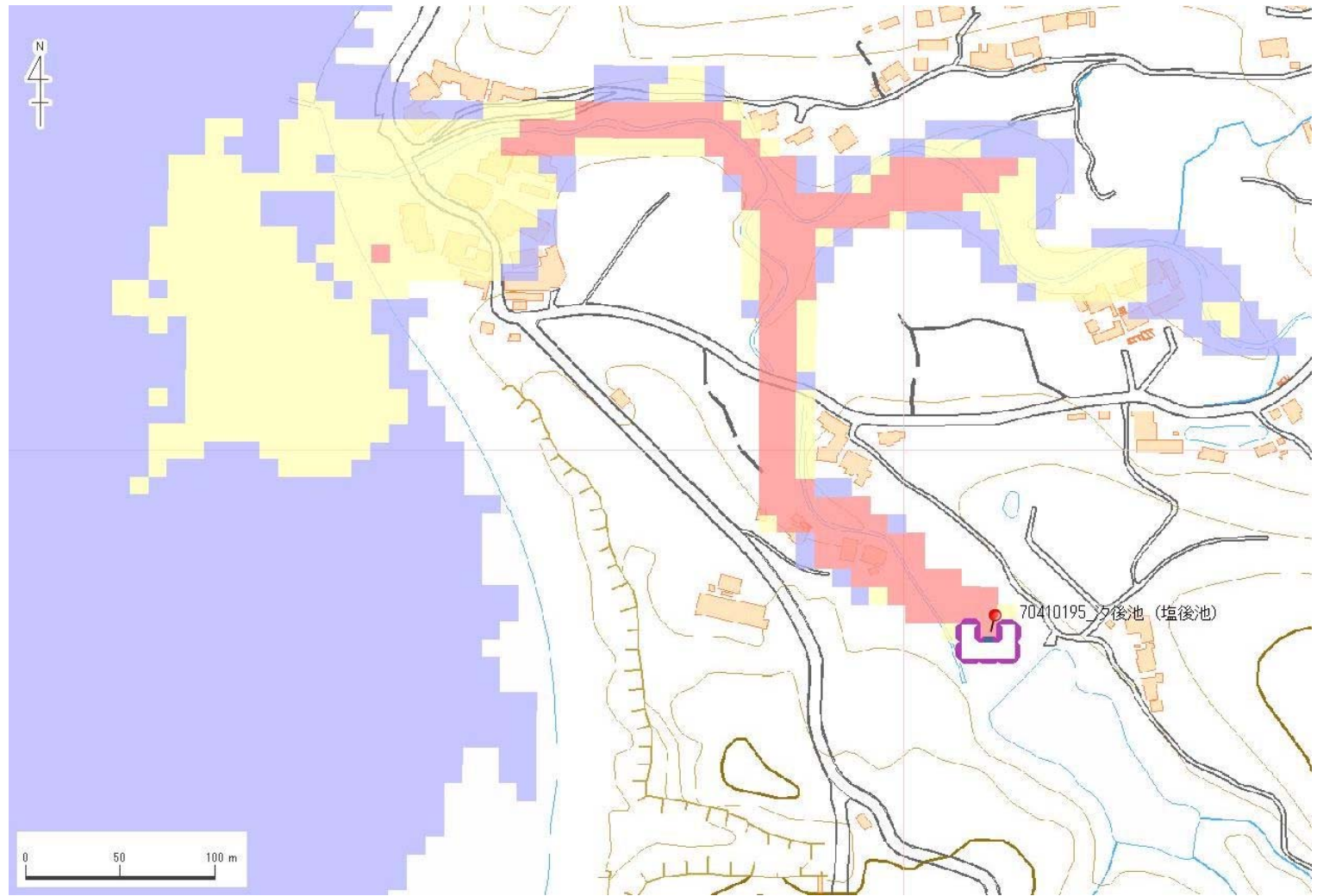


ID	70410195	ため池名	汐後池(塩後池)	所在地	兵庫県南あわじ市阿万西町塩田049				
堤高(m)	7.7	貯水量(千m3)	23.0	緯度	34° 11' 57.47" N	経度	134° 44' 6.61" E	判定	有



解析貯水量計算(上流側関連ため池含む)		
ID	池名	貯水量(千m3)
解析貯水量計		

【浸水面積(ha)】
 歩行可能 -
 歩行困難 -
 歩行不可能 -

歩行困難度
 可能
 困難
 不可能