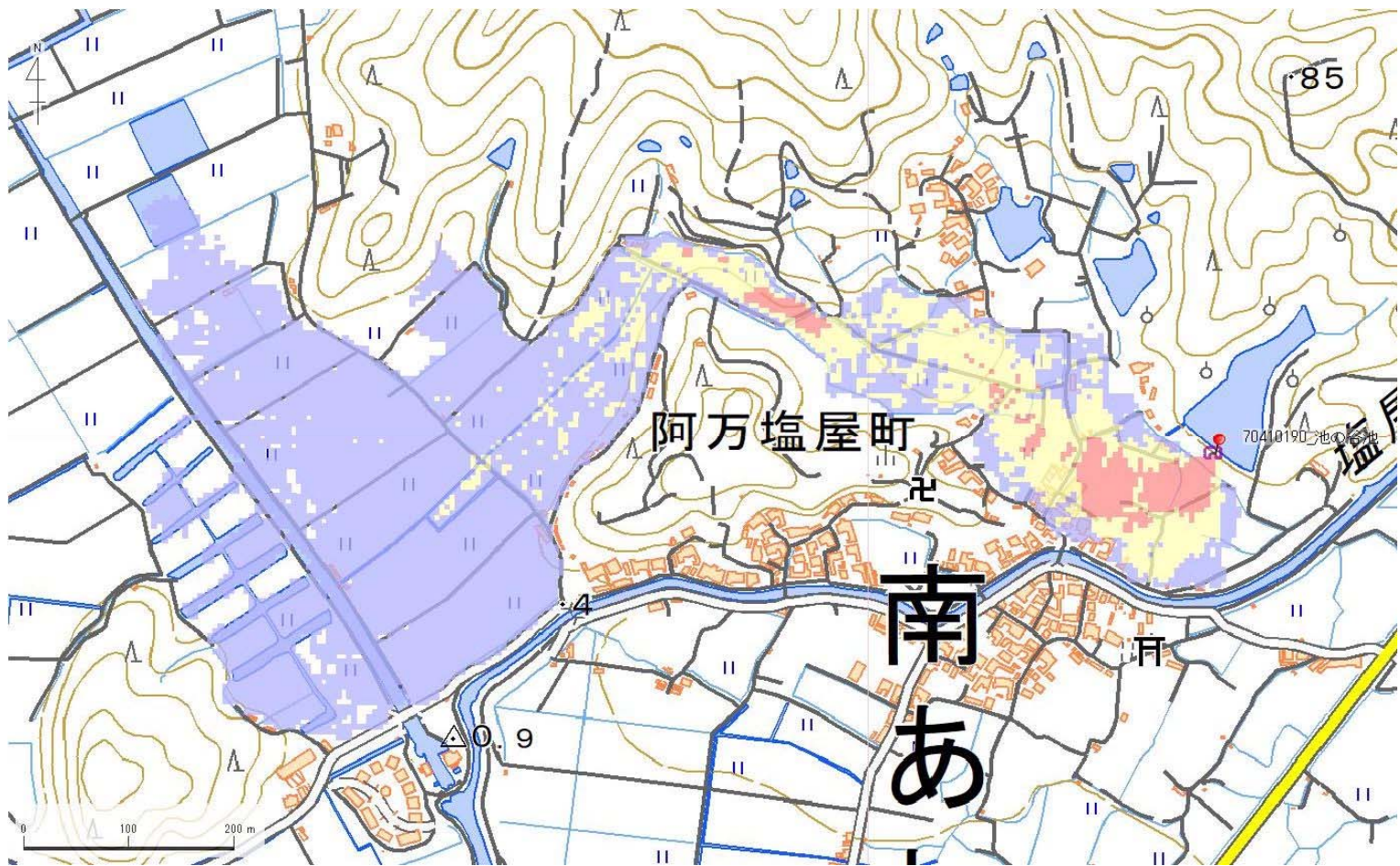


ID	70410190	ため池名	池の谷池	所在地	兵庫県南あわじ市阿万塩屋町池の谷				
堤高 (m)	8.7	貯水量 (千m3)	14.0	緯度	34° 13' 33.61" N	経度	134° 43' 56.41" E	判定	無



解析貯水量計算(上流側関連ため池含む)		
ID	池名	貯水量 (千m3)
解析貯水量計		

【浸水面積(ha)】
 歩行可能 16.3 ha
 歩行困難 3.9 ha
 歩行不可能 1.0 ha

歩行困難度
 ■可能
 ■困難
 ■不可能