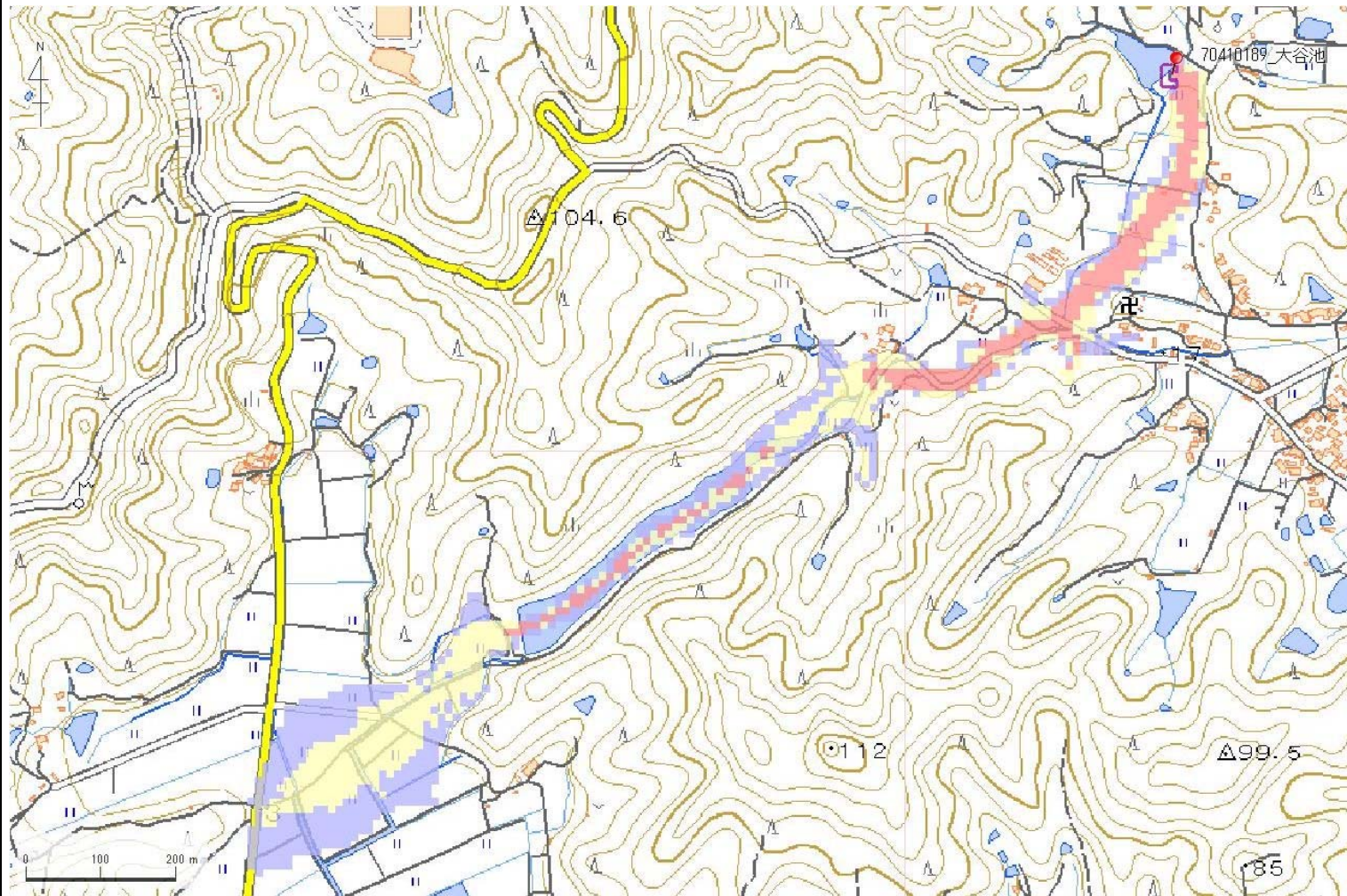


| | | | | | | | | | |
|--------|----------|-----------|------|-----|------------------|----|-------------------|----|---|
| ID | 70410189 | ため池名 | 大谷池 | 所在地 | 兵庫県南あわじ市阿万塩屋町大谷 | | | | |
| 堤高 (m) | 7.5 | 貯水量 (千m3) | 16.0 | 緯度 | 34° 14' 21.85" N | 経度 | 134° 43' 55.83" E | 判定 | 有 |



解析貯水量計算(上流側関連ため池含む)

| ID | 池名 | 貯水量 (千m3) |
|--------|----|-----------|
| | | |
| | | |
| | | |
| | | |
| | | |
| | | |
| | | |
| | | |
| | | |
| 解析貯水量計 | | |

【浸水面積(ha)】

- 歩行可能 -
- 歩行困難 -
- 歩行不可能 -

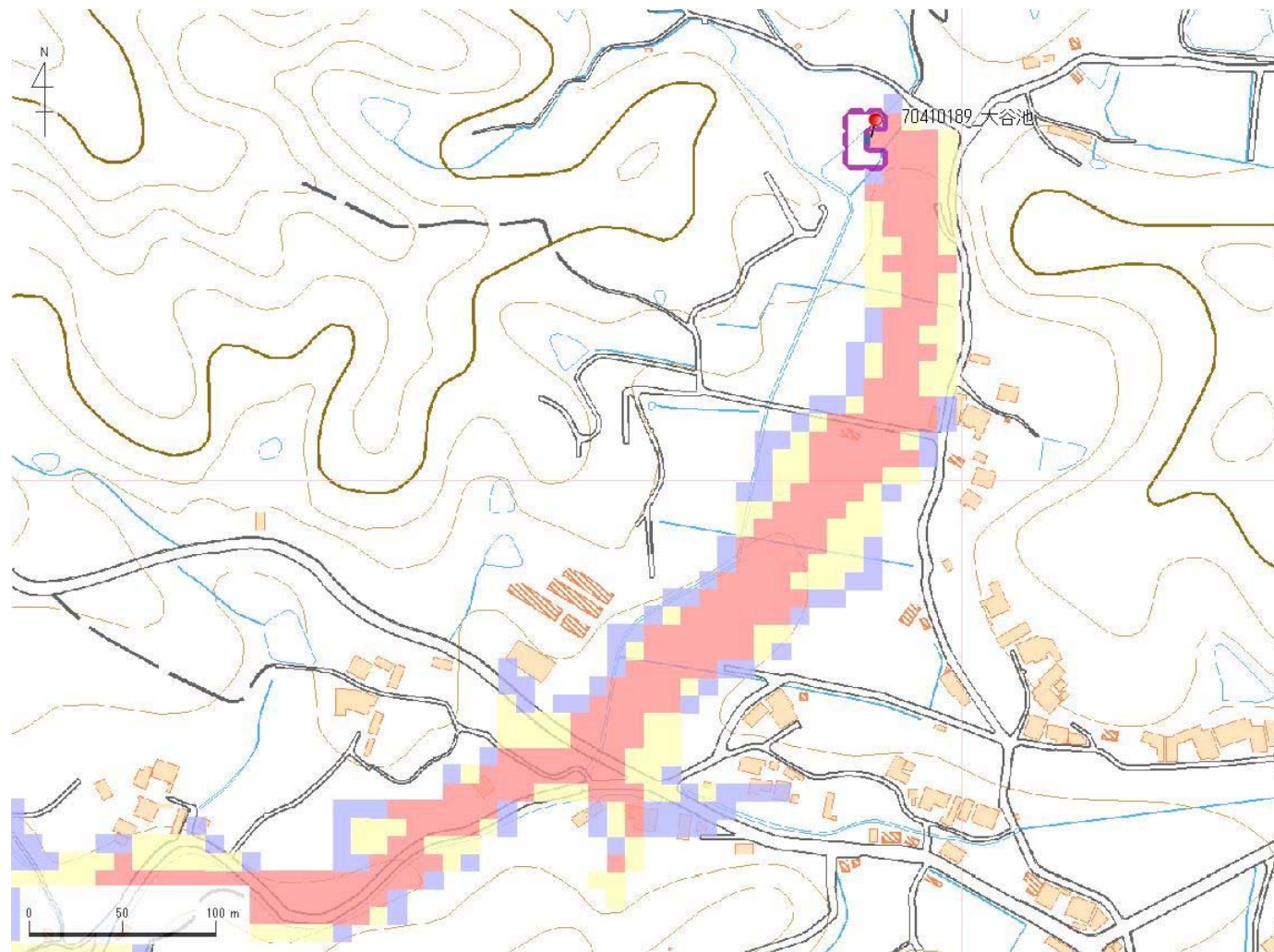
歩行困難度

- 可能
- 困難
- 不可能

| | | | | | | | | | |
|--------|----------|-----------|------|-----|------------------|----|-------------------|----|---|
| ID | 70410189 | ため池名 | 大谷池 | 所在地 | 兵庫県南あわじ市阿万塩屋町大谷 | | | | |
| 堤高 (m) | 7.5 | 貯水量 (千m3) | 16.0 | 緯度 | 34° 14' 21.85" N | 経度 | 134° 43' 55.83" E | 判定 | 有 |

解析貯水量計算(上流側関連ため池含む)

| ID | 池名 | 貯水量 (千m3) |
|--------|----|-----------|
| | | |
| | | |
| | | |
| | | |
| | | |
| | | |
| | | |
| | | |
| | | |
| 解析貯水量計 | | |



【浸水面積(ha)】

- 歩行可能 -
- 歩行困難 -
- 歩行不可能 -

歩行困難度

- 可能
- 困難
- 不可能