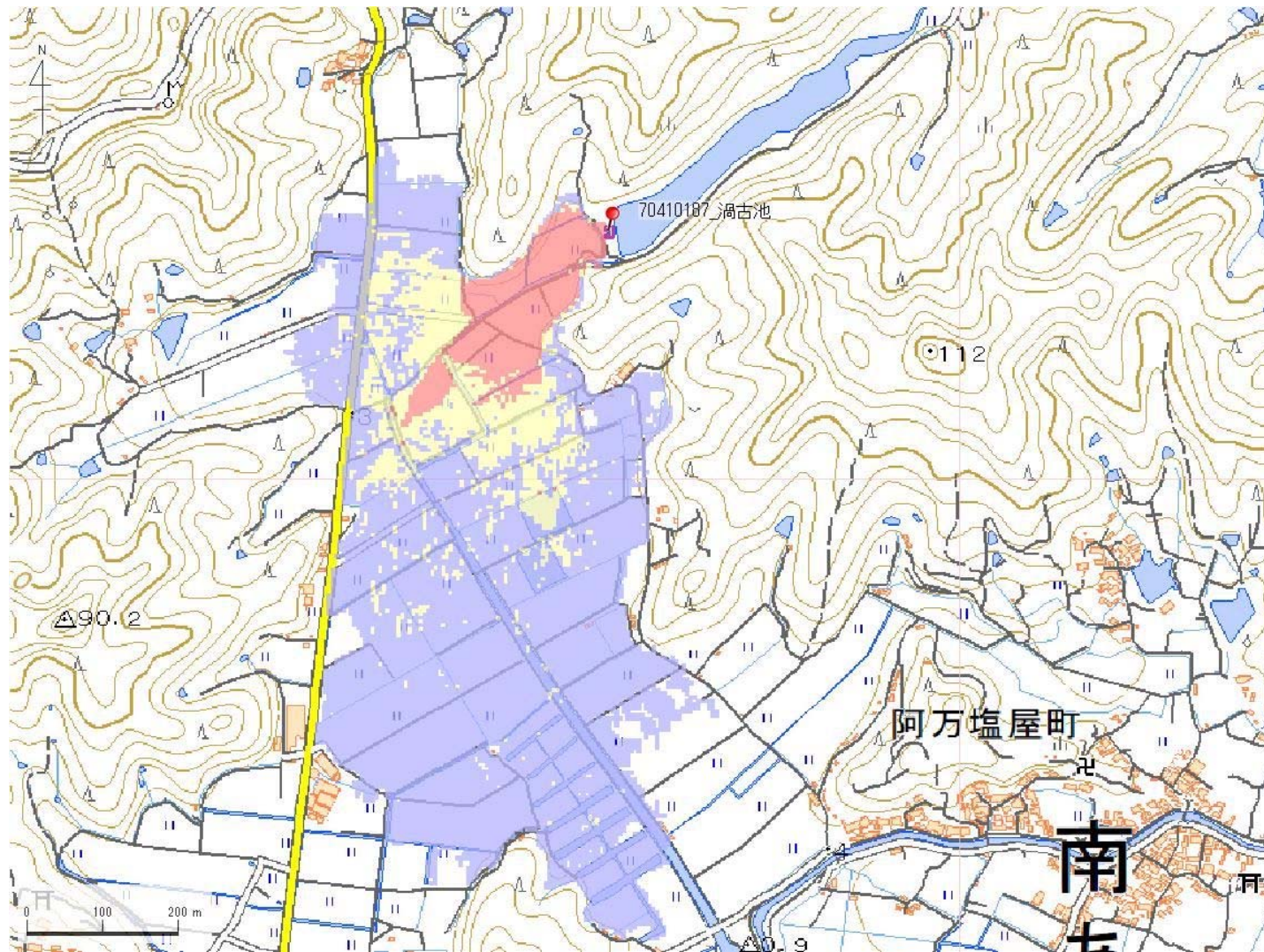


ID	70410187	ため池名	渦古池	所在地	兵庫県南あわじ市阿万塩屋町渦古				
堤高 (m)	8.0	貯水量 (千m3)	70.0	緯度	34° 13' 56.51" N	経度	134° 43' 20.52" E	判定	無



解析貯水量計算(上流側関連ため池含む)		
ID	池名	貯水量 (千m3)
解析貯水量計		

【浸水面積(ha)】  
 歩行可能 27.6 ha  
 歩行困難 5.4 ha  
 歩行不可能 3.2 ha

歩行困難度  
 ■可能  
 ■困難  
 ■不可能