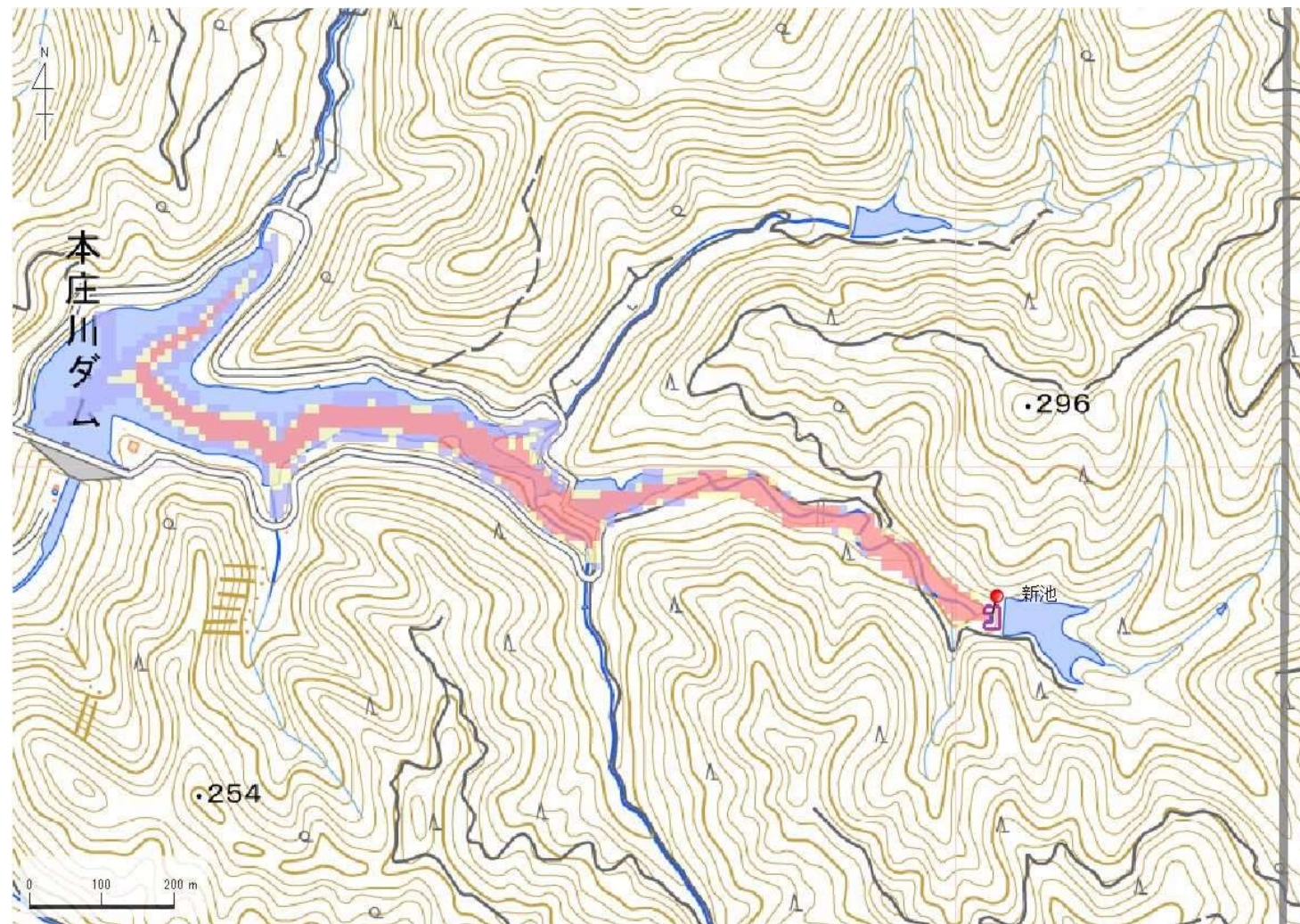


ID	70410174	ため池名	新池	所在地	兵庫県南あわじ市阿万上町722				
堤高 (m)	13.3	貯水量 (千m3)	35.0	緯度	34° 13' 8.43" N	経度	134° 46' 54.00" E	判定	無



解析貯水量計算(上流側関連ため池含む)		
ID	池名	貯水量 (千m3)
解析貯水量計		

歩行困難度
 ■ 可能
 ■ 困難
 ■ 不可能

【浸水面積(ha)】
 歩行可能 3.0 ha
 歩行困難 1.4 ha
 歩行不可能 4.9 ha

この地図の作成に当たっては、国土地理院長の承認を得て、同院発行の基盤地図情報及び電子地形図(タイル)を使用した。(承認番号 令元情使、第635号)