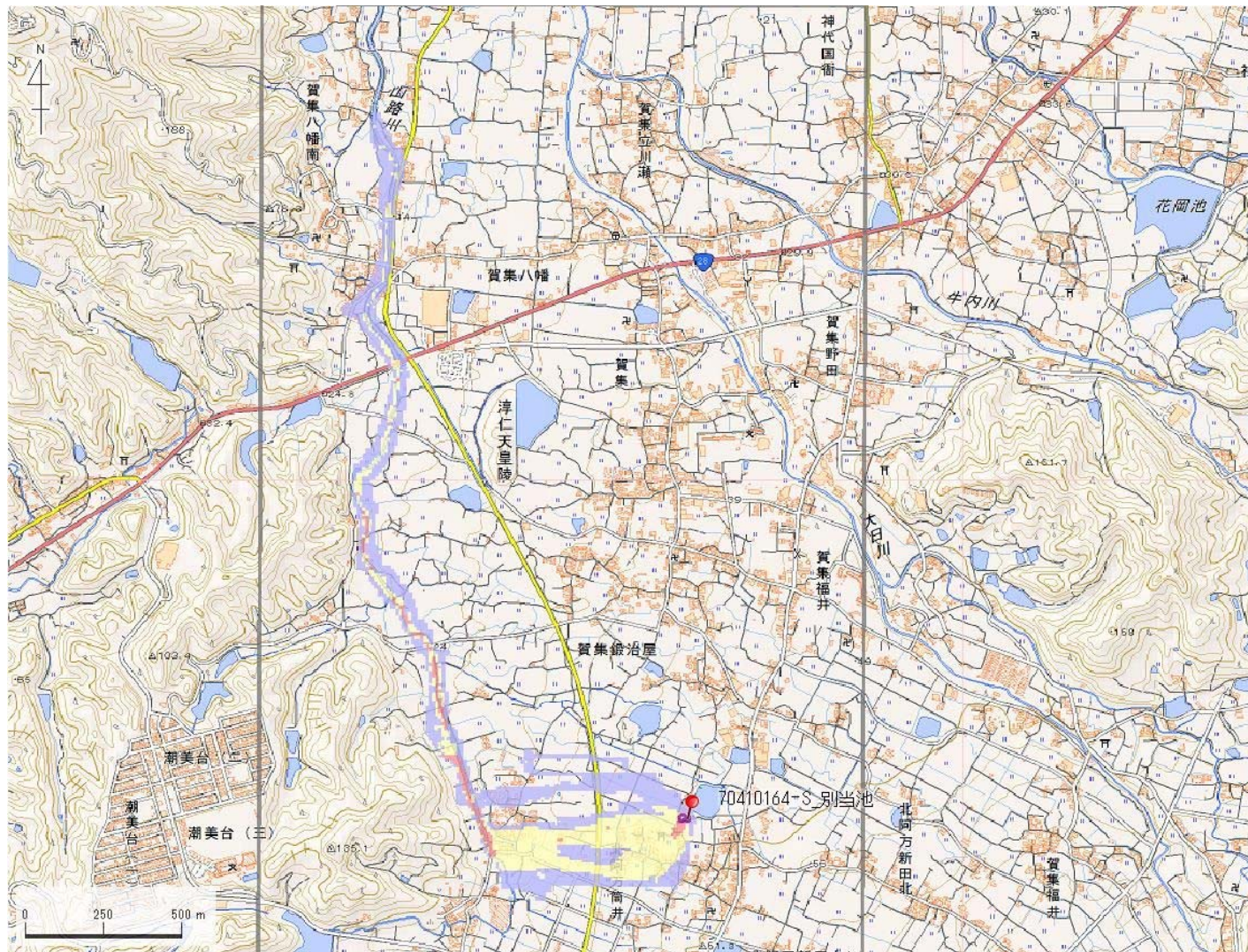


ID	70410164 -S	ため池名	別当池	所在地	南あわじ市北阿万筒井				
堤高 (m)	3.7	貯水量 (千m3)	15.0	緯度	34° 15' 12.06" N	経度	134° 45' 1.68" E	判定	有



解析貯水量計算(上流側関連ため池含む)

ID	池名	貯水量 (千m3)
解析貯水量計		

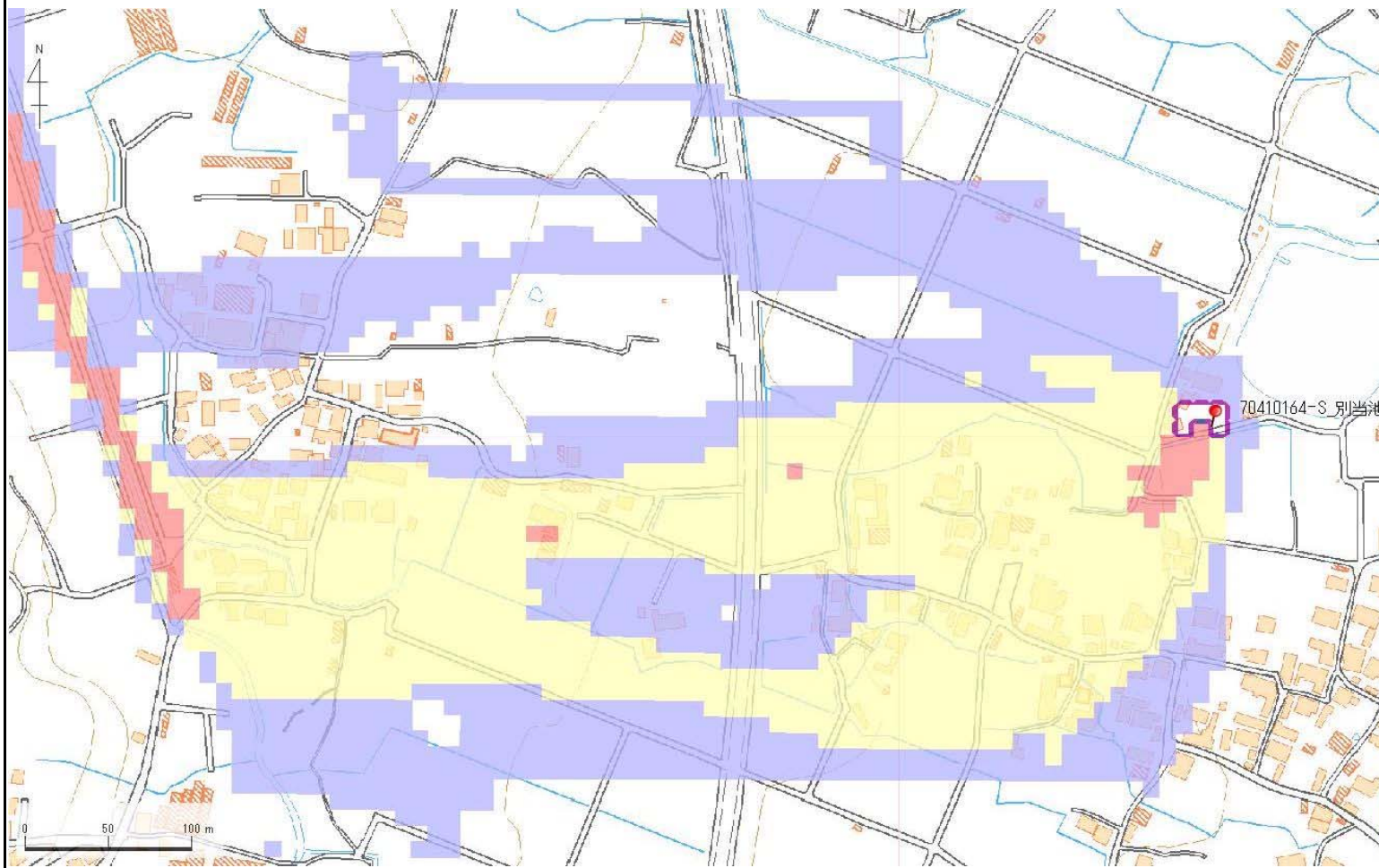
【浸水面積(ha)】

- 歩行可能 -
- 歩行困難 -
- 歩行不可能 -

歩行困難度

- 可能
- 困難
- 不可能

ID	70410164 -S	ため池名	別当池	所在地	南あわじ市北阿万筒井				
堤高 (m)	3.7	貯水量 (千m3)	15.0	緯度	34° 15' 12.06" N	経度	134° 45' 1.68" E	判定	有



解析貯水量計算(上流側関連ため池含む)		
ID	池名	貯水量 (千m3)
解析貯水量計		

【浸水面積(ha)】
 歩行可能 -
 歩行困難 -
 歩行不可能 -

歩行困難度
 ■ 可能
 ■ 困難
 ■ 不可能