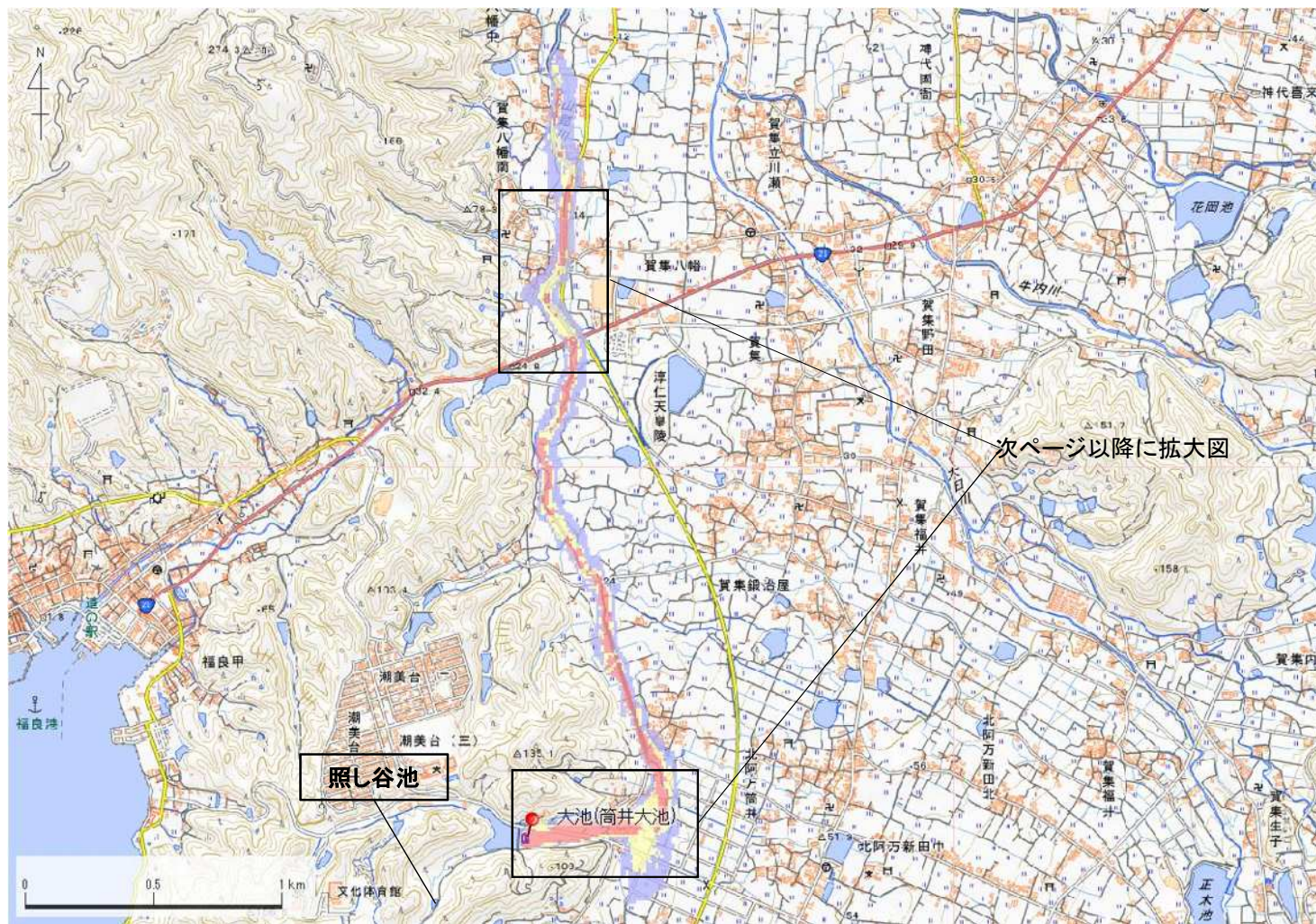


|        |          |           |      |     |                  |    |                  |    |   |
|--------|----------|-----------|------|-----|------------------|----|------------------|----|---|
| ID     | 70410162 | ため池名      | 照し谷池 | 所在地 | 兵庫県南あわじ市北阿万筒井    |    |                  |    |   |
| 堤高 (m) | 4.8      | 貯水量 (千m3) | 2.0  | 緯度  | 34° 14' 47.37" N | 経度 | 134° 44' 2.74" E | 判定 | 有 |



解析貯水量計算(上流側関連ため池含む)

| ID       | 池名       | 貯水量(千m3) |
|----------|----------|----------|
| 70410162 | 照し谷池     | 2.0      |
| 70410163 | 大池(筒井大池) | 44.0     |
|          |          |          |
|          |          |          |
|          |          |          |
|          |          |          |
|          |          |          |
|          |          |          |
|          |          |          |
| 解析貯水量計   |          | 46.0     |

解析堤高

| ID       | 池名       | 堤高(m) |
|----------|----------|-------|
| 70410163 | 大池(筒井大池) | 7.6   |

H31解析済

歩行困難度

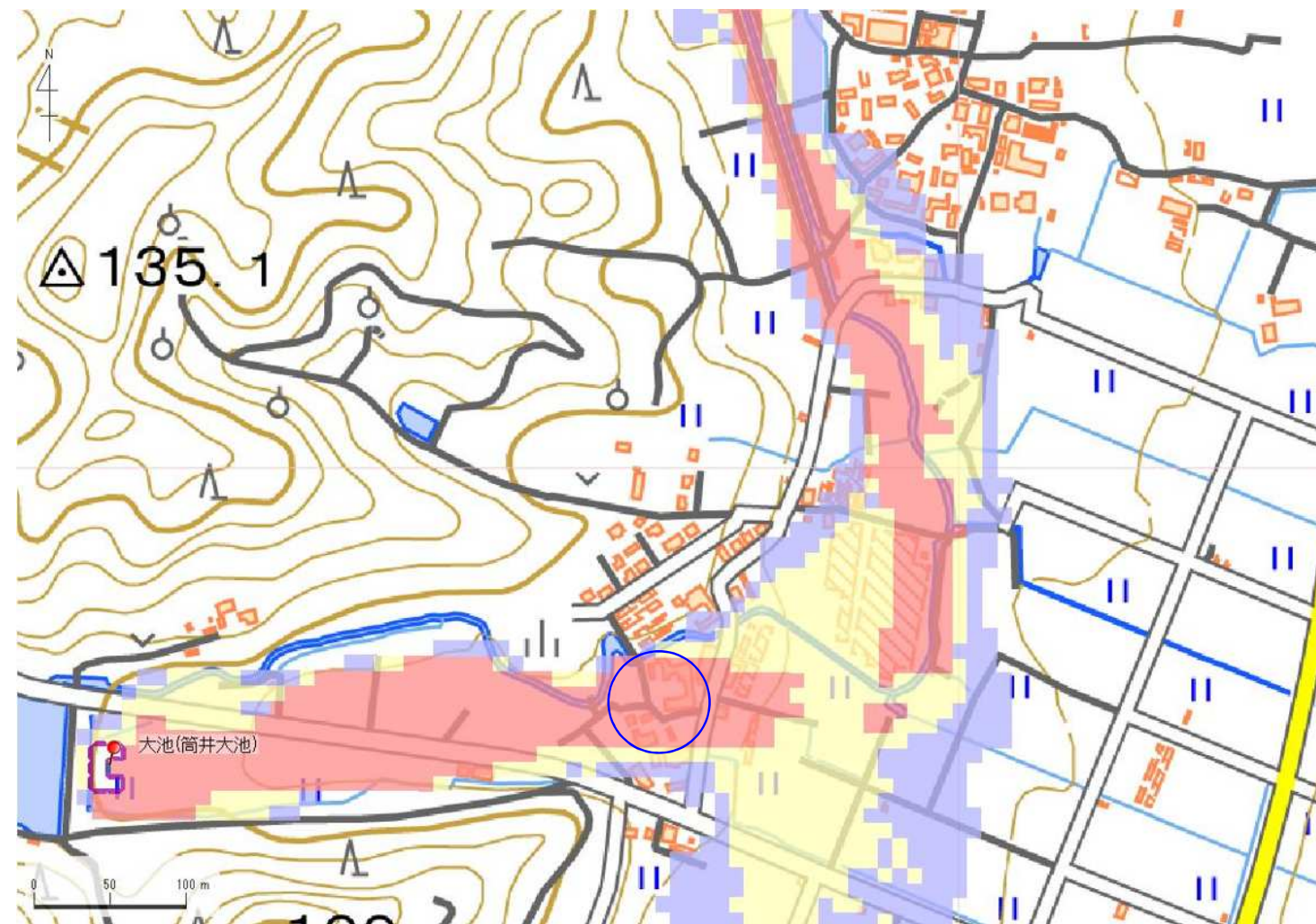
- 可能
- 困難
- 不可能

【浸水面積(ha)】

- 歩行可能 -
- 歩行困難 -
- 歩行不可能 -

この地図の作成に当たっては、国土地理院長の承認を得て、同院発行の基盤地図情報及び電子地形図(タイトル)を使用した。(承認番号 令元情使、第635号)

|        |          |           |      |     |                  |    |                  |    |   |
|--------|----------|-----------|------|-----|------------------|----|------------------|----|---|
| ID     | 70410162 | ため池名      | 照し谷池 | 所在地 | 兵庫県南あわじ市北阿万筒井    |    |                  |    |   |
| 堤高 (m) | 4.8      | 貯水量 (千m3) | 2.0  | 緯度  | 34° 14' 47.37" N | 経度 | 134° 44' 2.74" E | 判定 | 有 |



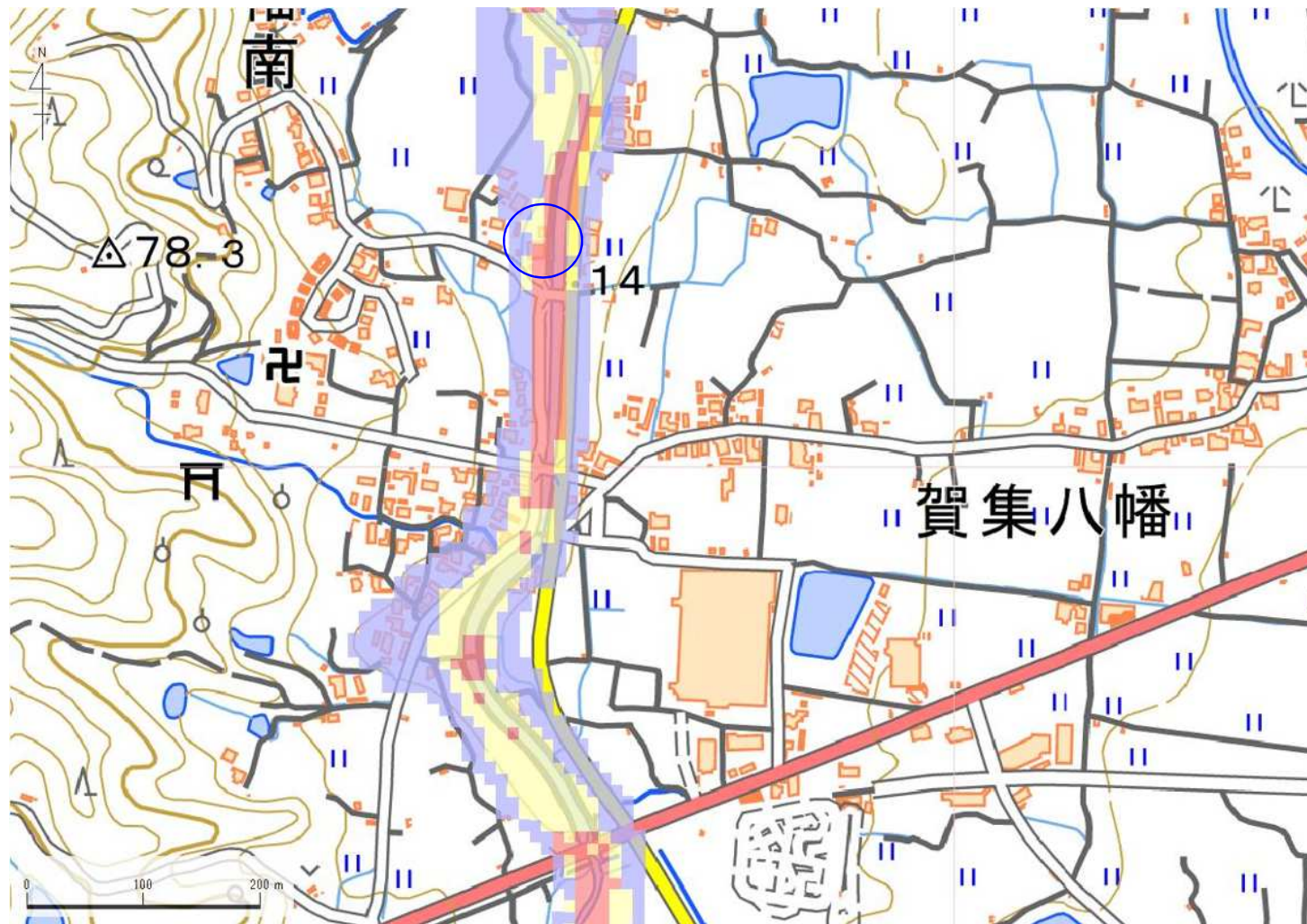
| ID       | 池名       | 貯水量 (千m3) |
|----------|----------|-----------|
| 70410162 | 照し谷池     | 2.0       |
| 70410163 | 大池(筒井大池) | 44.0      |
|          |          |           |
|          |          |           |
|          |          |           |
|          |          |           |
|          |          |           |
|          |          |           |
|          |          |           |
| 解析貯水量計   |          | 46.0      |

歩行困難度  
■ 可能  
■ 困難  
■ 不可能

【浸水面積(ha)】  
 歩行可能 -  
 歩行困難 -  
 歩行不可能 -

この地図の作成に当たっては、国土地理院長の承認を得て、同院発行の基盤地図情報及び電子地形図(タイル)を使用した。(承認番号 令元情使、第635号)

|       |          |          |      |     |                  |    |                  |    |   |
|-------|----------|----------|------|-----|------------------|----|------------------|----|---|
| ID    | 70410162 | ため池名     | 照し谷池 | 所在地 | 兵庫県南あわじ市北阿万筒井    |    |                  |    |   |
| 堤高(m) | 4.8      | 貯水量(千m3) | 2.0  | 緯度  | 34° 14' 47.37" N | 経度 | 134° 44' 2.74" E | 判定 | 有 |



| 解析貯水量計算(上流側関連ため池含む) |          |          |
|---------------------|----------|----------|
| ID                  | 池名       | 貯水量(千m3) |
| 70410162            | 照し谷池     | 2.0      |
| 70410163            | 大池(筒井大池) | 44.0     |
|                     |          |          |
|                     |          |          |
|                     |          |          |
|                     |          |          |
|                     |          |          |
|                     |          |          |
| 解析貯水量計              |          | 46.0     |

歩行困難度  
■ 可能  
■ 困難  
■ 不可能

【浸水面積(ha)】  
 歩行可能 -  
 歩行困難 -  
 歩行不可能 -

この地図の作成に当たっては、国土地理院長の承認を得て、同院発行の基盤地図情報及び電子地形図(タイル)を使用した。(承認番号 令元情使、第635号)