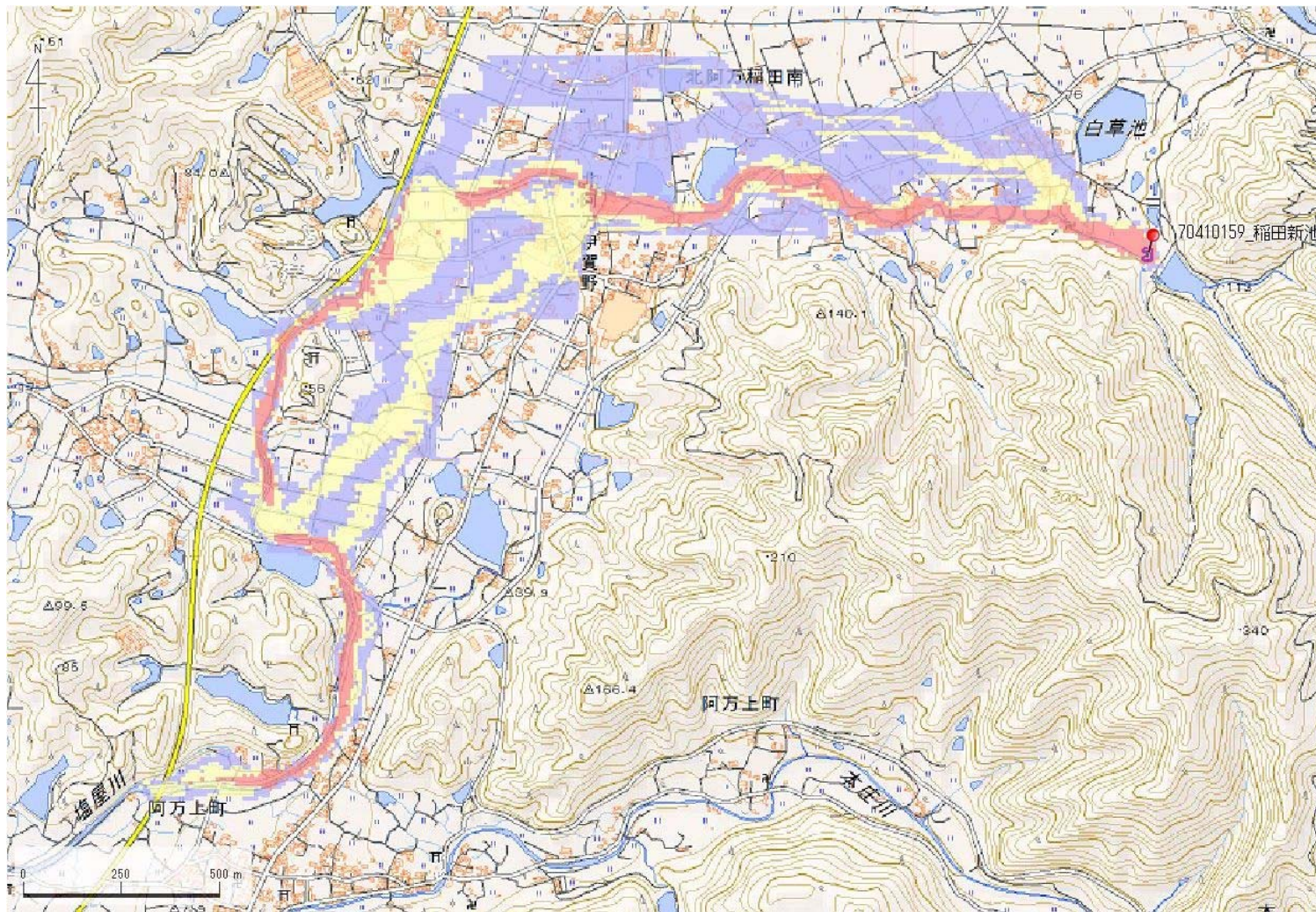


ID	70410159	ため池名	稲田新池	所在地	南あわじ市北阿万稲田南826-1			判定	有
堤高 (m)	15.6	貯水量 (千m3)	56.0	緯度	34° 14' 19.84" N	経度	134° 45' 52.54" E		



解析貯水量計算(上流側関連ため池含む)		
ID	池名	貯水量 (千m3)
解析貯水量計		

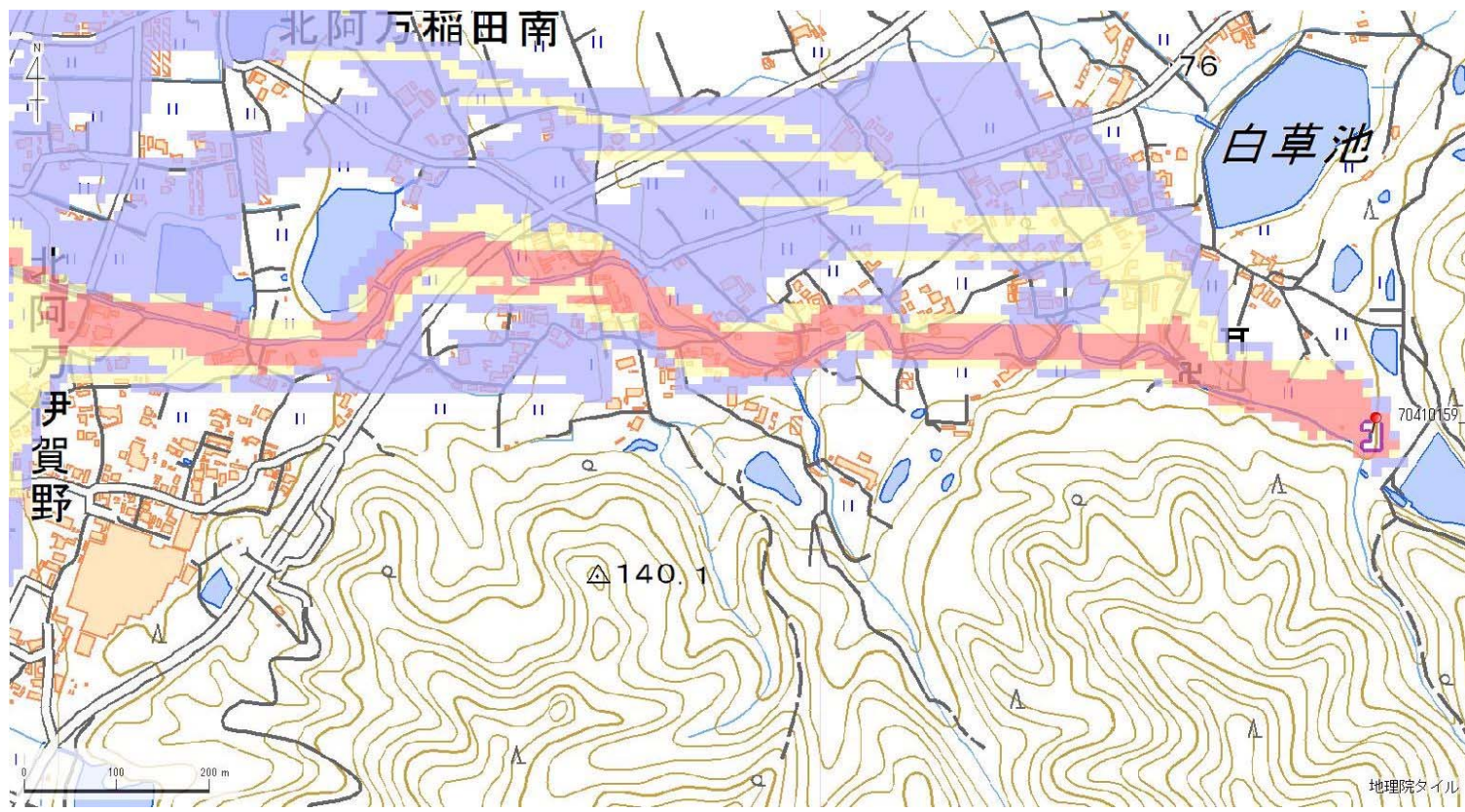
【浸水面積(ha)】  
 歩行可能 -  
 歩行困難 -  
 歩行不可能 -

歩行困難度  
 ■可能  
 ■困難  
 ■不可能

ID	70410159	ため池名	稲田新池	所在地	南あわじ市北阿万稲田南826-1				
堤高 (m)	15.6	貯水量 (千m3)	56.0	緯度	34° 14' 19.84" N	経度	134° 45' 52.54" E	判定	有

解析貯水量計算(上流側関連ため池含む)

ID	池名	貯水量 (千m3)
解析貯水量計		



【浸水面積(ha)】  
 歩行可能 -  
 歩行困難 -  
 歩行不可能 -

歩行困難度  
 ■可能  
 ■困難  
 ■不可能