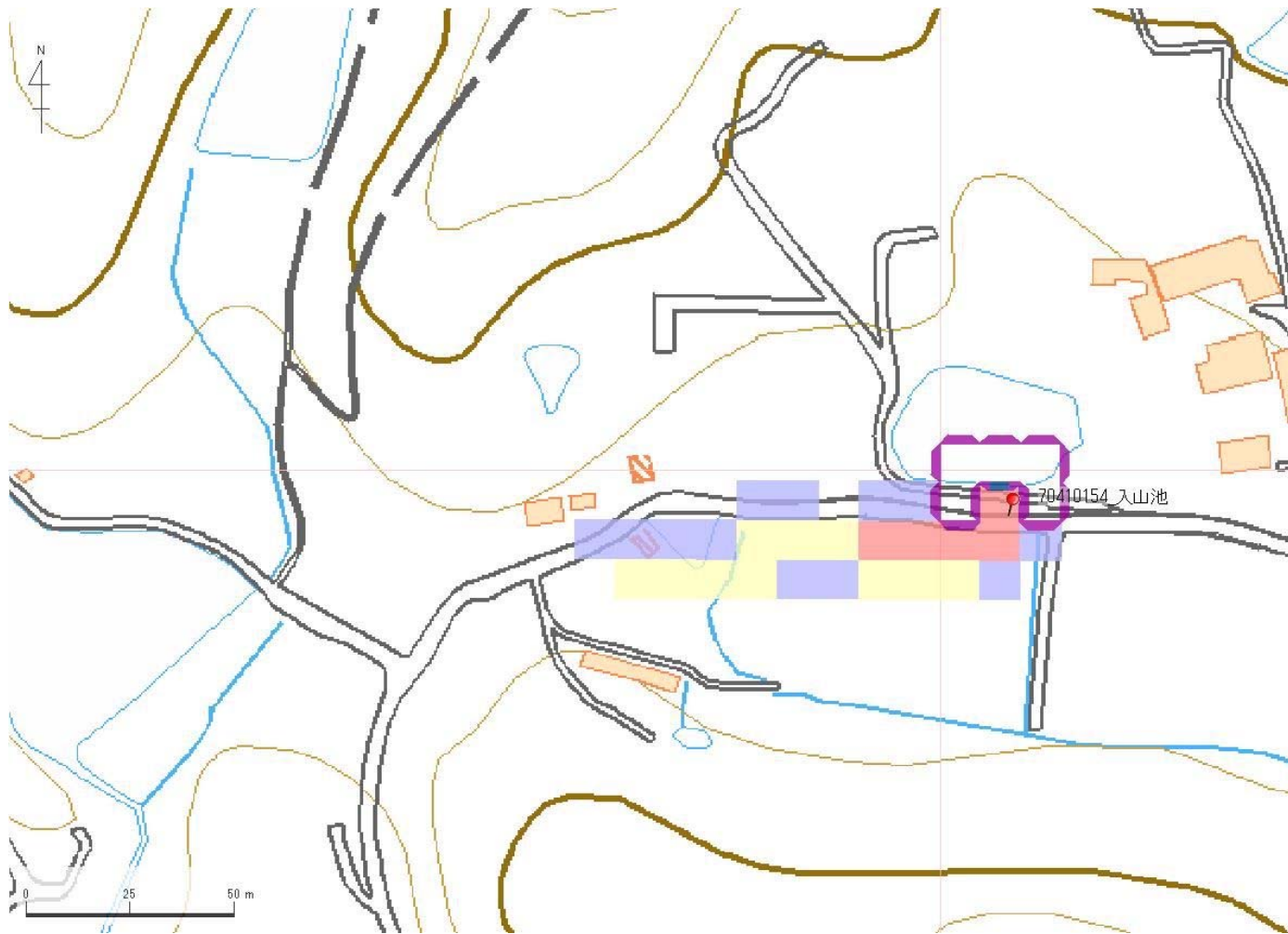


ID	70410154	ため池名	入山池	所在地	南あわじ市北阿万伊賀野入山				
堤高 (m)	2.7	貯水量 (千m3)	1.0	緯度	34° 14' 23.37" N	経度	134° 44' 3.25" E	判定	無



解析貯水量計算(上流側関連ため池含む)		
ID	池名	貯水量 (千m3)
解析貯水量計		

【浸水面積(ha)】
 歩行可能 0.1 ha
 歩行困難 0.1 ha
 歩行不可能 0.1 ha

歩行困難度
 ■可能
 ■困難
 ■不可能