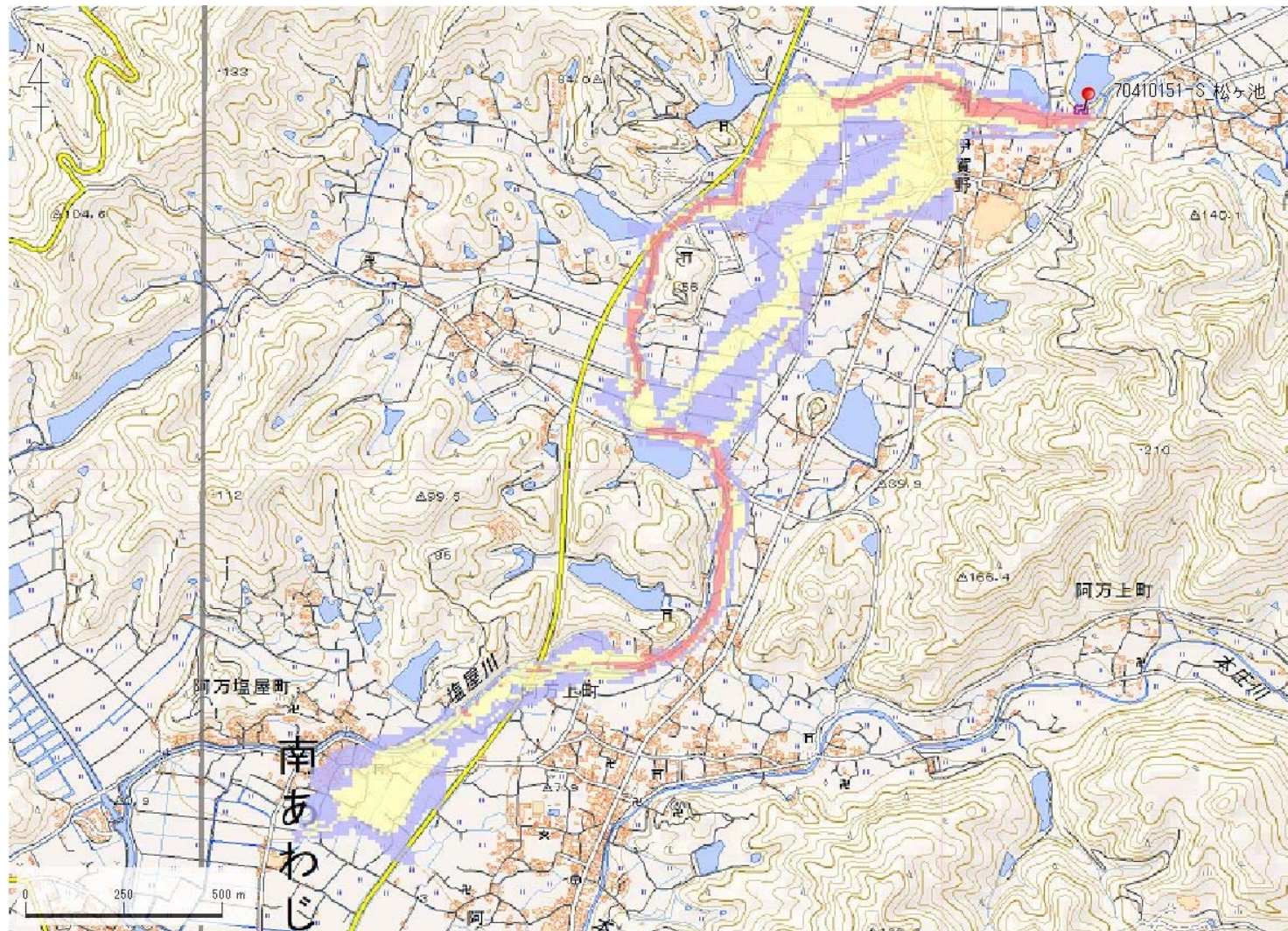


ID	70410151 -S	ため池名	松ヶ池	所在地	南あわじ市北阿万伊賀野				
堤高 (m)	5.8	貯水量 (千m3)	34.0	緯度	34° 14' 25.56" N	経度	134° 45' 4.64" E	判定	有



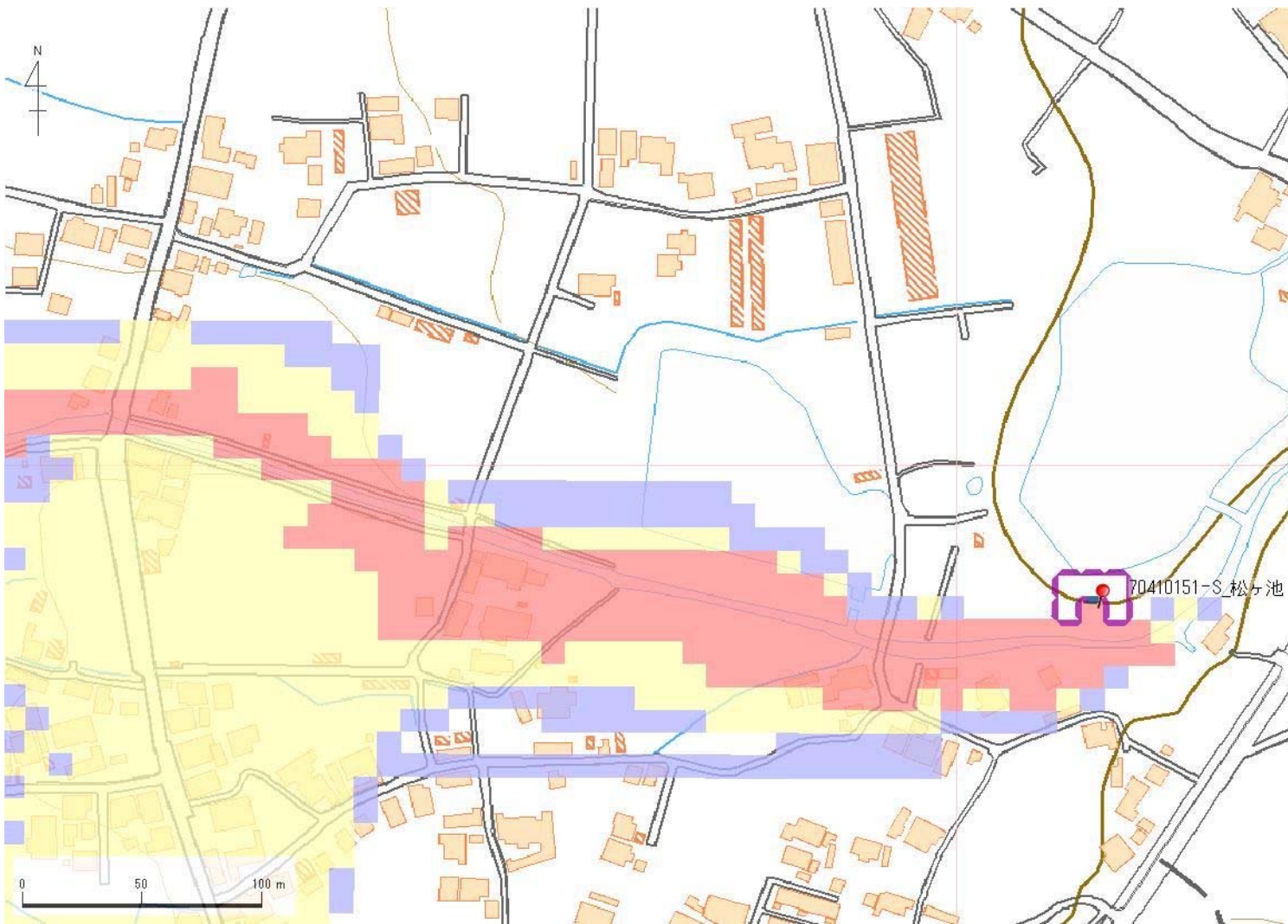
解析貯水量計算(上流側関連ため池含む)		
ID	池名	貯水量 (千m3)
解析貯水量計		

【浸水面積(ha)】  
 歩行可能 -  
 歩行困難 -  
 歩行不可能 -

歩行困難度  
 ■ 可能  
 ■ 困難  
 ■ 不可能



ID	70410151 -S	ため池名	松ヶ池	所在地	南あわじ市北阿万伊賀野				
堤高 (m)	5.8	貯水量 (千m3)	34.0	緯度	34° 14' 25.56" N	経度	134° 45' 4.64" E	判定	有



解析貯水量計算(上流側関連ため池含む)		
ID	池名	貯水量 (千m3)
解析貯水量計		

【浸水面積(ha)】  
 歩行可能 -  
 歩行困難 -  
 歩行不可能 -

歩行困難度  
 ■可能  
 ■困難  
 ■不可能