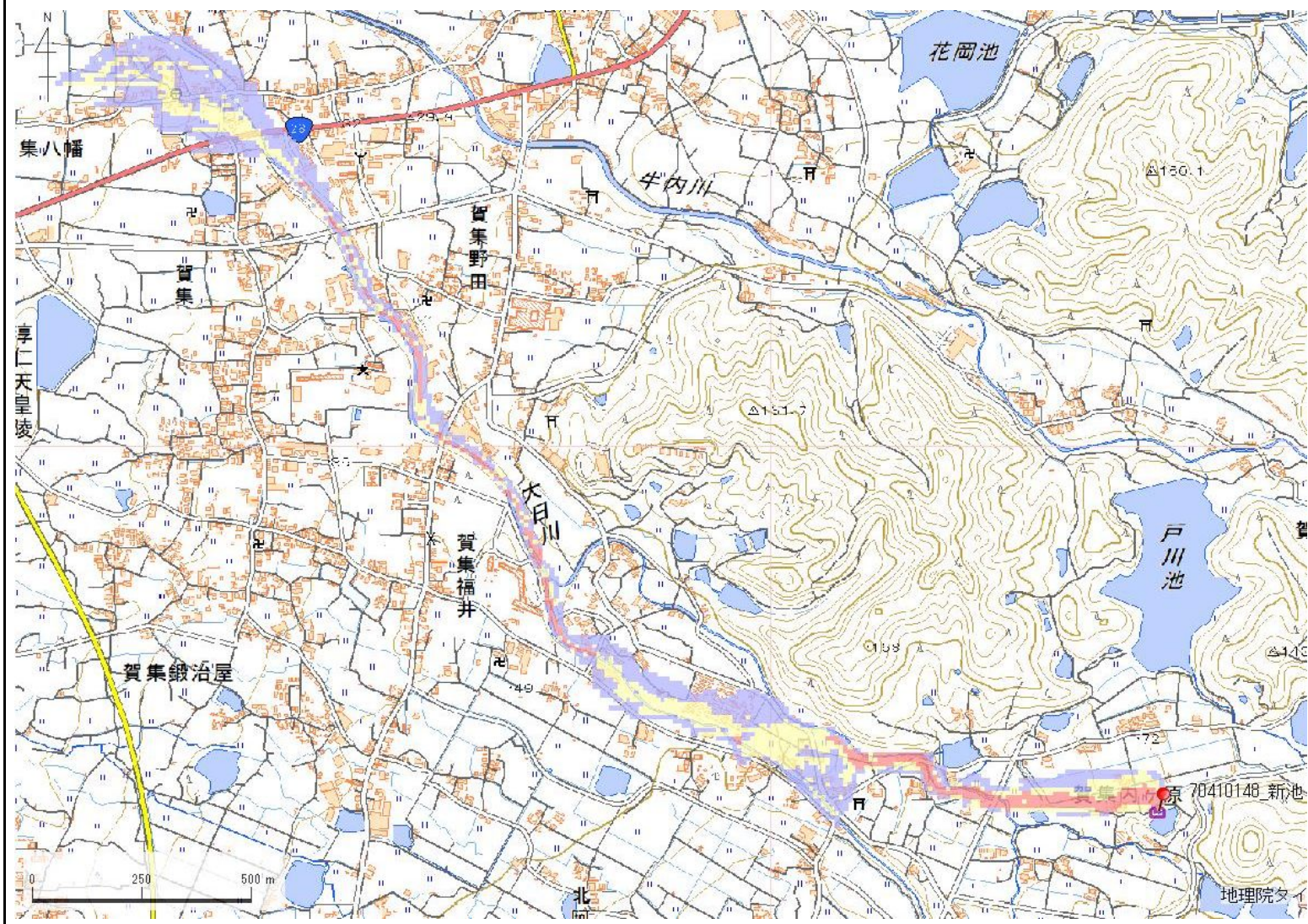


ID	70410148	ため池名	新池	所在地	南あわじ市賀集内ヶ原南原				
堤高 (m)	4.3	貯水量 (千m3)	7.0	緯度	34° 15' 17.03" N	経度	134° 45' 21.75" E	判定	有



解析貯水量計算(上流側関連ため池含む)

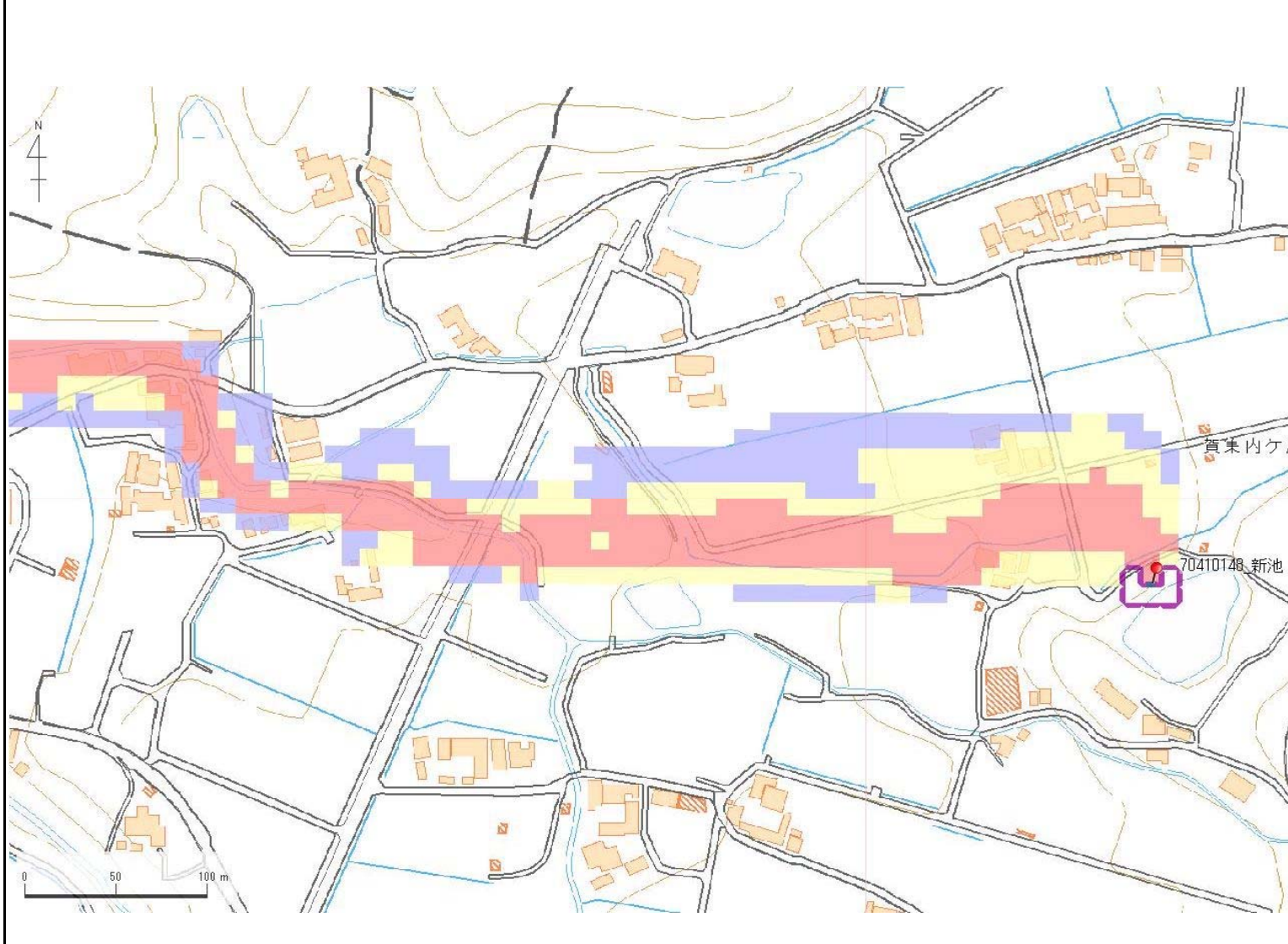
ID	池名	貯水量 (千m3)
解析貯水量計		

【浸水面積(ha)】  
 歩行可能 -  
 歩行困難 -  
 歩行不可能 -

歩行困難度  
 可能 (Blue)  
 困難 (Yellow)  
 不可能 (Red)

地理院

ID	70410148	ため池名	新池	所在地	南あわじ市賀集内ヶ原南原				
堤高 (m)	4.3	貯水量 (千m3)	7.0	緯度	34° 15' 17.03" N	経度	134° 45' 21.75" E	判定	有



解析貯水量計算(上流側関連ため池含む)		
ID	池名	貯水量 (千m3)
解析貯水量計		

【浸水面積(ha)】  
 歩行可能 -  
 歩行困難 -  
 歩行不可能 -

歩行困難度  
 ■ 可能  
 ■ 困難  
 ■ 不可能