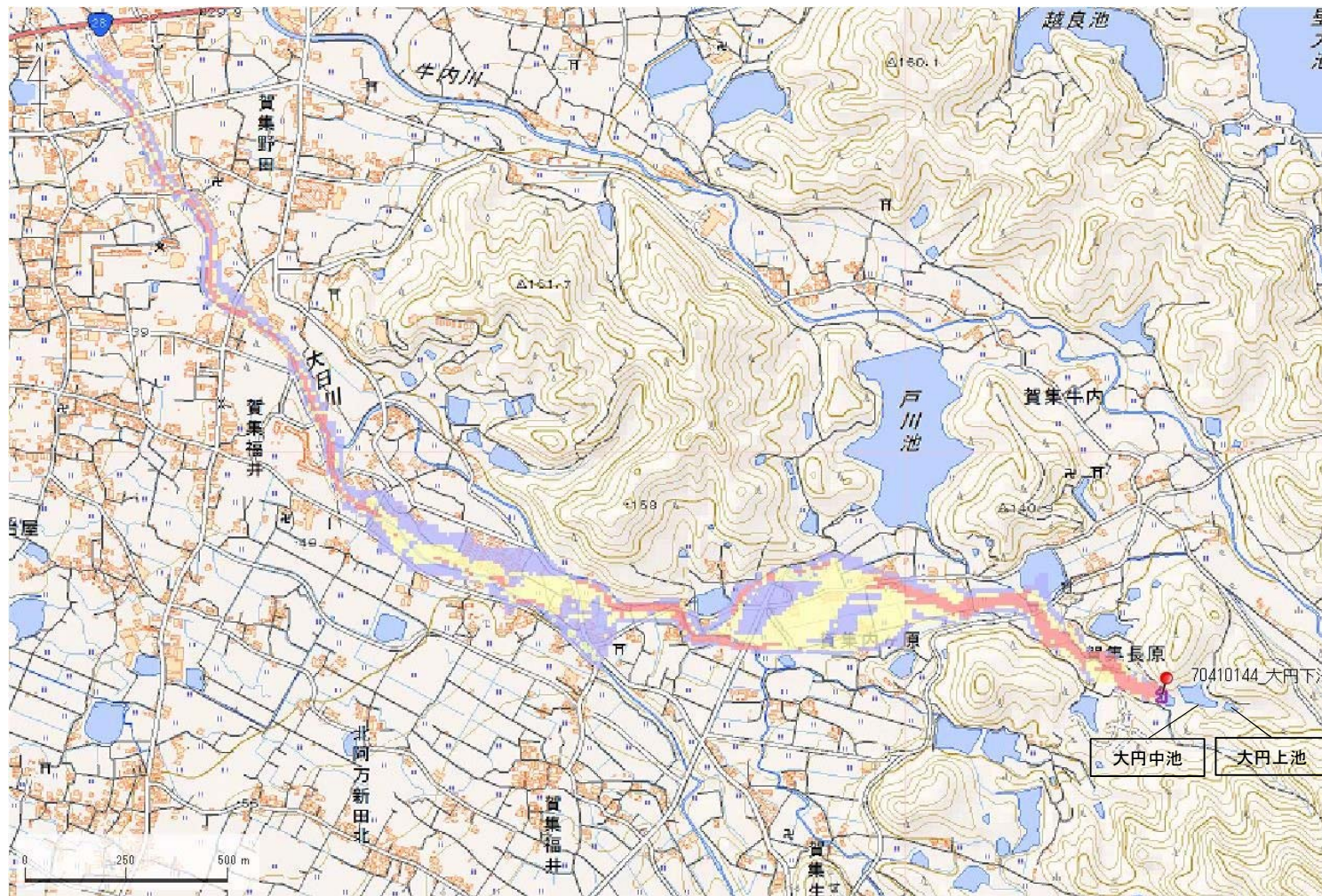


ID	70410144	ため池名	大円下池	所在地	南あわじ市賀集生長原大円				
堤高 (m)	7.0	貯水量 (千m3)	2.0	緯度	34° 15' 13.42" N	経度	134° 46' 47.24" E	判定	有

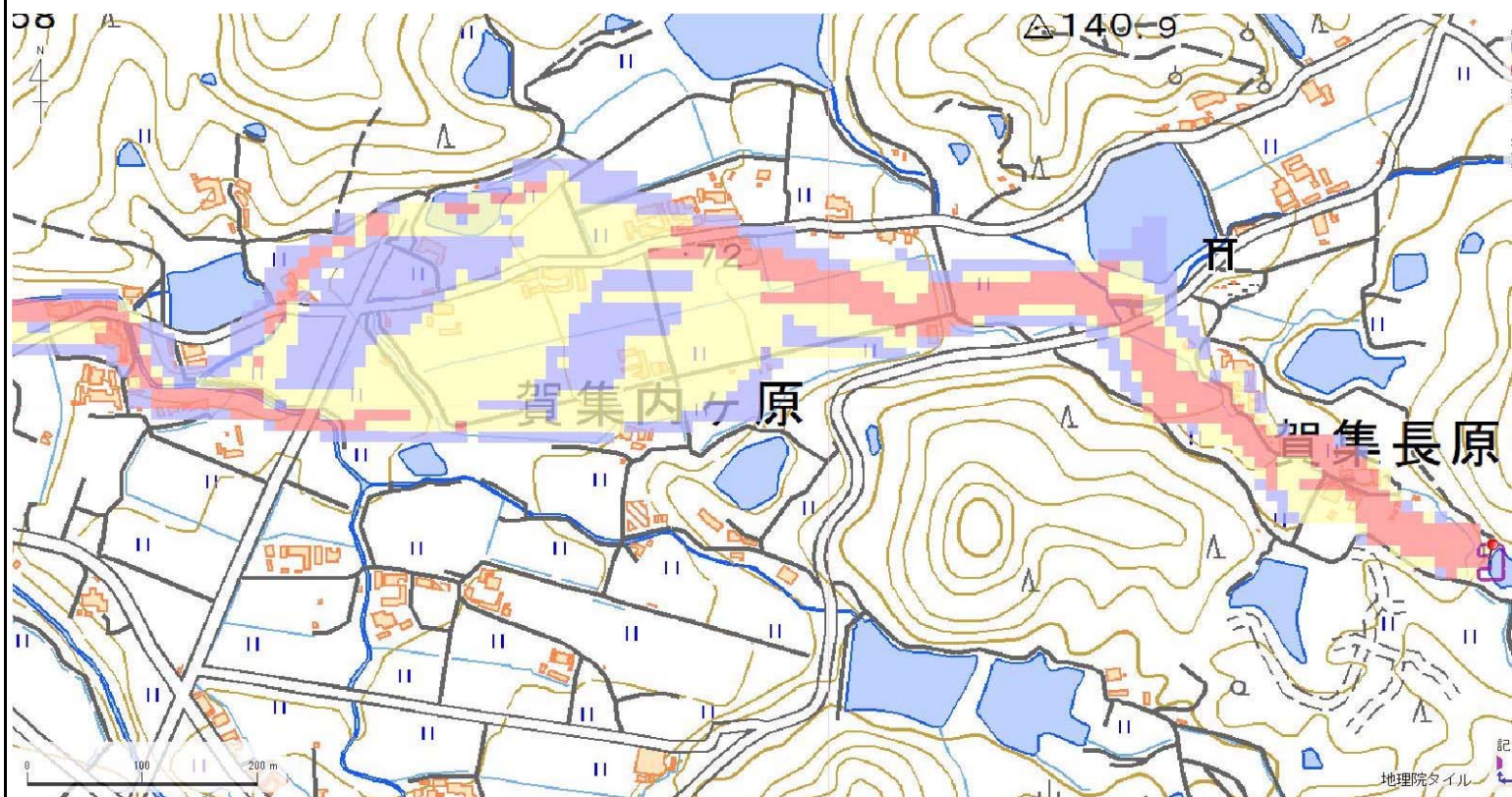


解析貯水量計算(上流側関連ため池含む)		
ID	池名	貯水量 (千m3)
70410145	大円上池	3.0
70410146	大円中池	19.0
70410144	大円下池	2.0
解析貯水量計		24.0

【浸水面積(ha)】
 歩行可能 -
 歩行困難 -
 歩行不可能 -

歩行困難度
 ■ 可能
 ■ 困難
 ■ 不可能

ID	70410144	ため池名	大円下池	所在地	南あわじ市賀集生長原大円				
堤高 (m)	7.0	貯水量 (千m3)	2.0	緯度	34° 15' 13.42" N	経度	134° 46' 47.24" E	判定	有



解析貯水量計算(上流側関連ため池含む)		
ID	池名	貯水量 (千m3)
70410145	大円上池	3.0
70410146	大円中池	19.0
70410144	大円下池	2.0
解析貯水量計		24.0

【浸水面積(ha)】
 歩行可能 -
 歩行困難 -
 歩行不可能 -

歩行困難度
 ■可能
 ■困難
 ■不可能