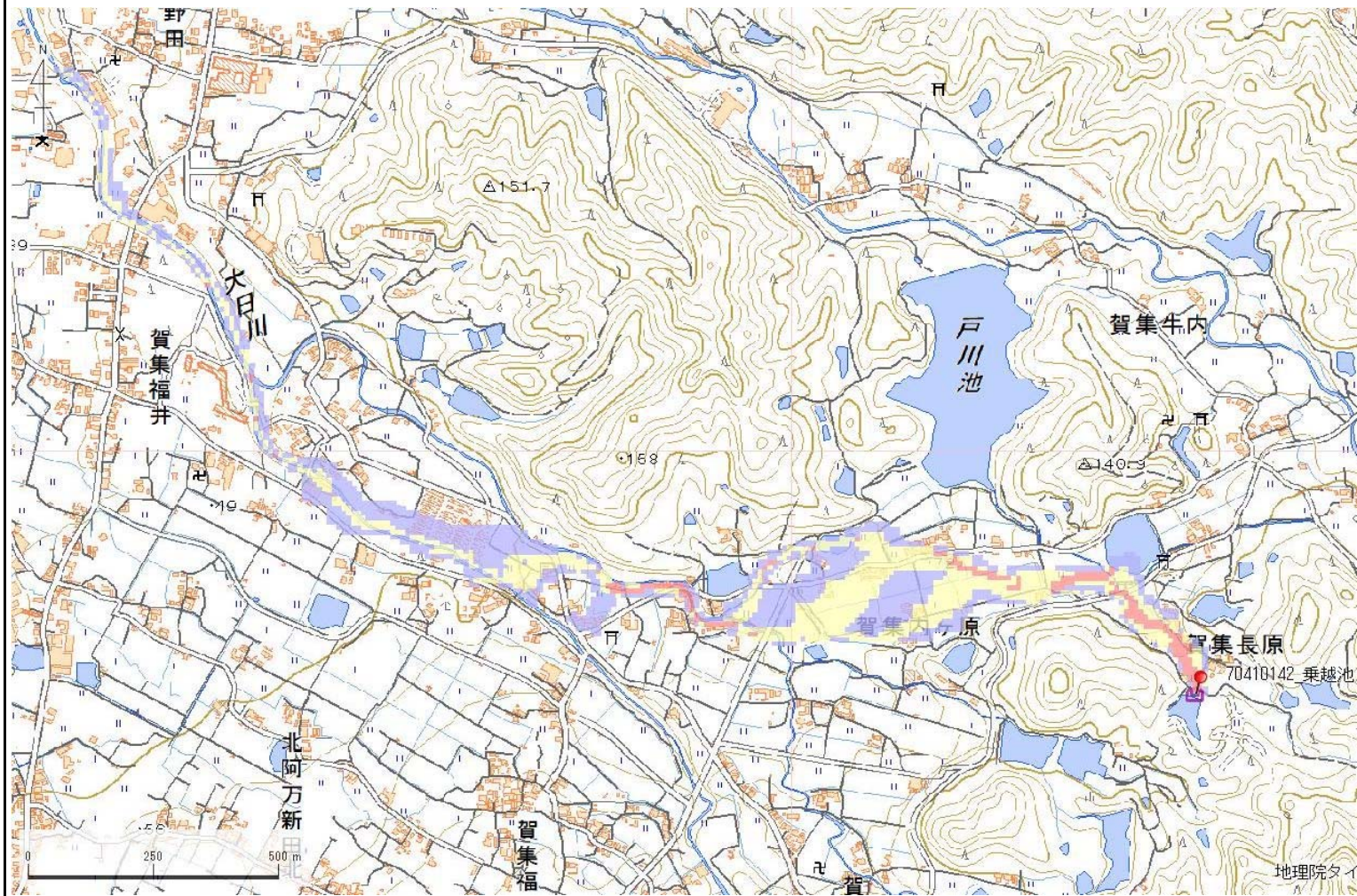


ID	70410142	ため池名	乗越池	所在地	南あわじ市賀集生長原乗越				
堤高 (m)	8.6	貯水量 (千m3)	9.0	緯度	34° 15' 13.53" N	経度	134° 46' 40.71" E	判定	有



解析貯水量計算(上流側関連ため池含む)		
ID	池名	貯水量 (千m3)
解析貯水量計		

【浸水面積(ha)】
 歩行可能 -
 歩行困難 -
 歩行不可能 -

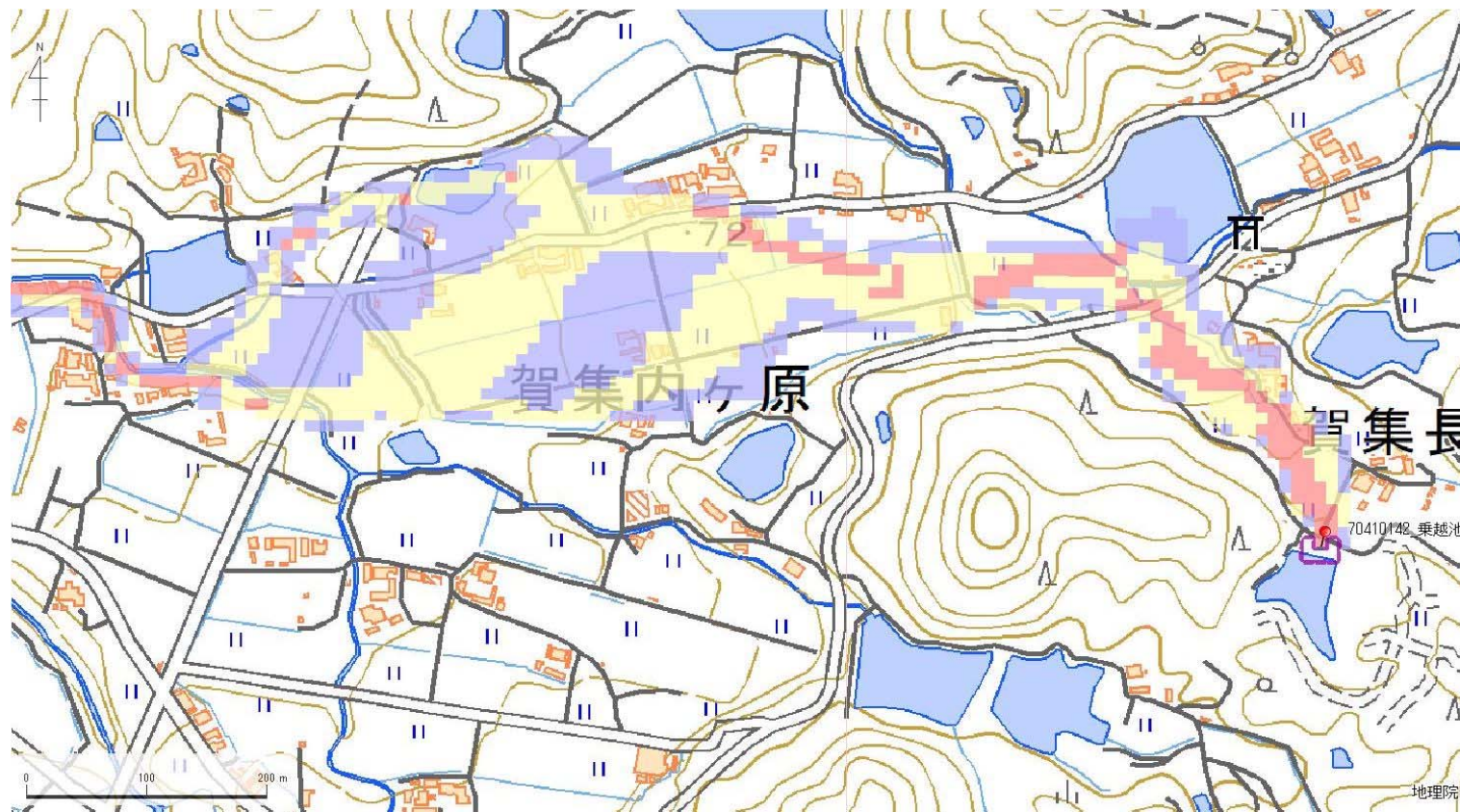
歩行困難度
 ■ 可能
 ■ 困難
 ■ 不可能

地理院タ

ID	70410142	ため池名	乗越池	所在地	南あわじ市賀集生長原乗越				
堤高 (m)	8.6	貯水量 (千m3)	9.0	緯度	34° 15' 13.53" N	経度	134° 46' 40.71" E	判定	有

解析貯水量計算(上流側関連ため池含む)

ID	池名	貯水量 (千m3)
解析貯水量計		



【浸水面積(ha)】

- 歩行可能 -
- 歩行困難 -
- 歩行不可能 -

- 歩行困難度
- 可能
 - 困難
 - 不可能