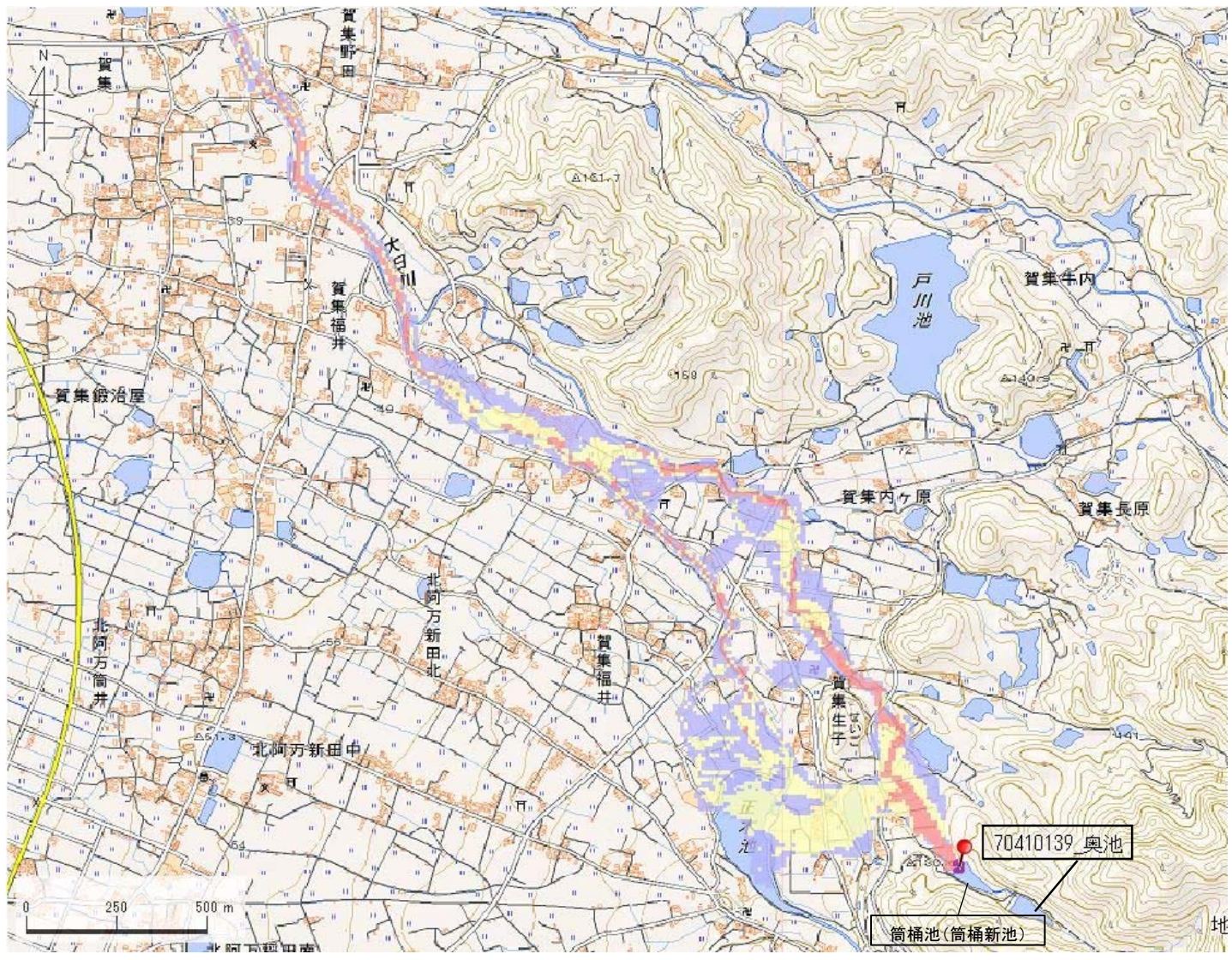


ID	70410139	ため池名	奥池	所在地	南あわじ市賀集生子筒桶				
堤高 (m)	14.9	貯水量 (千m3)	23.0	緯度	34° 14' 39.79" N	経度	134° 46' 32.58" E	判定	有



解析貯水量計算(上流側関連ため池含む)

ID	池名	貯水量 (千m3)
70410139	奥池	23.0
70410140	筒桶池(筒桶新池)	16.0
解析貯水量計		39.0

解析堤高

ID	池名	堤高 (m)
70410140	筒桶池(筒桶新池)	11.5

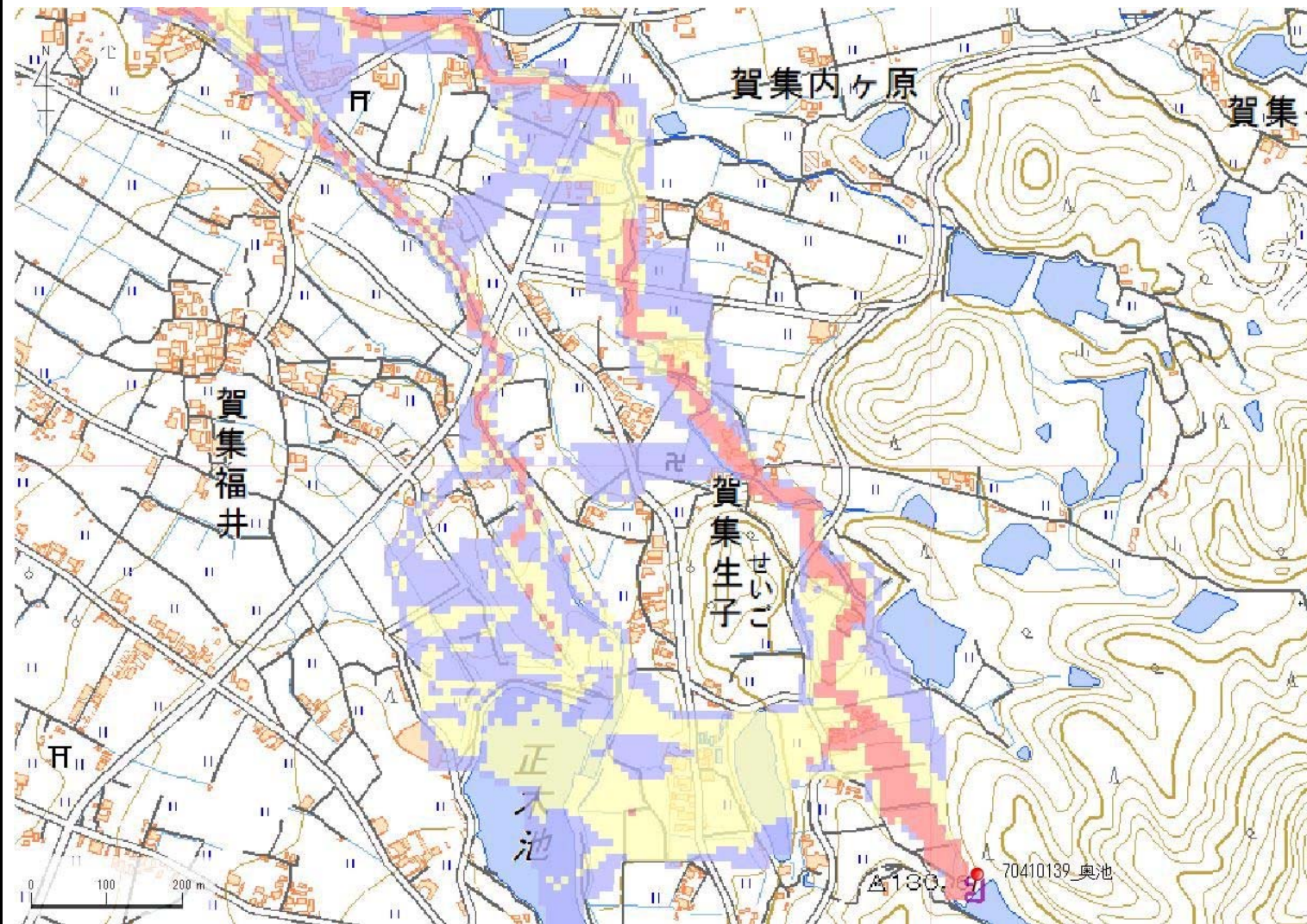
【浸水面積(ha)】

- 歩行可能 -
- 歩行困難 -
- 歩行不可能 -

歩行困難度

- 可能
- 困難
- 不可能

ID	70410139	ため池名	奥池	所在地	南あわじ市賀集生子筒桶				
堤高 (m)	14.9	貯水量 (千m3)	23.0	緯度	34° 14' 39.79" N	経度	134° 46' 32.58" E	判定	有



解析貯水量計算(上流側関連ため池含む)		
ID	池名	貯水量 (千m3)
70410139	奥池	23.0
70410140	筒桶池(筒桶新池)	16.0
解析貯水量計		39.0

【浸水面積(ha)】
 歩行可能 -
 歩行困難 -
 歩行不可能 -

歩行困難度
 ■可能
 ■困難
 ■不可能