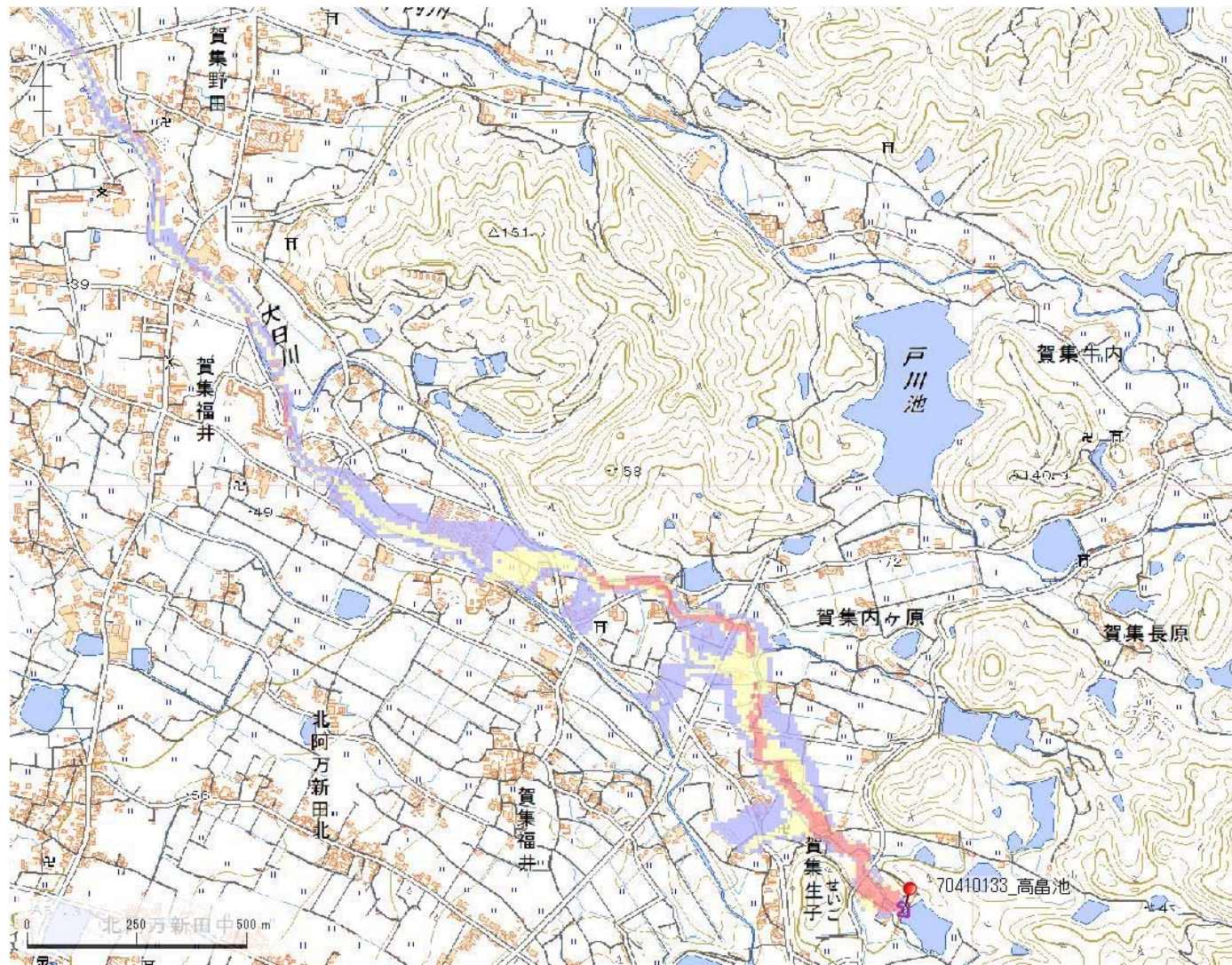


| | | | | | | | | | |
|--------|----------|-----------|------|-----|------------------|----|-------------------|----|---|
| ID | 70410133 | ため池名 | 高島池 | 所在地 | 南あわじ市賀集生子337-1 | | | | |
| 堤高 (m) | 10.1 | 貯水量 (千m3) | 45.0 | 緯度 | 34° 14' 55.66" N | 経度 | 134° 46' 22.56" E | 判定 | 有 |

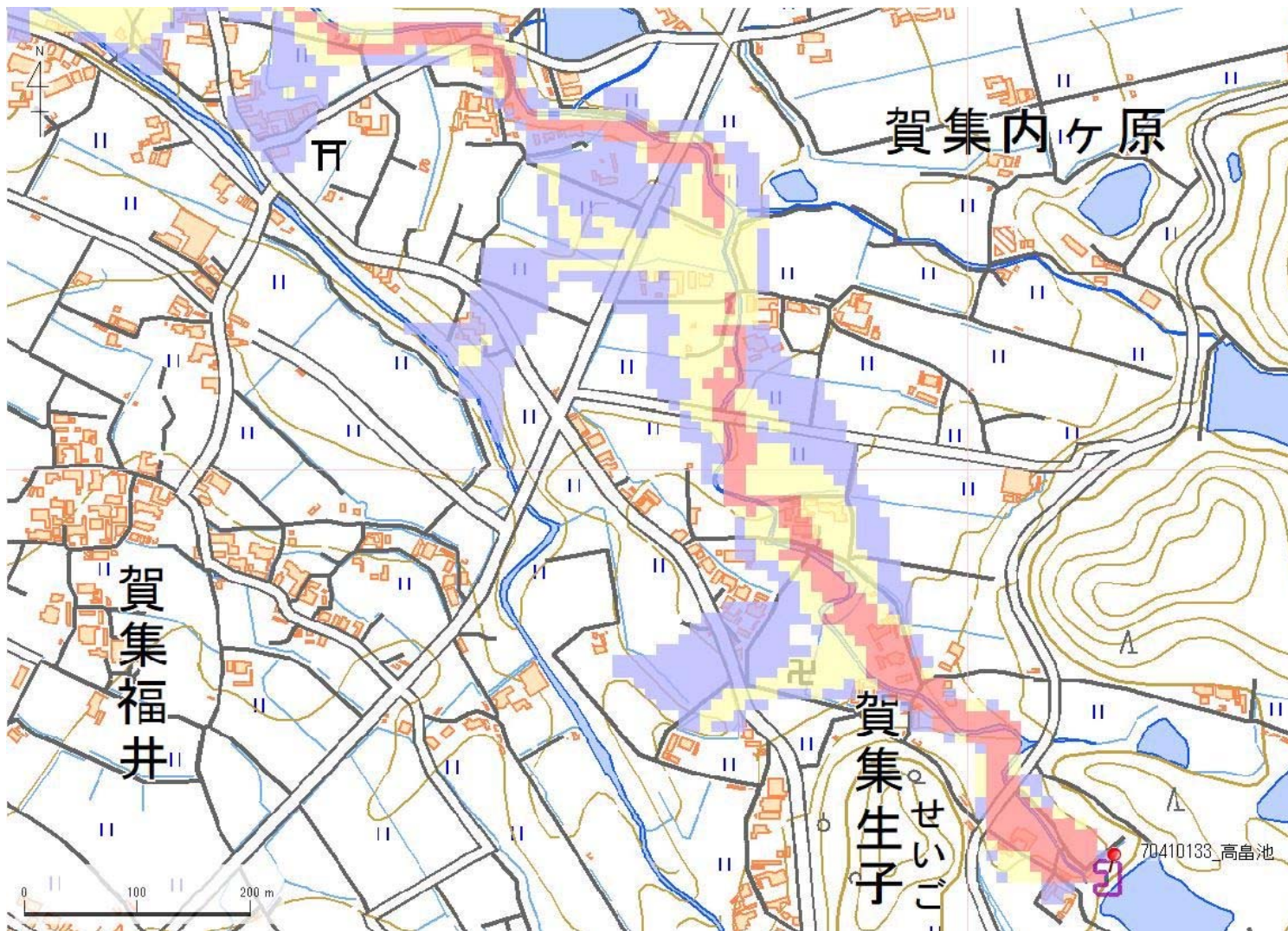


| 解析貯水量計算(上流側関連ため池含む) | | |
|---------------------|----|-----------|
| ID | 池名 | 貯水量 (千m3) |
| | | |
| | | |
| | | |
| | | |
| | | |
| | | |
| | | |
| | | |
| 解析貯水量計 | | |

【浸水面積(ha)】
 歩行可能 -
 歩行困難 -
 歩行不可能 -

歩行困難度
 可能
 困難
 不可能

| | | | | | | | | | |
|--------|----------|-----------|------|-----|------------------|----|-------------------|----|---|
| ID | 70410133 | ため池名 | 高島池 | 所在地 | 南あわじ市賀集生子337-1 | | | | |
| 堤高 (m) | 10.1 | 貯水量 (千m3) | 45.0 | 緯度 | 34° 14' 55.66" N | 経度 | 134° 46' 22.56" E | 判定 | 有 |



| 解析貯水量計算(上流側関連ため池含む) | | |
|---------------------|----|-----------|
| ID | 池名 | 貯水量 (千m3) |
| | | |
| | | |
| | | |
| | | |
| | | |
| | | |
| | | |
| | | |
| | | |
| 解析貯水量計 | | |

【浸水面積(ha)】
 歩行可能 -
 歩行困難 -
 歩行不可能 -

歩行困難度
 ■ 可能
 ■ 困難
 ■ 不可能