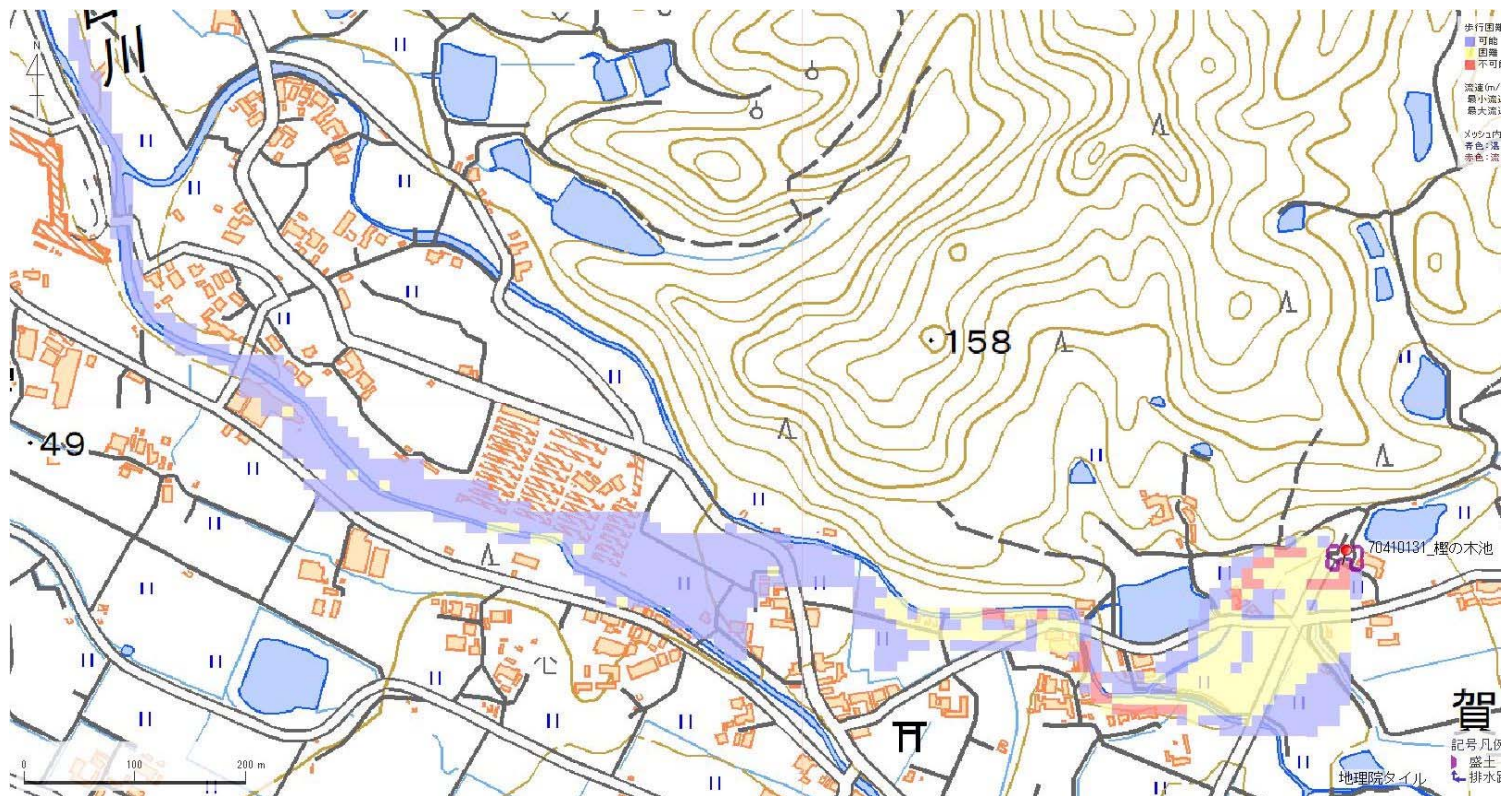


ID	70410131	ため池名	榎の木池	所在地	南あわじ市賀集生子				
堤高 (m)	3.2	貯水量 (千m3)	3.0	緯度	34° 15' 23.54" N	経度	134° 46' 10.64" E	判定	有

解析貯水量計算(上流側関連ため池含む)

ID	池名	貯水量 (千m3)
解析貯水量計		



【浸水面積(ha)】

- 歩行可能 -
- 歩行困難 -
- 歩行不可能 -

歩行困難度

- 可能
- 困難
- 不可能