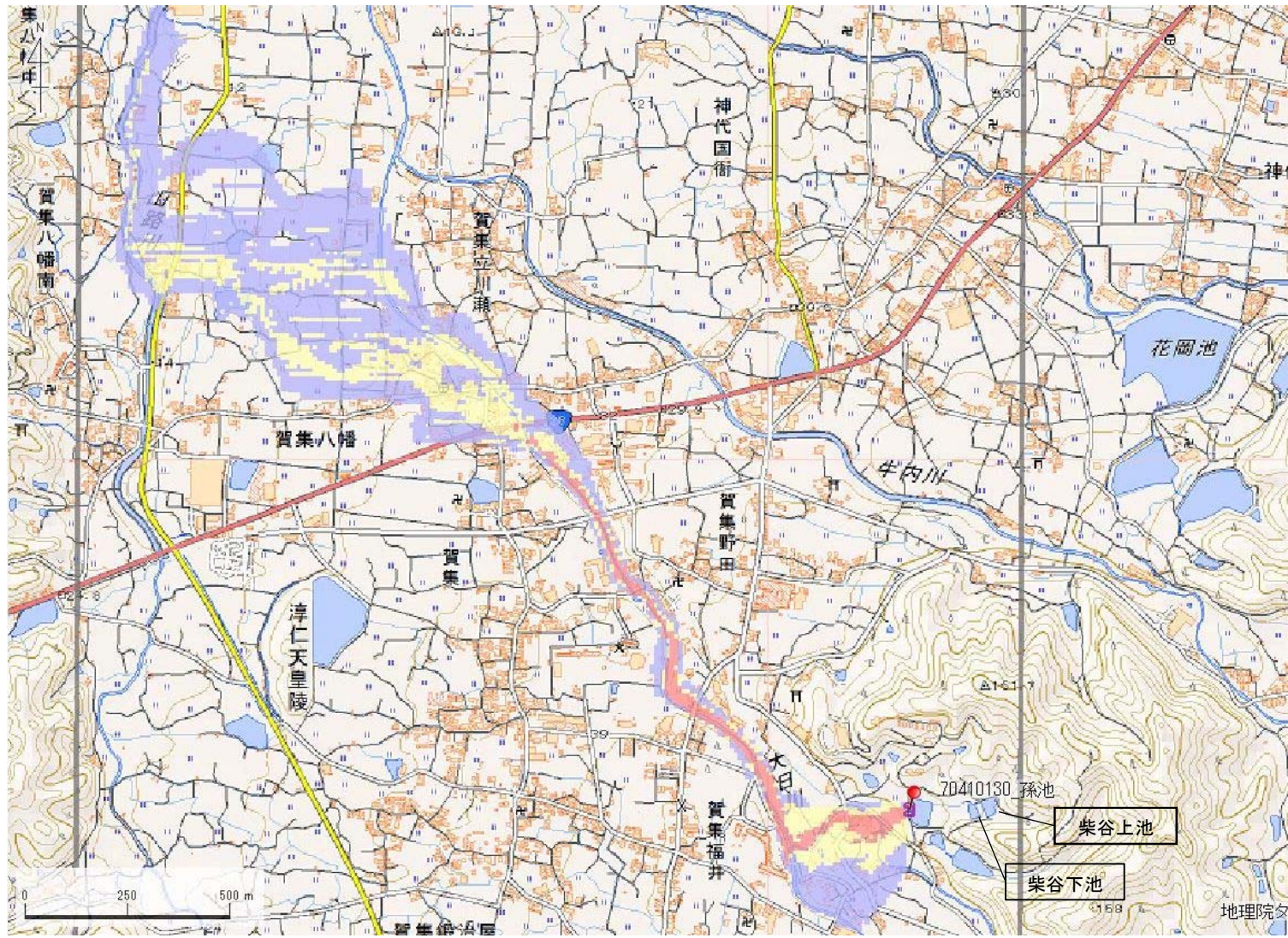


ID	70410130	ため池名	孫池	所在地	南あわじ市賀集福井北向				
堤高 (m)	6.3	貯水量 (千m3)	10.0	緯度	34° 15' 37.59" N	経度	134° 45' 37.05" E	判定	有

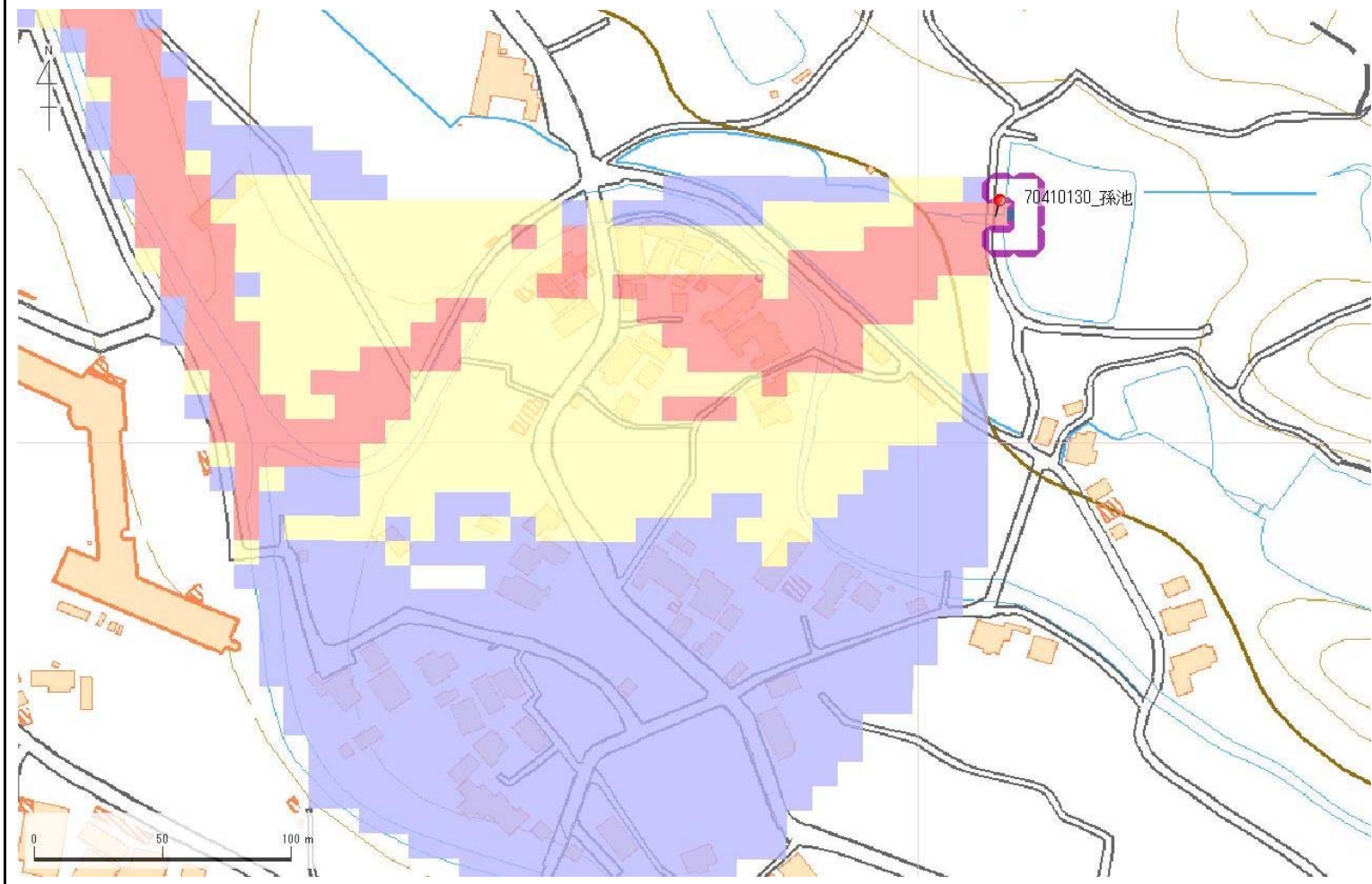


解析貯水量計算(上流側関連ため池含む)		
ID	池名	貯水量 (千m3)
70410128	柴谷上池	3.0
70410127	柴谷下池	4.0
70410130	孫池	10.0
解析貯水量計		17.0

【浸水面積(ha)】
 歩行可能 -
 歩行困難 -
 歩行不可能 -

歩行困難度
 可能
 困難
 不可能

ID	70410130	ため池名	孫池	所在地	南あわじ市賀集福井北向				
堤高 (m)	6.3	貯水量 (千m3)	10.0	緯度	34° 15' 37.59" N	経度	134° 45' 37.05" E	判定	有



解析貯水量計算(上流側関連ため池含む)		
ID	池名	貯水量 (千m3)
70410128	柴谷上池	3.0
70410127	柴谷下池	4.0
70410130	孫池	10.0
解析貯水量計		17.0

【浸水面積(ha)】
 歩行可能 -
 歩行困難 -
 歩行不可能 -

歩行困難度
 ■可能
 ■困難
 ■不可能