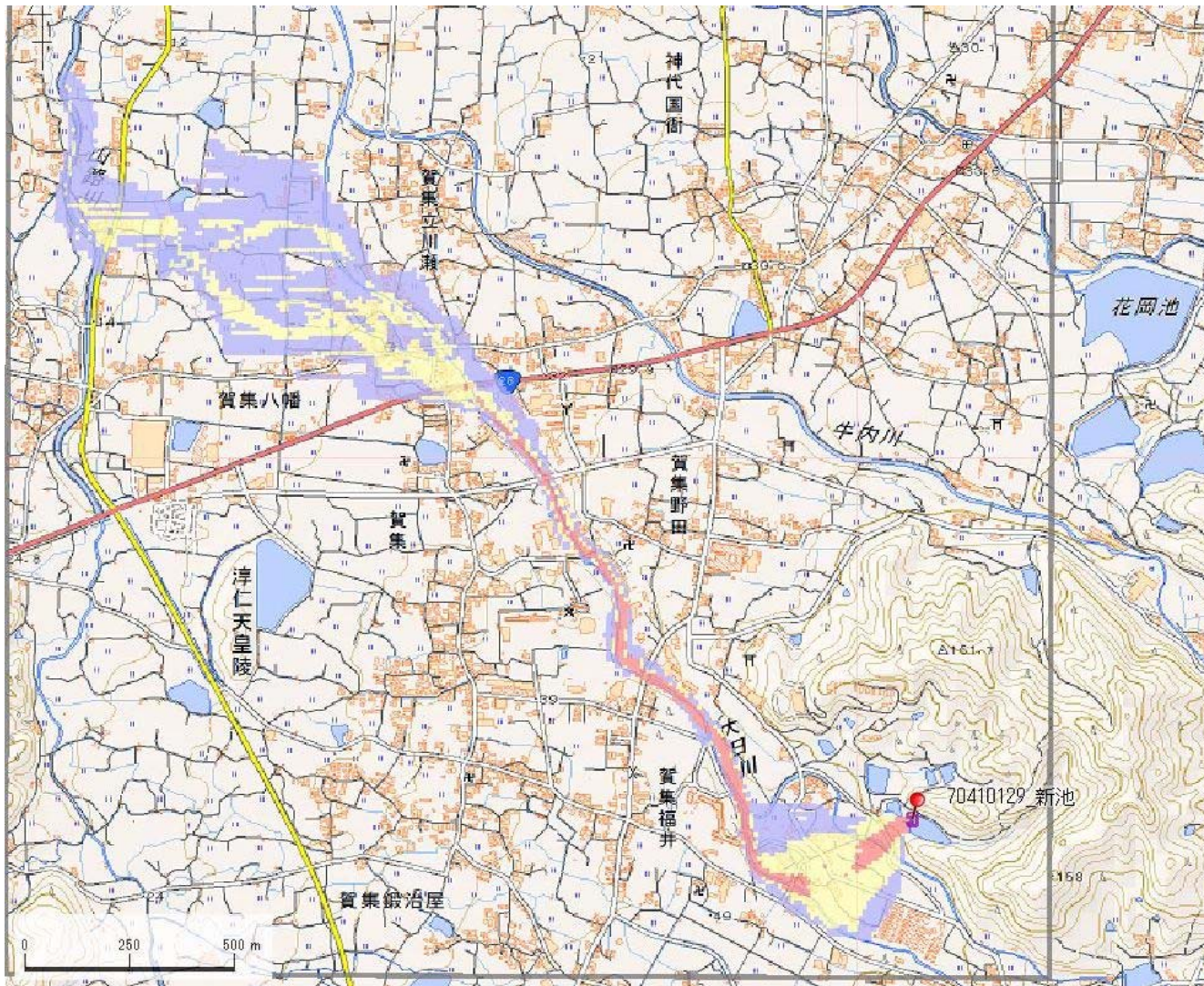


ID	70410129	ため池名	新池	所在地	南あわじ市賀集福井北向				
堤高 (m)	10.1	貯水量 (千m3)	21.0	緯度	34° 15' 34.10" N	経度	134° 45' 41.51" E	判定	有

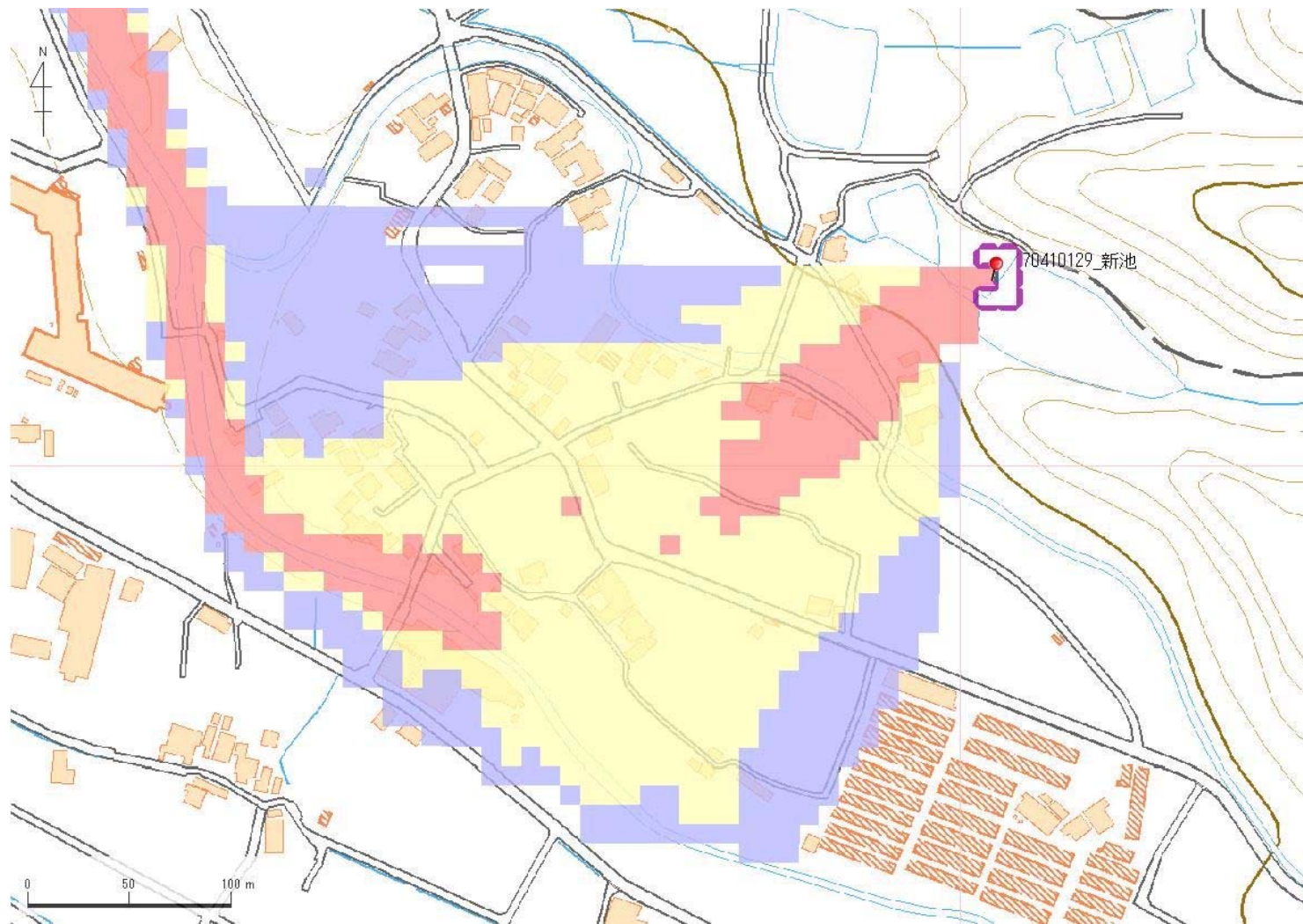


解析貯水量計算(上流側関連ため池含む)		
ID	池名	貯水量 (千m3)
解析貯水量計		

【浸水面積(ha)】
 歩行可能 -
 歩行困難 -
 歩行不可能 -

歩行困難度
 ■ 可能
 ■ 困難
 ■ 不可能

ID	70410129	ため池名	新池	所在地	南あわじ市賀集福井北向				
堤高 (m)	10.1	貯水量 (千m3)	21.0	緯度	34° 15' 34.10" N	経度	134° 45' 41.51" E	判定	有



解析貯水量計算(上流側関連ため池含む)		
ID	池名	貯水量 (千m3)
解析貯水量計		

【浸水面積(ha)】
 歩行可能 -
 歩行困難 -
 歩行不可能 -

歩行困難度
 ■可能
 ■困難
 ■不可能