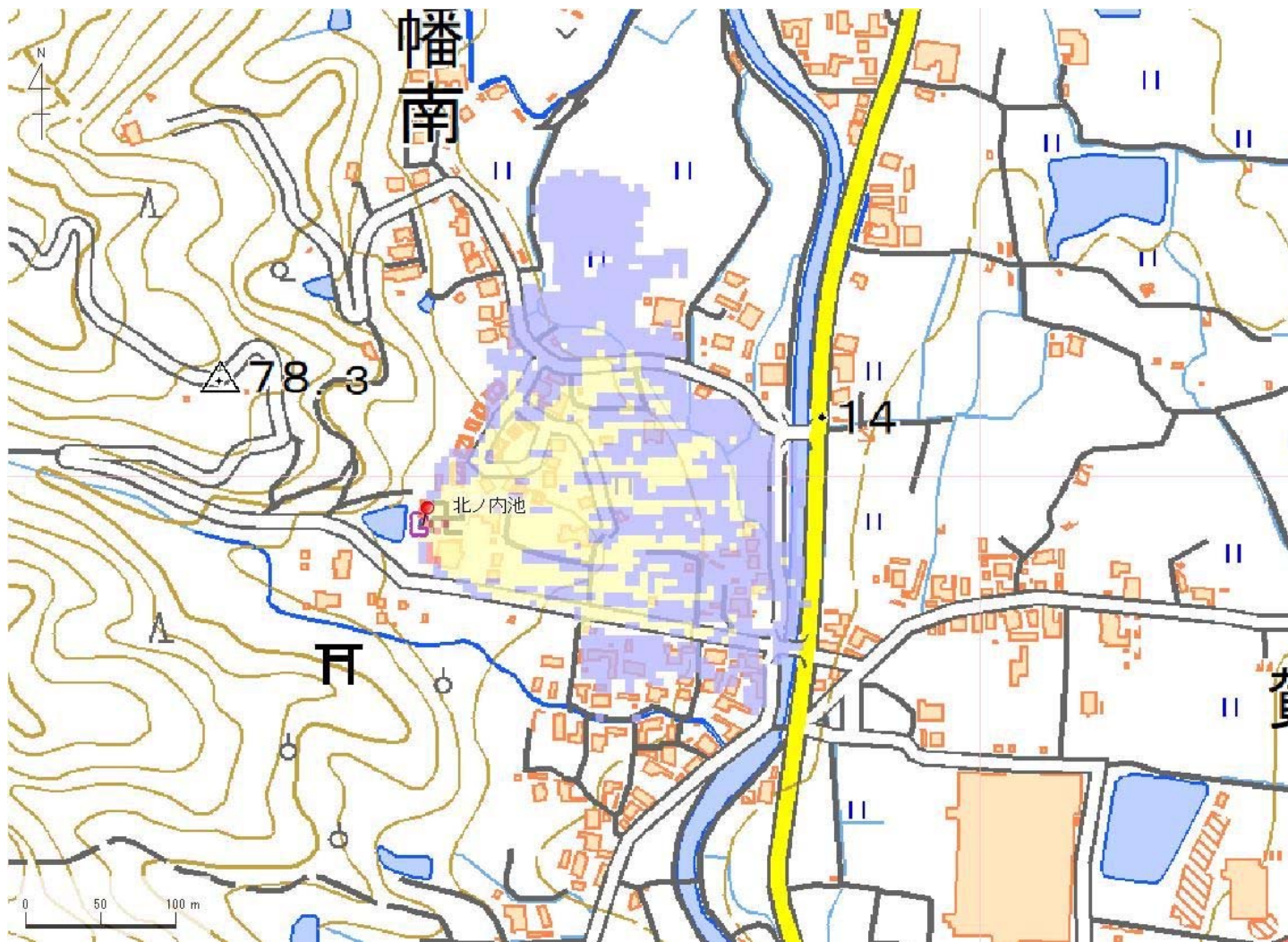


ID	70410113	ため池名	北ノ内池	所在地	兵庫県南あわじ市賀集八幡北の内			判定	有
堤高 (m)	4.0	貯水量 (千m3)	1.0	緯度	34° 16' 12.49" N	経度	134° 44' 12.56" E		

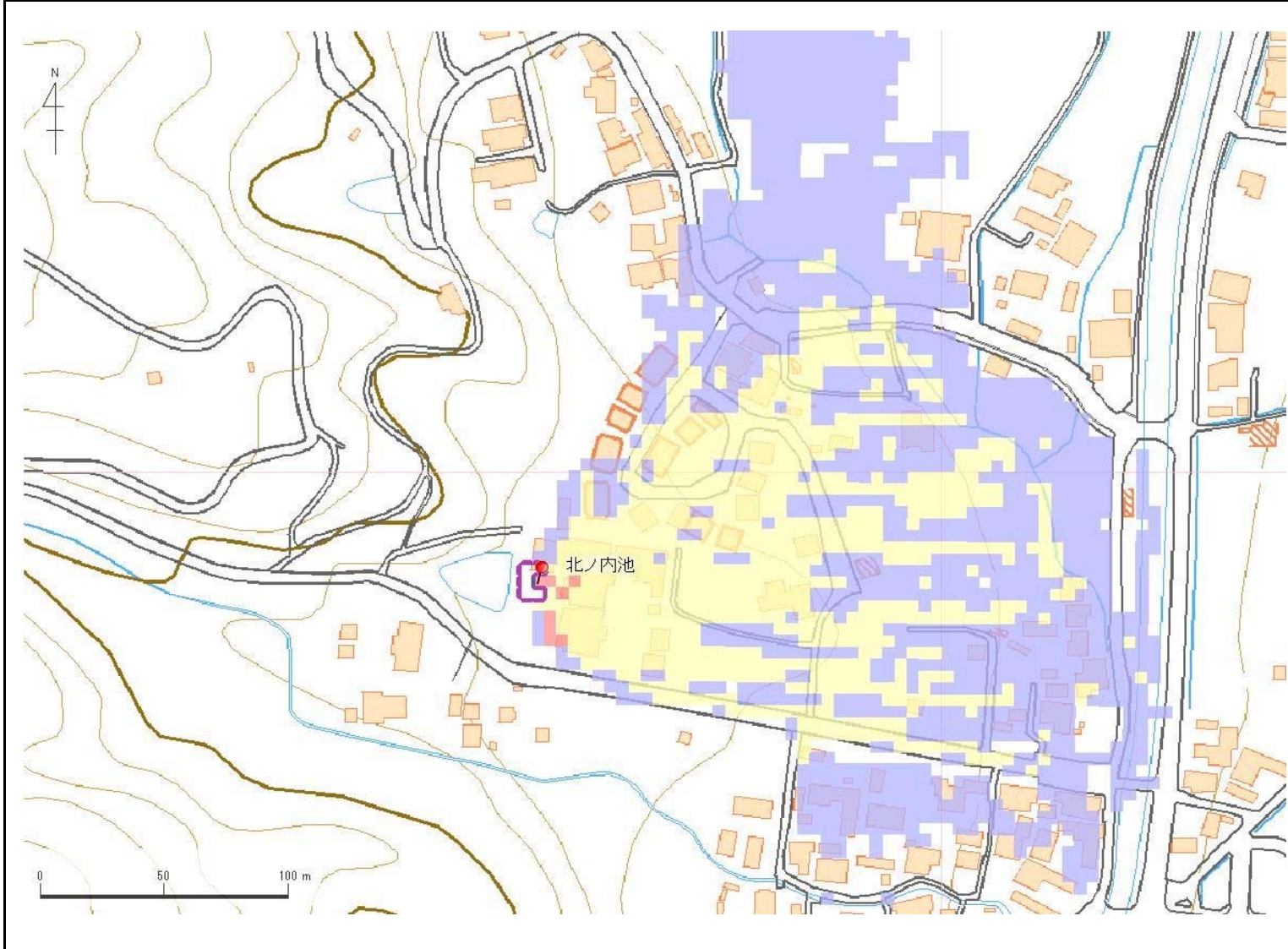


解析貯水量計算(上流側関連ため池含む)		
ID	池名	貯水量 (千m3)
解析貯水量計		

【浸水面積(ha)】
 歩行可能 -
 歩行困難 -
 歩行不可能 -

歩行困難度
 ■ 可能
 ■ 困難
 ■ 不可能

ID	70410113	ため池名	北ノ内池	所在地	兵庫県南あわじ市賀集八幡北の内				
堤高 (m)	4.0	貯水量 (千m3)	1.0	緯度	34° 16' 12.49" N	経度	134° 44' 12.56" E	判定	有



解析貯水量計算(上流側関連ため池含む)		
ID	池名	貯水量 (千m3)
解析貯水量計		

【浸水面積(ha)】
 歩行可能 -
 歩行困難 -
 歩行不可能 -

歩行困難度
 ■可能
 ■困難
 ■不可能