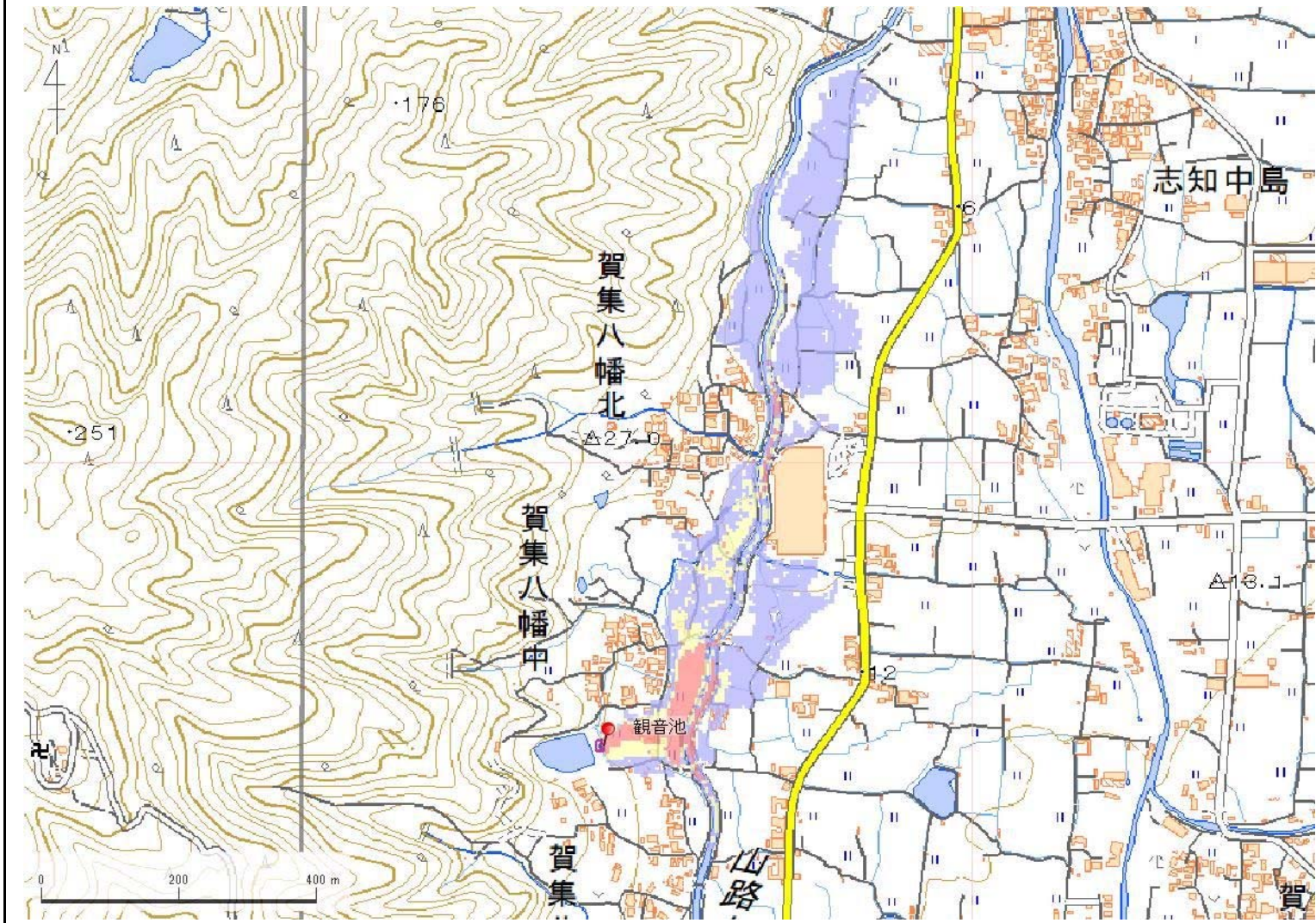


ID	70410106	ため池名	観音池	所在地	兵庫県南あわじ市賀集八幡皿谷				
堤高 (m)	6.2	貯水量 (千m3)	16.0	緯度	34° 16' 34.27" N	経度	134° 44' 15.09" E	判定	有

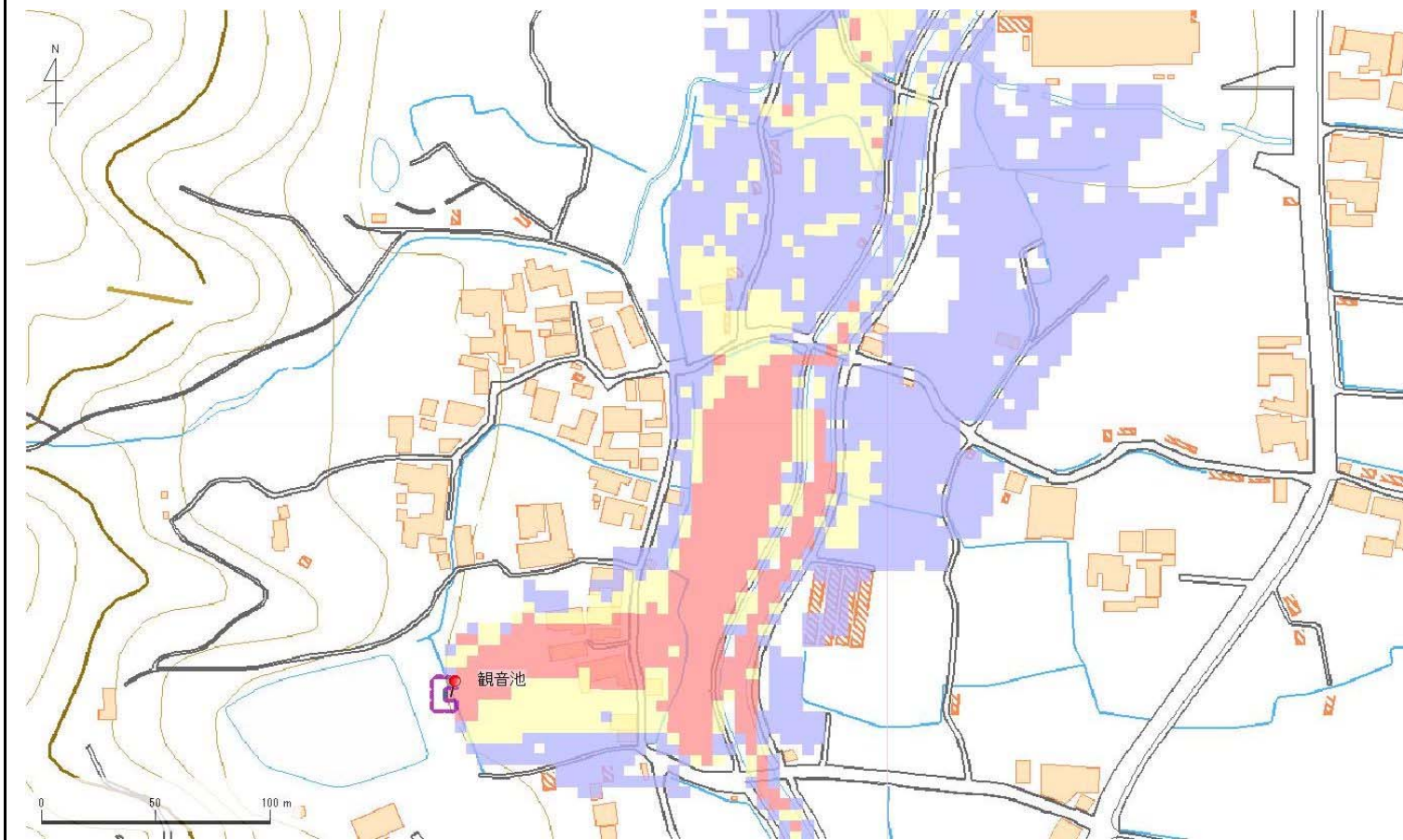


解析貯水量計算(上流側関連ため池含む)		
ID	池名	貯水量 (千m3)
解析貯水量計		

【浸水面積(ha)】
 歩行可能 -
 歩行困難 -
 歩行不可能 -

歩行困難度
 可能 (Blue)
 困難 (Yellow)
 不可能 (Red)

ID	70410106	ため池名	観音池	所在地	兵庫県南あわじ市賀集八幡皿谷				
堤高 (m)	6.2	貯水量 (千m3)	16.0	緯度	34° 16' 34.27" N	経度	134° 44' 15.09" E	判定	有



解析貯水量計算(上流側関連ため池含む)		
ID	池名	貯水量 (千m3)
解析貯水量計		

【浸水面積(ha)】
 歩行可能 -
 歩行困難 -
 歩行不可能 -

歩行困難度
 ■ 可能
 ■ 困難
 ■ 不可能