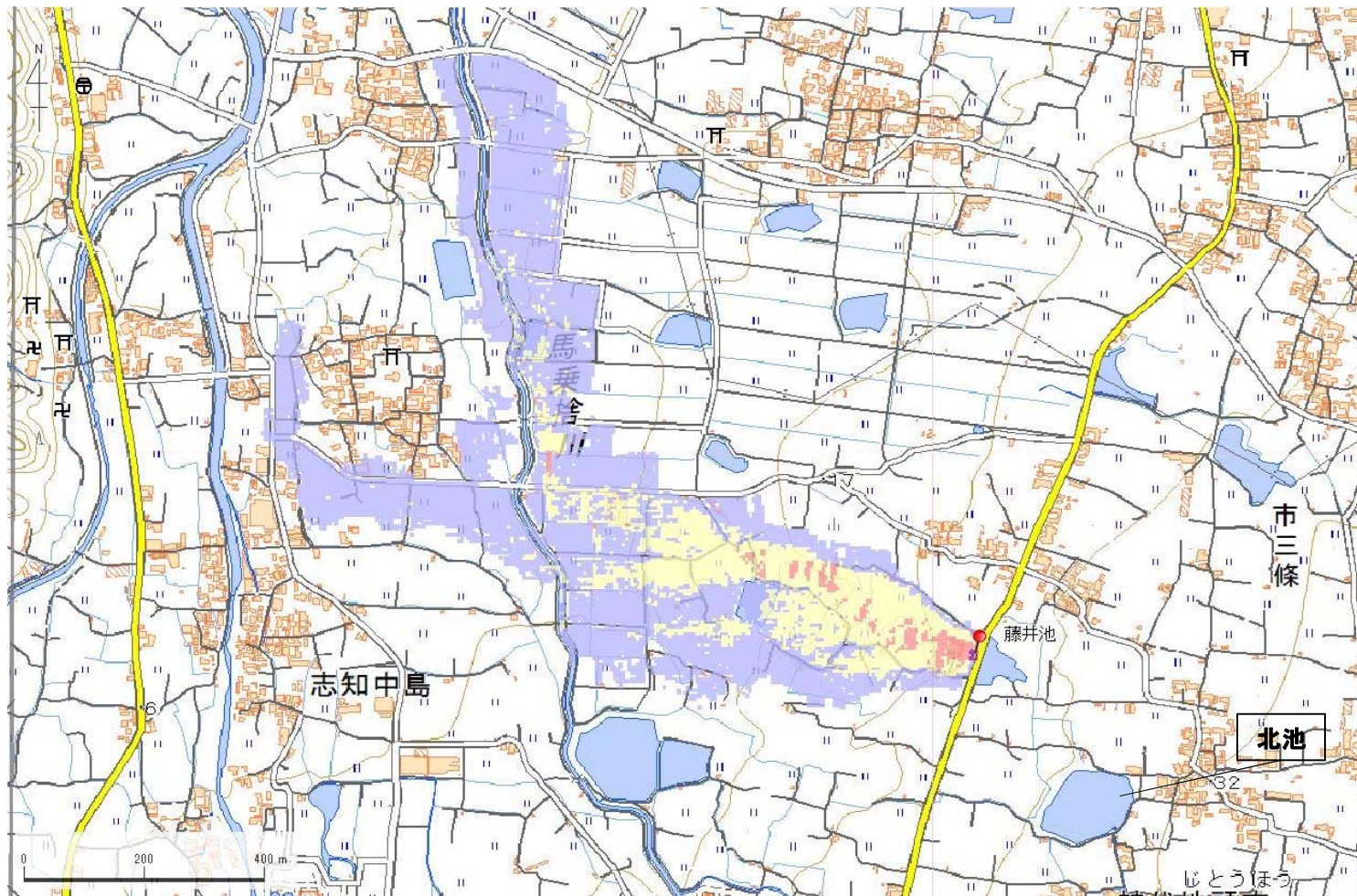


ID	70320166	ため池名	藤井池	所在地	兵庫県南あわじ市神代地頭方池田				
堤高 (m)	2.4	貯水量 (千m3)	25.0	緯度	34° 17' 3.71" N	経度	134° 17' 31.86" E	判定	有



解析貯水量計算(上流側関連ため池含む)		
ID	池名	貯水量 (千m3)
70320167	北池	20.0
70320166	藤井池	5.0
解析貯水量計		25.0

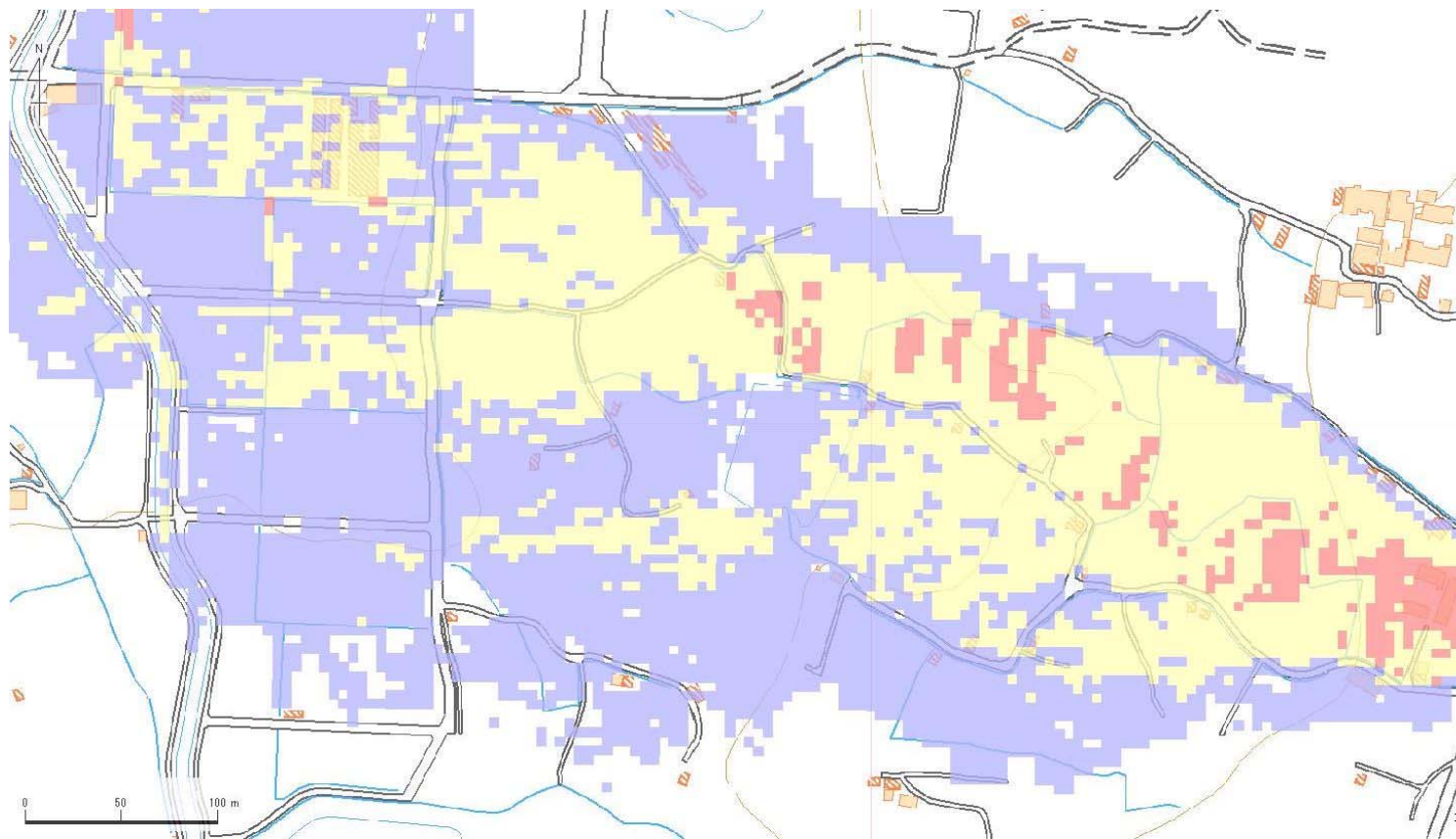
【浸水面積(ha)】  
 歩行可能 -  
 歩行困難 -  
 歩行不可能 -

歩行困難度  
 ■可能  
 ■困難  
 ■不可能

ID	70320166	ため池名	藤井池	所在地	兵庫県南あわじ市神代地頭方池田				
堤高 (m)	2.4	貯水量 (千m3)	25.0	緯度	34° 17' 3.71" N	経度	134° 17' 31.86" E	判定	有

解析貯水量計算(上流側関連ため池含む)

ID	池名	貯水量 (千m3)
70320167	北池	20.0
70320166	藤井池	5.0
解析貯水量計		25.0



【浸水面積(ha)】

- 歩行可能 -
- 歩行困難 -
- 歩行不可能 -

歩行困難度

- 可能
- 困難
- 不可能