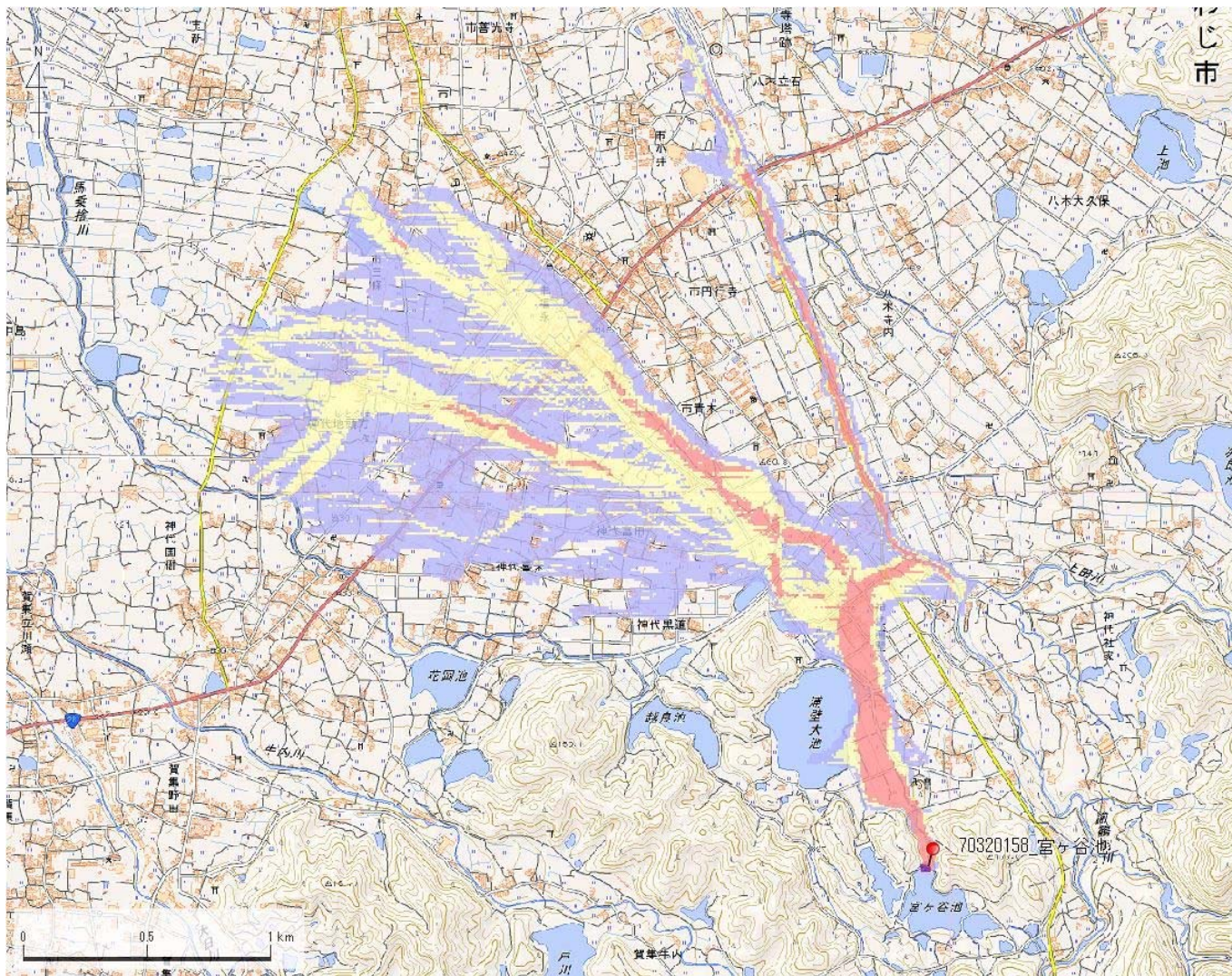


ID	70320158	ため池名	宮ヶ谷池	所在地	兵庫県南あわじ市神代浦壁白上				
堤高 (m)	14.1	貯水量 (千m3)	240.0	緯度	34° 15' 50.08" N	経度	134° 47' 21.52" E	判定	有

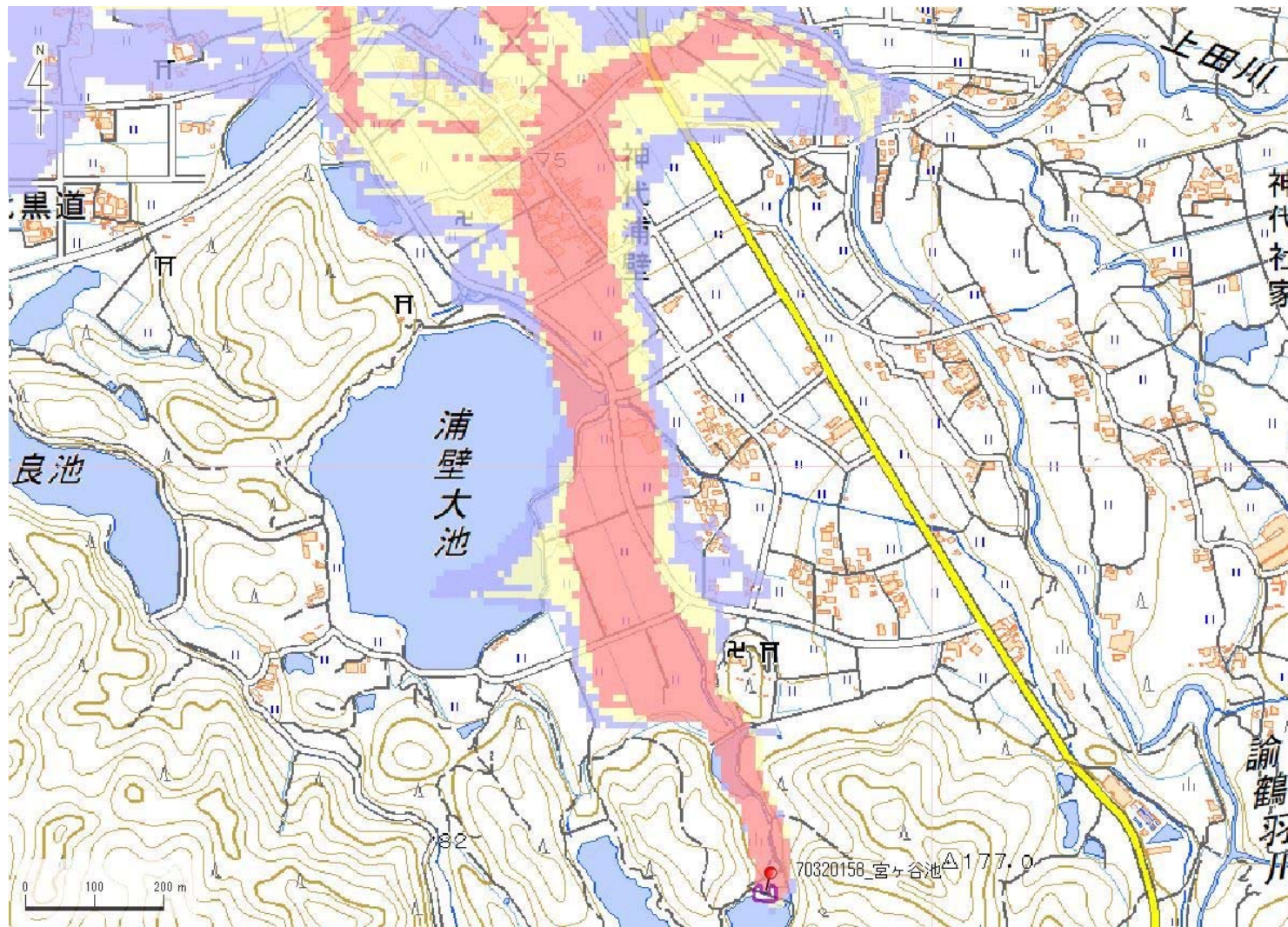


解析貯水量計算(上流側関連ため池含む)		
ID	池名	貯水量 (千m3)
解析貯水量計		

【浸水面積(ha)】
 歩行可能 -
 歩行困難 -
 歩行不可能 -

歩行困難度
 ■ 可能
 ■ 困難
 ■ 不可能

ID	70320158	ため池名	宮ヶ谷池	所在地	兵庫県南あわじ市神代浦壁白上				
堤高 (m)	14.1	貯水量 (千m3)	240.0	緯度	34° 15' 50.08" N	経度	134° 47' 21.52" E	判定	有



解析貯水量計算(上流側関連ため池含む)		
ID	池名	貯水量 (千m3)
解析貯水量計		

【浸水面積(ha)】
 歩行可能 -
 歩行困難 -
 歩行不可能 -

歩行困難度
 可能 (Blue)
 困難 (Yellow)
 不可能 (Red)