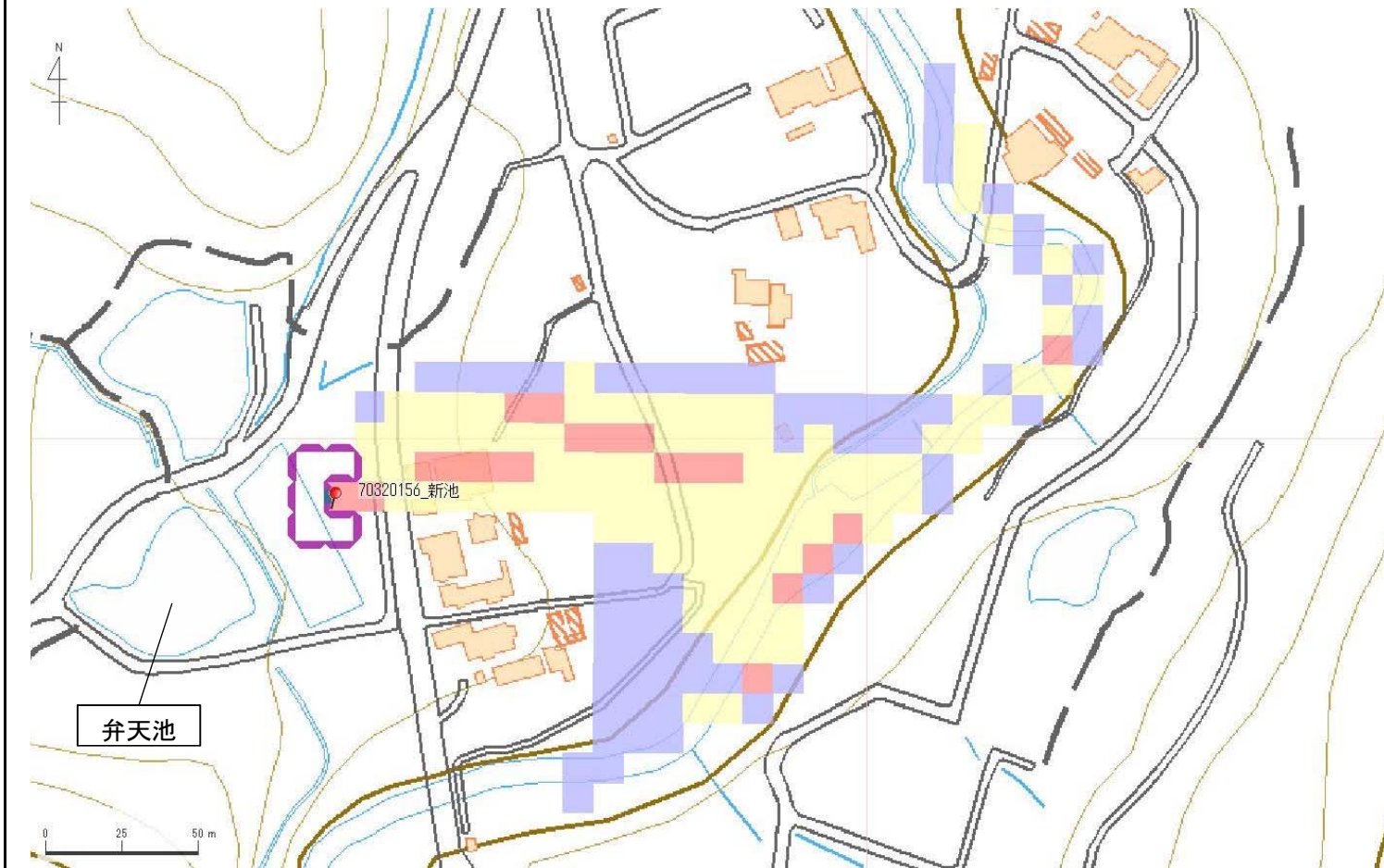


ID	70320156	ため池名	新池	所在地	兵庫県南あわじ市神代浦壁奥の原				
堤高 (m)	3.0	貯水量 (千m3)	1.4	緯度	34° 15' 40.30" N	経度	134° 47' 40.79" E	判定	有

解析貯水量計算(上流側関連ため池含む)

ID	池名	貯水量 (千m3)
70320157	弁天池	2.0
70320156	新池	1.4
解析貯水量計		3.4



【浸水面積(ha)】

- 歩行可能 -
- 歩行困難 -
- 歩行不可能 -

歩行困難度

- 可能
- 困難
- 不可能