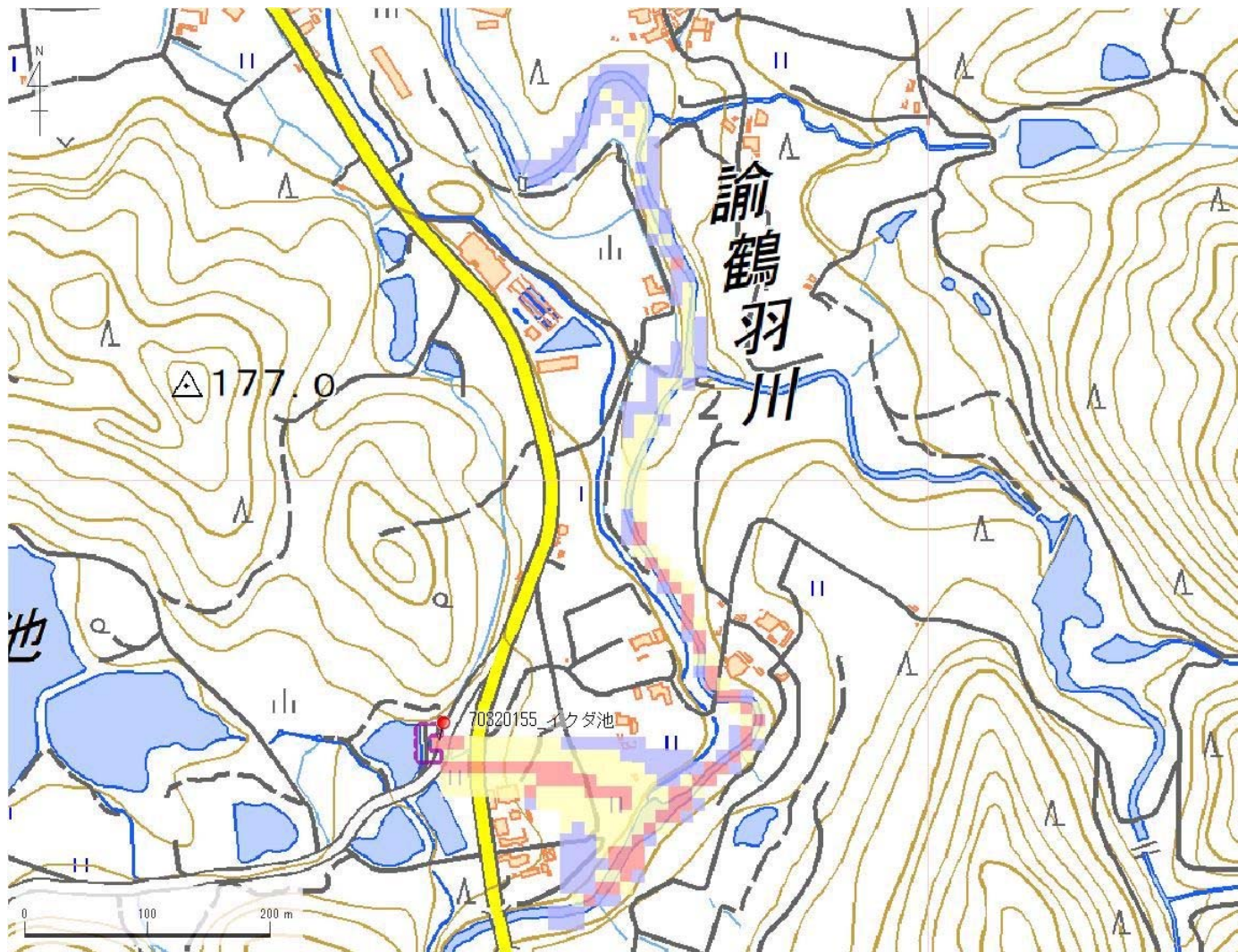


ID	70320155	ため池名	イクダ池	所在地	兵庫県南あわじ市神代浦壁奥の原				
堤高 (m)	5.1	貯水量 (千m3)	6.5	緯度	34° 15' 41.71" N	経度	134° 47' 39.83" E	判定	無



ID	池名	貯水量 (千m3)
解析貯水量計		

【浸水面積(ha)】
 歩行可能 1.3 ha
 歩行困難 1.5 ha
 歩行不可能 0.7 ha

歩行困難度
 ■可能
 ■困難
 ■不可能