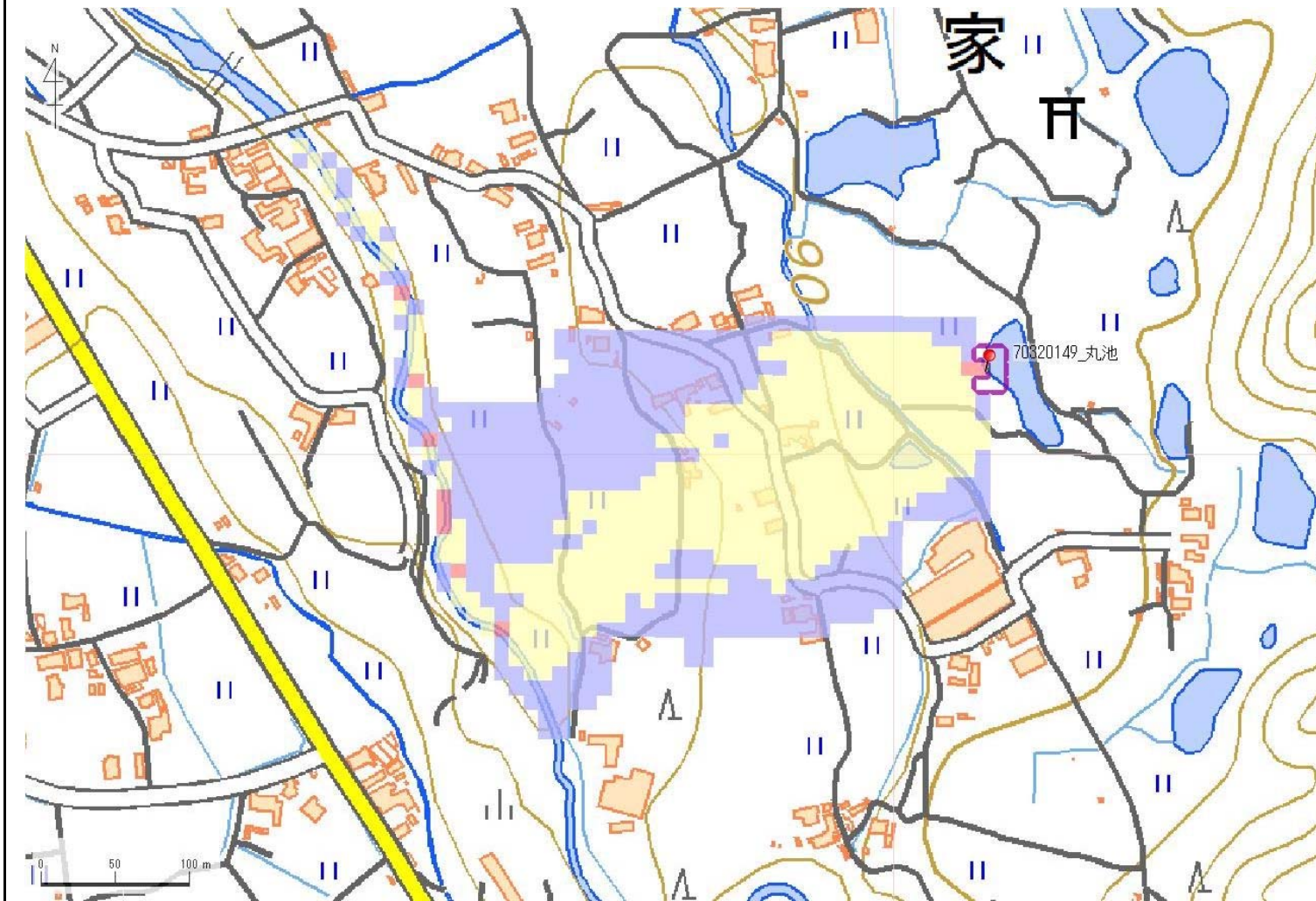


ID	70320149	ため池名	丸池	所在地	兵庫県南あわじ市神代社家上中原				
堤高 (m)	3.5	貯水量 (千m3)	3.0	緯度	34° 16' 11.68" N	経度	134° 47' 51.39" E	判定	無



解析貯水量計算(上流側関連ため池含む)		
ID	池名	貯水量 (千m3)
解析貯水量計		

【浸水面積(ha)】
 歩行可能 3.9 ha
 歩行困難 3.9 ha
 歩行不可能 0.1 ha

歩行困難度
 ■可能
 ■困難
 ■不可能