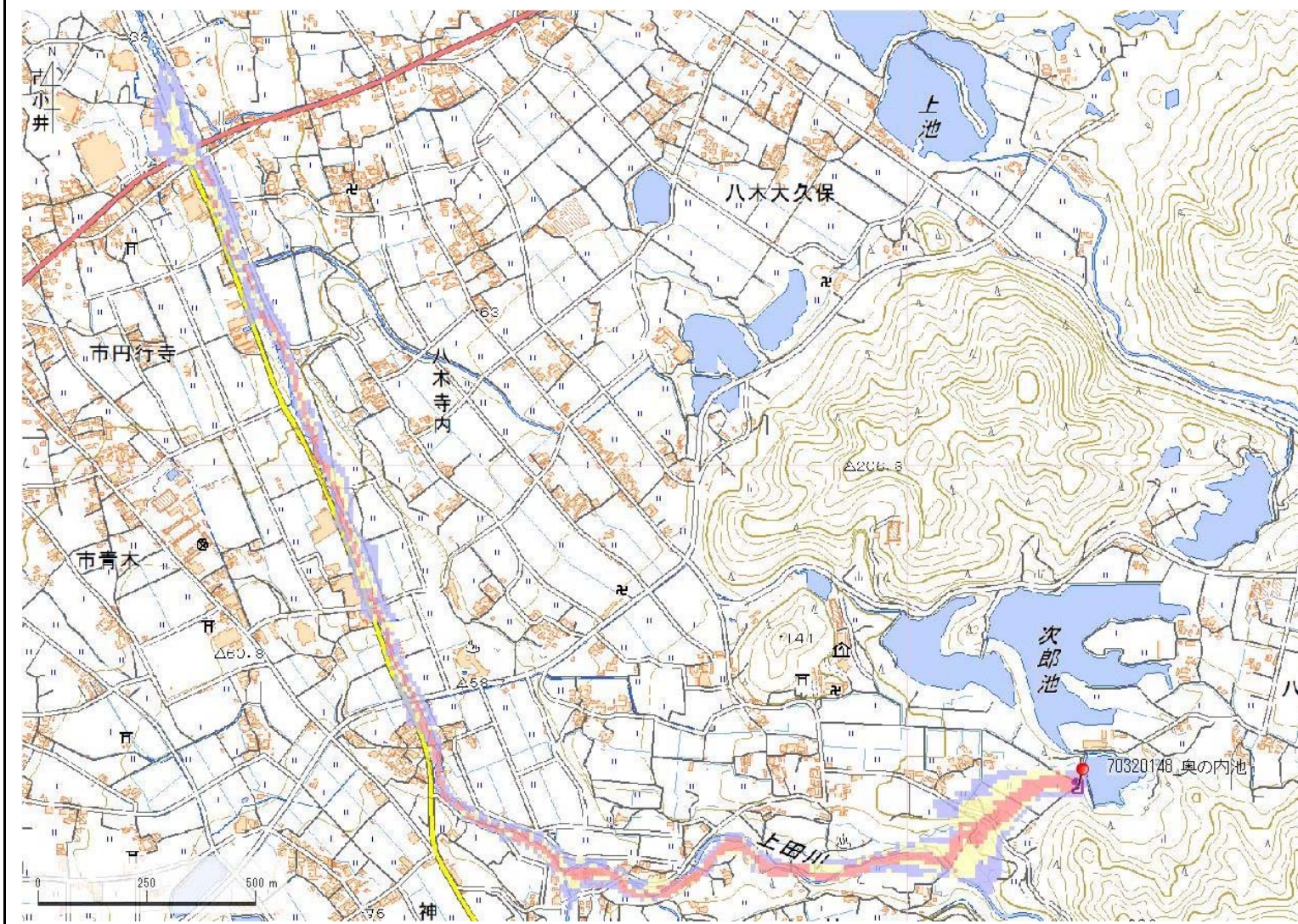


ID	70320148	ため池名	奥の内池	所在地	兵庫県南あわじ市神代社家奥の内			判定	有
堤高 (m)	6.7	貯水量 (千m3)	21.6	緯度	34° 16' 53.22" N	経度	134° 48' 14.74" E		

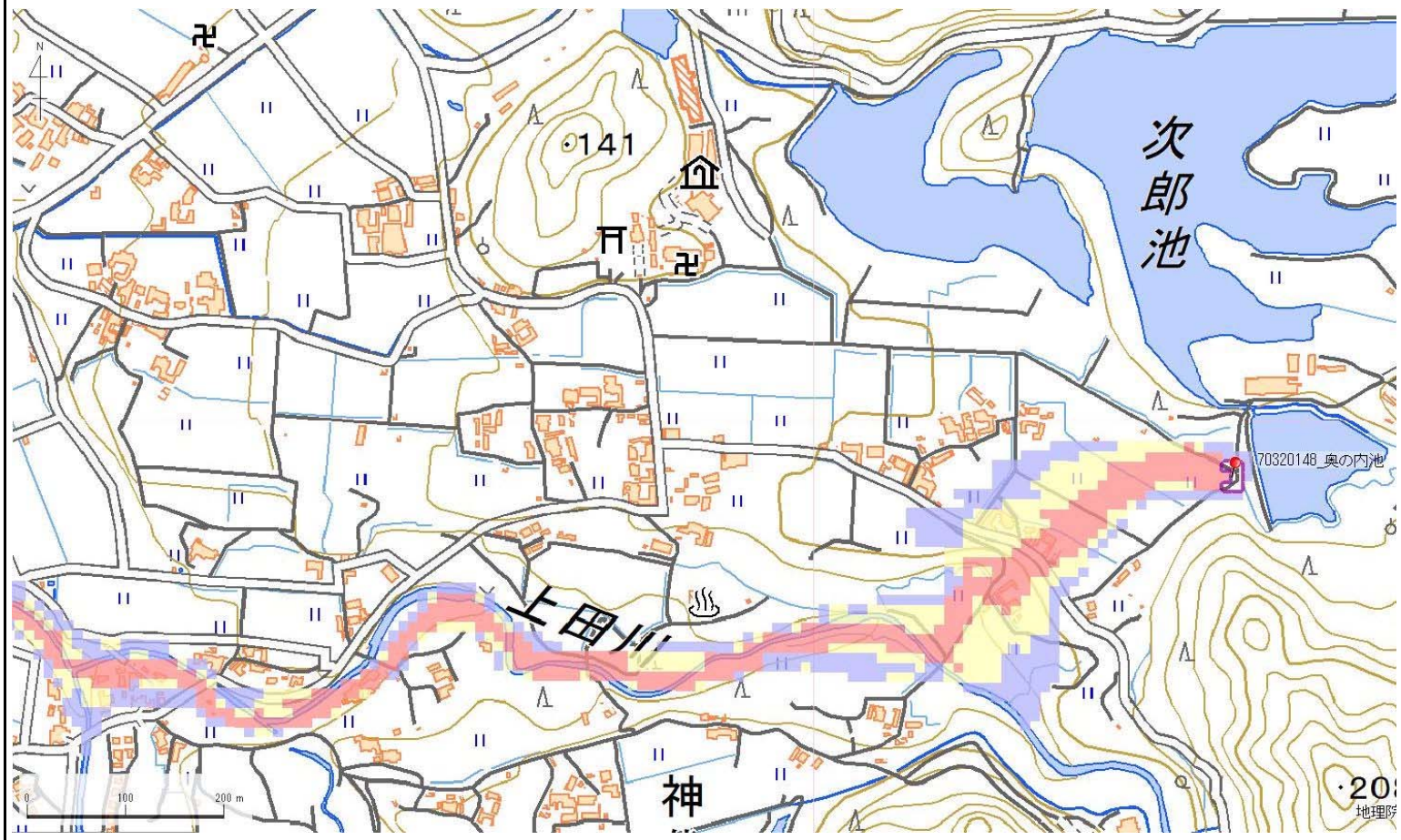


解析貯水量計算(上流側関連ため池含む)		
ID	池名	貯水量 (千m3)
解析貯水量計		

【浸水面積(ha)】
 歩行可能 -
 歩行困難 -
 歩行不可能 -

歩行困難度
 ■可能
 ■困難
 ■不可能

ID	70320148	ため池名	奥の内池	所在地	兵庫県南あわじ市神代社家奥の内				
堤高 (m)	6.7	貯水量 (千m3)	21.6	緯度	34° 16' 53.22" N	経度	134° 48' 14.74" E	判定	有



解析貯水量計算(上流側関連ため池含む)		
ID	池名	貯水量 (千m3)
解析貯水量計		

【浸水面積(ha)】
 歩行可能 -
 歩行困難 -
 歩行不可能 -

歩行困難度
 ■ 可能
 ■ 困難
 ■ 不可能