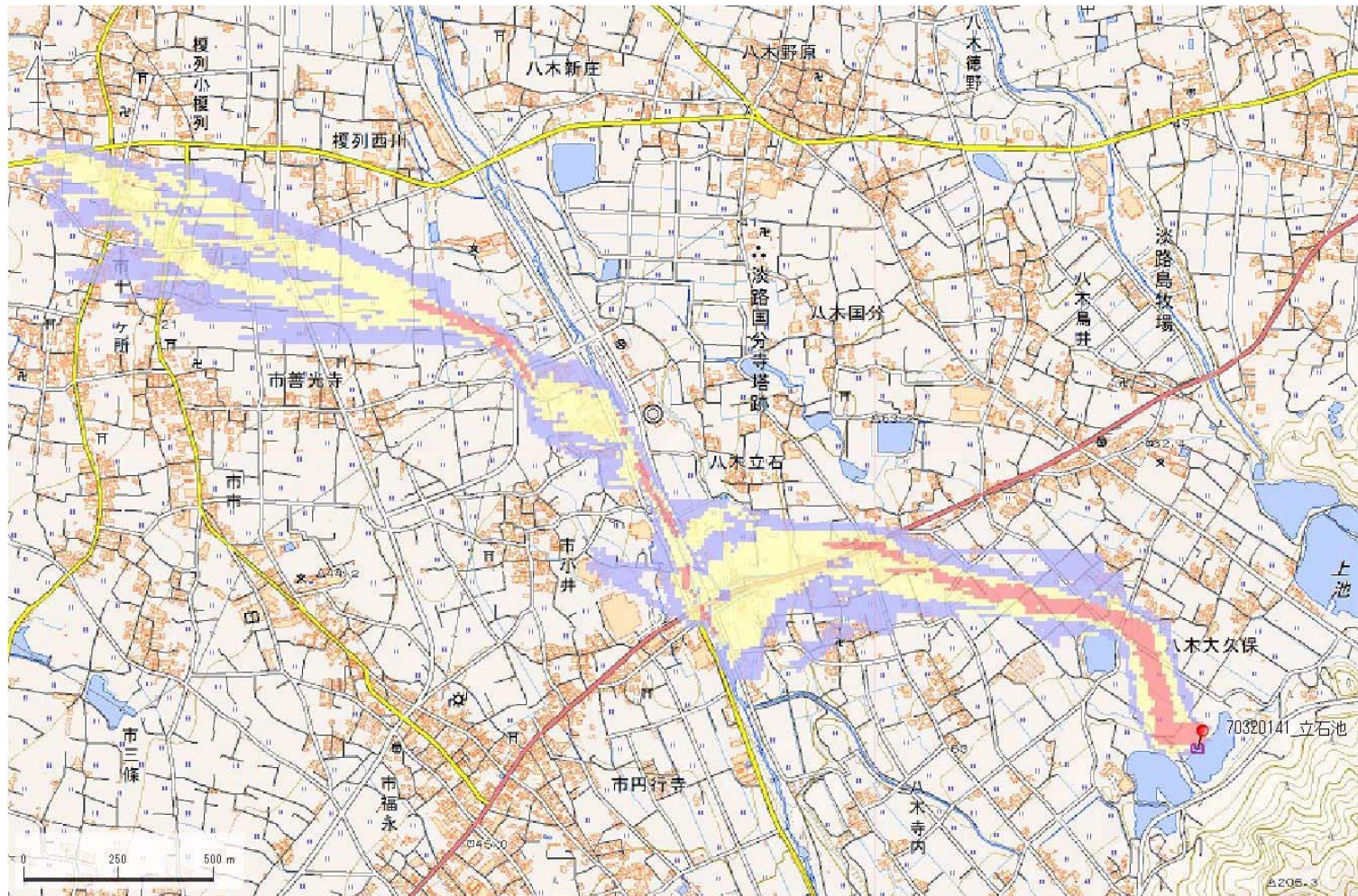


ID	70320141	ため池名	立石池	所在地	兵庫県南あわじ市八木寺内			判定	有
堤高 (m)	8.6	貯水量 (千m3)	33.0	緯度	34° 17' 11.38" N	経度	134° 47' 45.63" E		



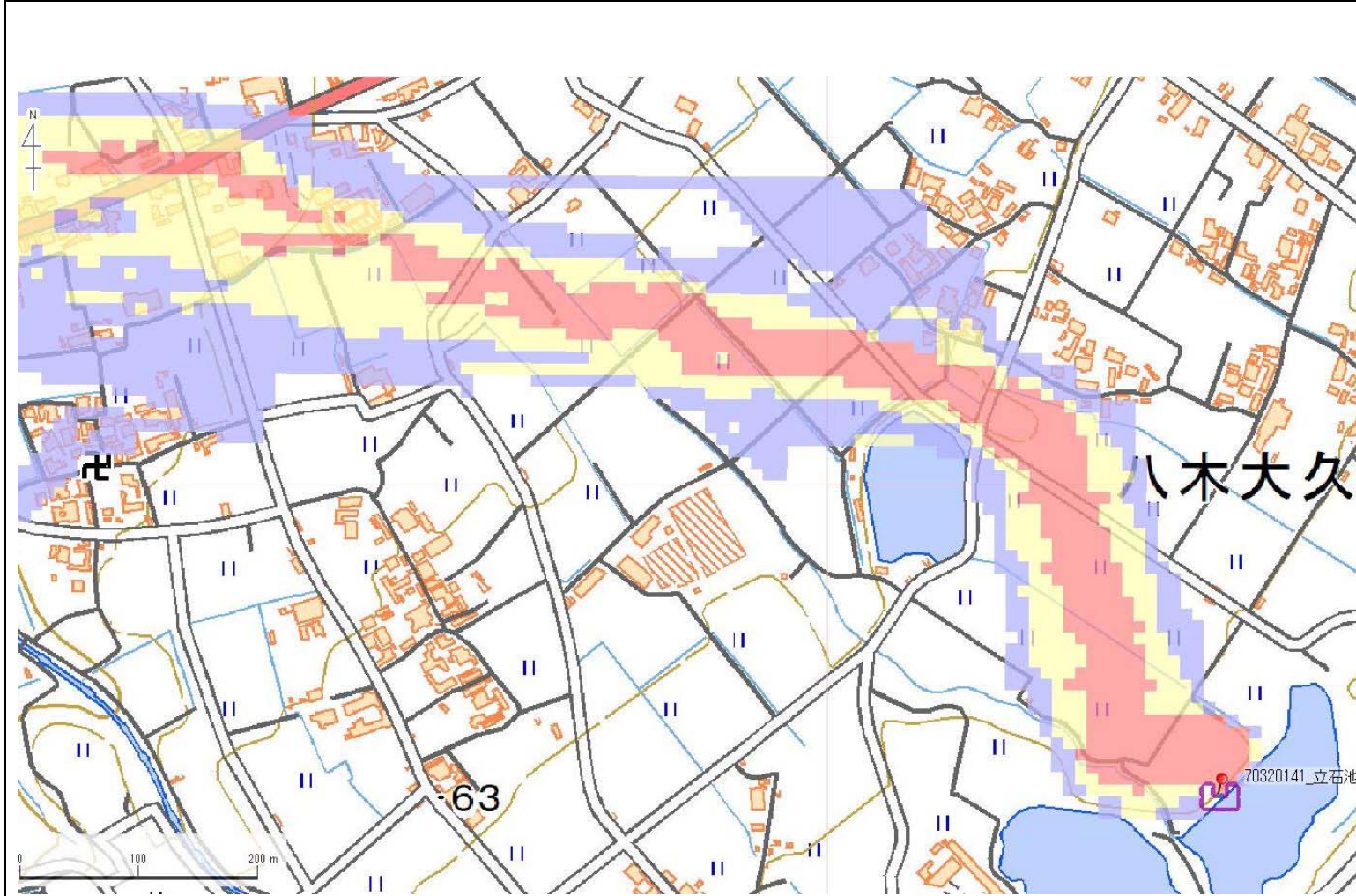
解析貯水量計算(上流側関連ため池含む)

ID	池名	貯水量 (千m3)
解析貯水量計		

【浸水面積(ha)】
 歩行可能 -
 歩行困難 -
 歩行不可能 -

歩行困難度
 可能 (Blue)
 困難 (Yellow)
 不可能 (Red)

ID	70320141	ため池名	立石池	所在地	兵庫県南あわじ市八木寺内			判定	有
堤高 (m)	8.6	貯水量 (千m3)	33.0	緯度	34° 17' 11.38" N	経度	134° 47' 45.63" E		



解析貯水量計算(上流側関連ため池含む)		
ID	池名	貯水量 (千m3)
解析貯水量計		

【浸水面積(ha)】
 歩行可能 -
 歩行困難 -
 歩行不可能 -

歩行困難度
 可能
 困難
 不可能