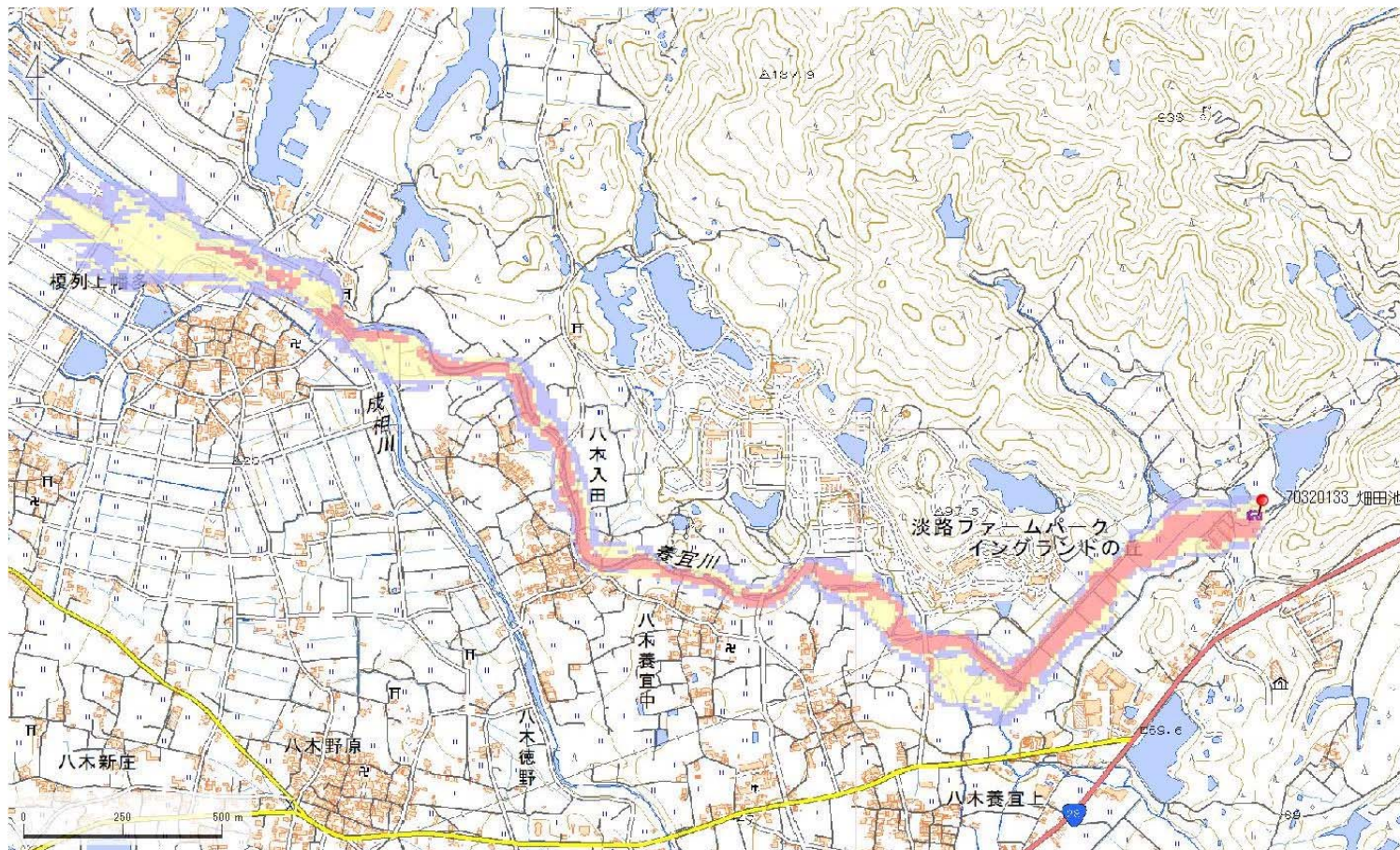


ID	70320133	ため池名	畑田池	所在地	兵庫県南あわじ市八木養宜上				
堤高 (m)	10.3	貯水量 (千m3)	60.0	緯度	34° 18' 33.43" N	経度	134° 48' 37.56" E	判定	有

解析貯水量計算(上流側関連ため池含む)

ID	池名	貯水量 (千m3)
解析貯水量計		



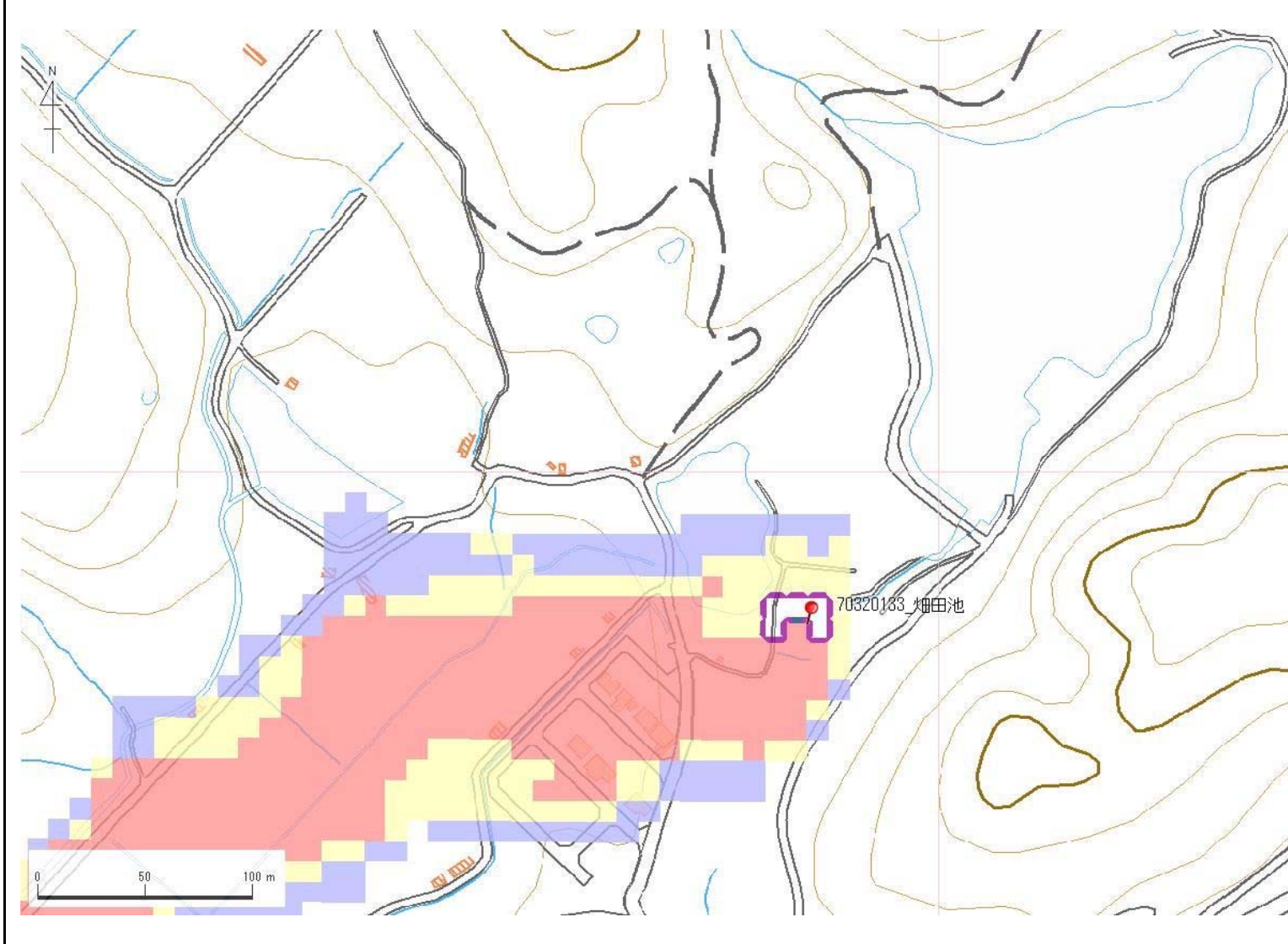
【浸水面積(ha)】

- 歩行可能 -
- 歩行困難 -
- 歩行不可能 -

歩行困難度

- 可能
- 困難
- 不可能

ID	70320133	ため池名	畑田池	所在地	兵庫県南あわじ市八木養宜上				
堤高 (m)	10.3	貯水量 (千m3)	60.0	緯度	34° 18' 33.43" N	経度	134° 48' 37.56" E	判定	有



解析貯水量計算(上流側関連ため池含む)		
ID	池名	貯水量 (千m3)
解析貯水量計		

【浸水面積(ha)】
 歩行可能 -
 歩行困難 -
 歩行不可能 -

歩行困難度
 ■可能
 ■困難
 ■不可能