

ID	70320126	ため池名	新ノ池	所在地	兵庫県南あわじ市八木養宜上				
堤高 (m)	7.5	貯水量 (千m3)	25.0	緯度	34° 17' 42.10" N	経度	134° 48' 37.07" E	判定	有



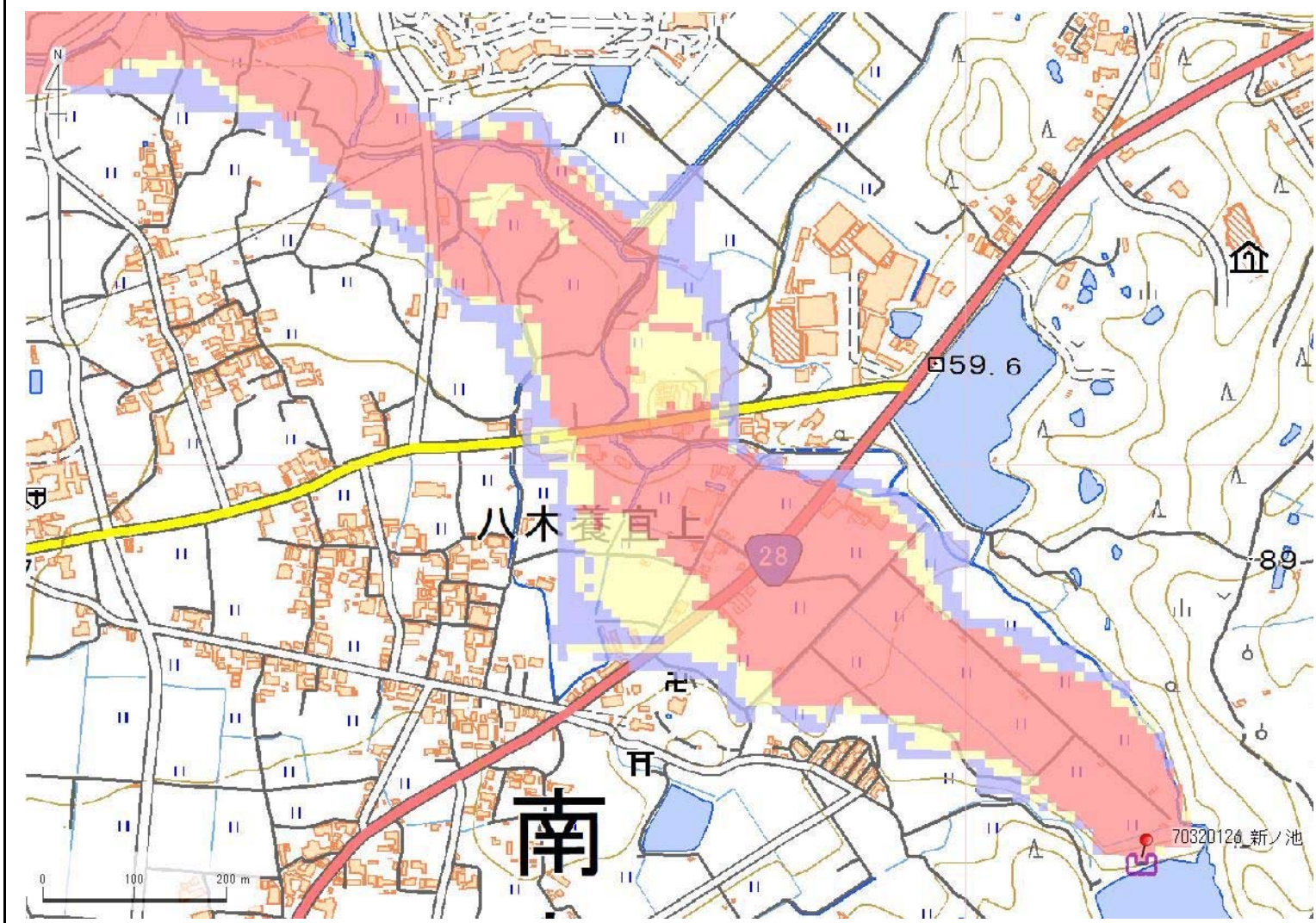
解析貯水量計算(上流側関連ため池含む)		
ID	池名	貯水量 (千m3)
70320124	つんぼ池	3.0
70320130	鳥ヶ池	50.0
70320126	新ノ池	25.0
70320115	皿池	160.0
解析貯水量計		238.0

解析堤高		
ID	池名	堤高 (m)
70320115	皿池	12.6

【浸水面積(ha)】  
 歩行可能 -  
 歩行困難 -  
 歩行不可能 -

歩行困難度  
 可能 (Blue)  
 困難 (Yellow)  
 不可能 (Red)

ID	70320126	ため池名	新ノ池	所在地	兵庫県南あわじ市八木養宜上				
堤高 (m)	7.5	貯水量 (千m3)	25.0	緯度	34° 17' 42.10" N	経度	134° 48' 37.07" E	判定	有



解析貯水量計算(上流側関連ため池含む)		
ID	池名	貯水量 (千m3)
70320124	つんぼ池	3.0
70320130	鳥ヶ池	50.0
70320126	新ノ池	25.0
70320115	皿池	160.0
解析貯水量計		238.0

【浸水面積(ha)】  
 歩行可能 -  
 歩行困難 -  
 歩行不可能 -

歩行困難度  
 ■ 可能  
 ■ 困難  
 ■ 不可能