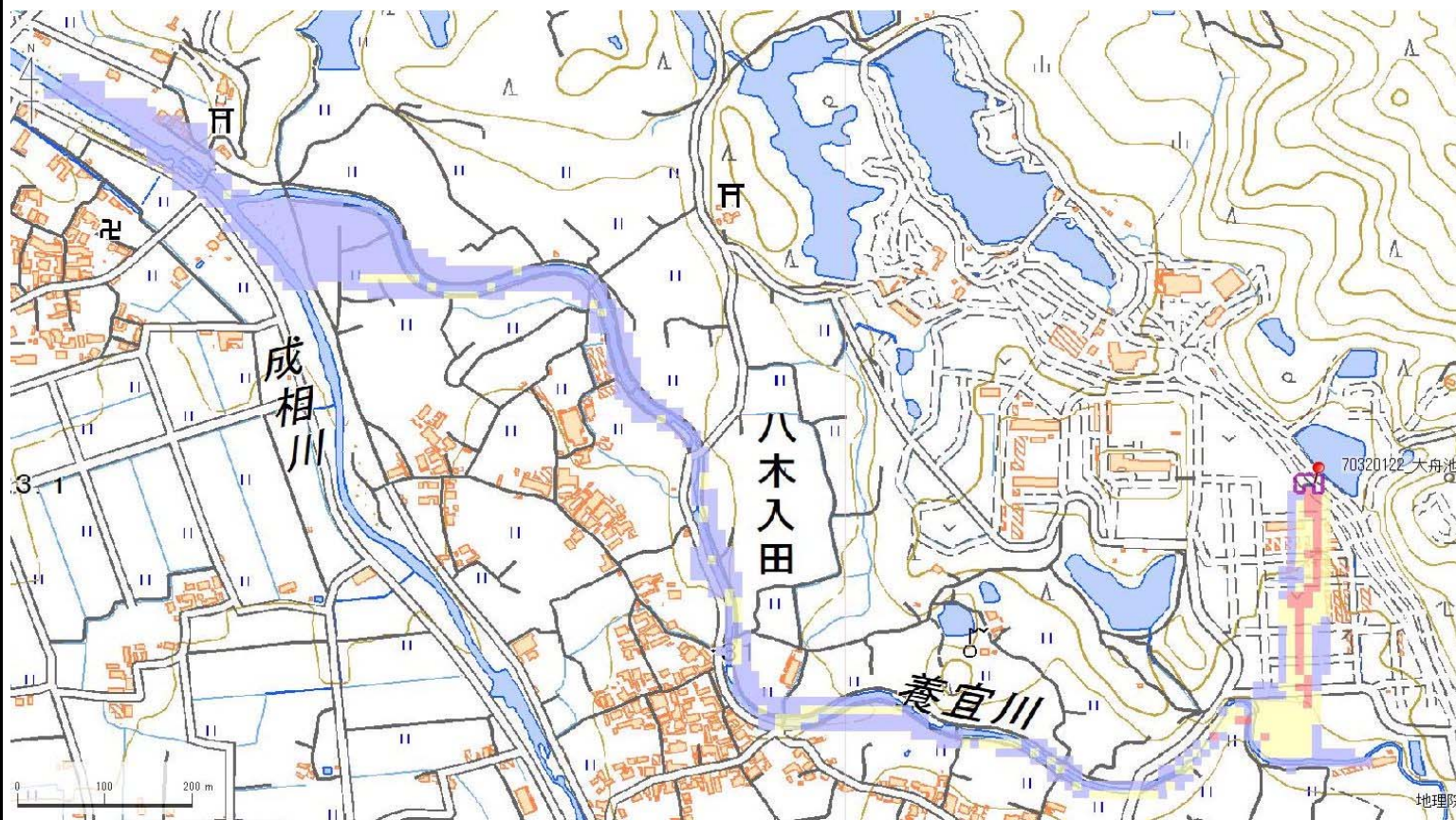


| | | | | | | | | | |
|--------|----------|-----------|-----|-----|------------------|----|-------------------|----|---|
| ID | 70320122 | ため池名 | 大舟池 | 所在地 | 兵庫県南あわじ市八木養宜中 | | | | |
| 堤高 (m) | 5.6 | 貯水量 (千m3) | 3.5 | 緯度 | 34° 18' 36.86" N | 経度 | 134° 47' 53.45" E | 判定 | 有 |

| 解析貯水量計算(上流側関連ため池含む) | | |
|---------------------|----|-----------|
| ID | 池名 | 貯水量 (千m3) |
| | | |
| | | |
| | | |
| | | |
| | | |
| | | |
| | | |
| | | |
| | | |
| 解析貯水量計 | | |



【浸水面積(ha)】
 歩行可能 -
 歩行困難 -
 歩行不可能 -

歩行困難度
 ■可能
 ■困難
 ■不可能