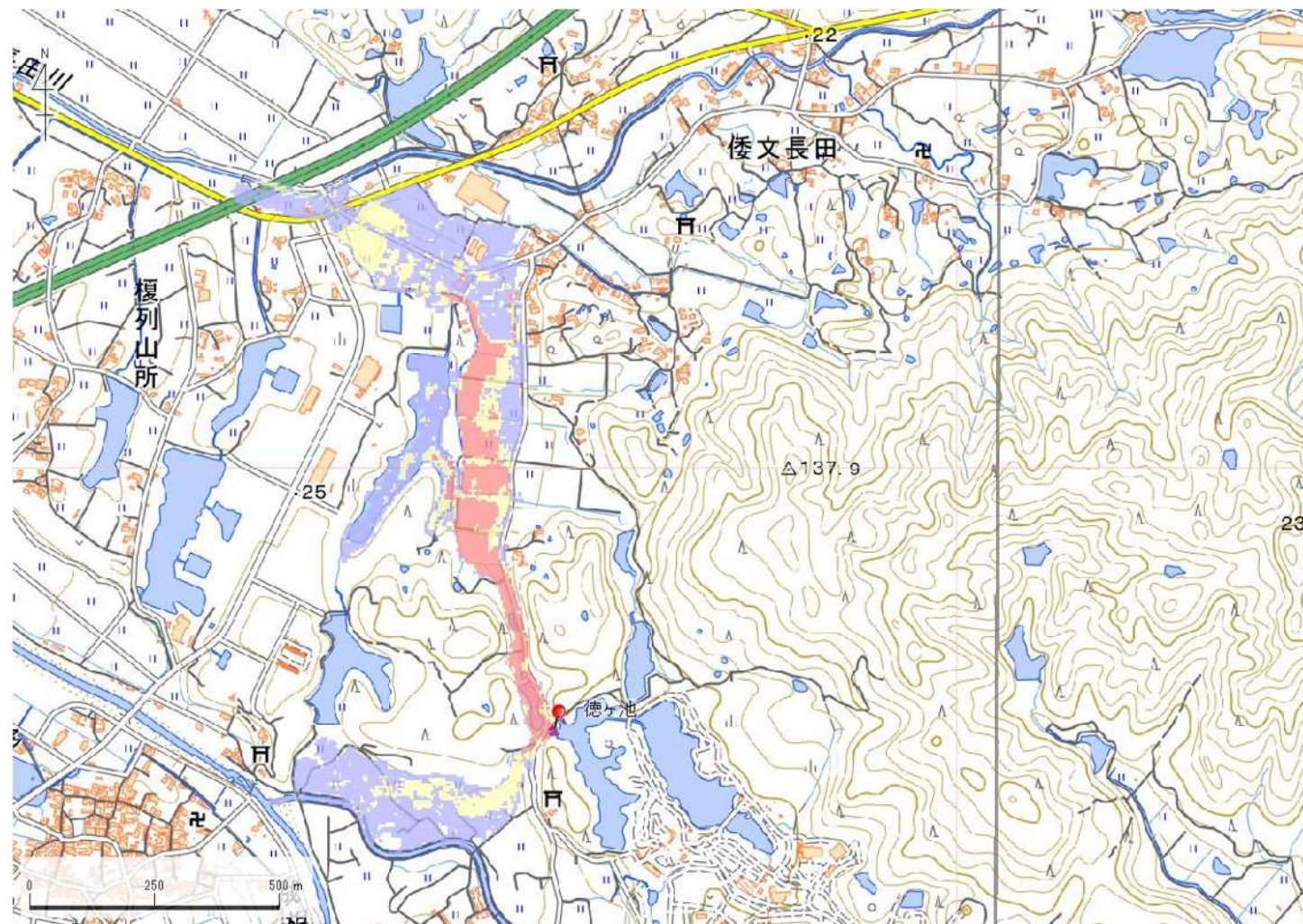


ID	70320120	ため池名	徳ヶ池	所在地	兵庫県南あわじ市八木入田				
堤高 (m)	7.0	貯水量 (千m3)	50.0	緯度	34° 18' 52.68" N	経度	134° 47' 26.59" E	判定	無



解析貯水量計算(上流側関連ため池含む)		
ID	池名	貯水量 (千m3)
解析貯水量計		

歩行困難度
■ 可能
■ 困難
■ 不可能

【浸水面積(ha)】
 歩行可能 12.8 ha
 歩行困難 5.5 ha
 歩行不可能 4.5 ha

この地図の作成に当たっては、国土地理院長の承認を得て、同院発行の基盤地図情報及び電子地形図(タイトル)を使用した。(承認番号 令元情使、第635号)