

ID	70320119 -W	ため池名	福池	所在地	兵庫県南あわじ市八木新庄				
堤高 (m)	6.1	貯水量 (千m3)	22.5	緯度	34° 18' 1.01" N	経度	134° 46' 36.84" E	判定	有

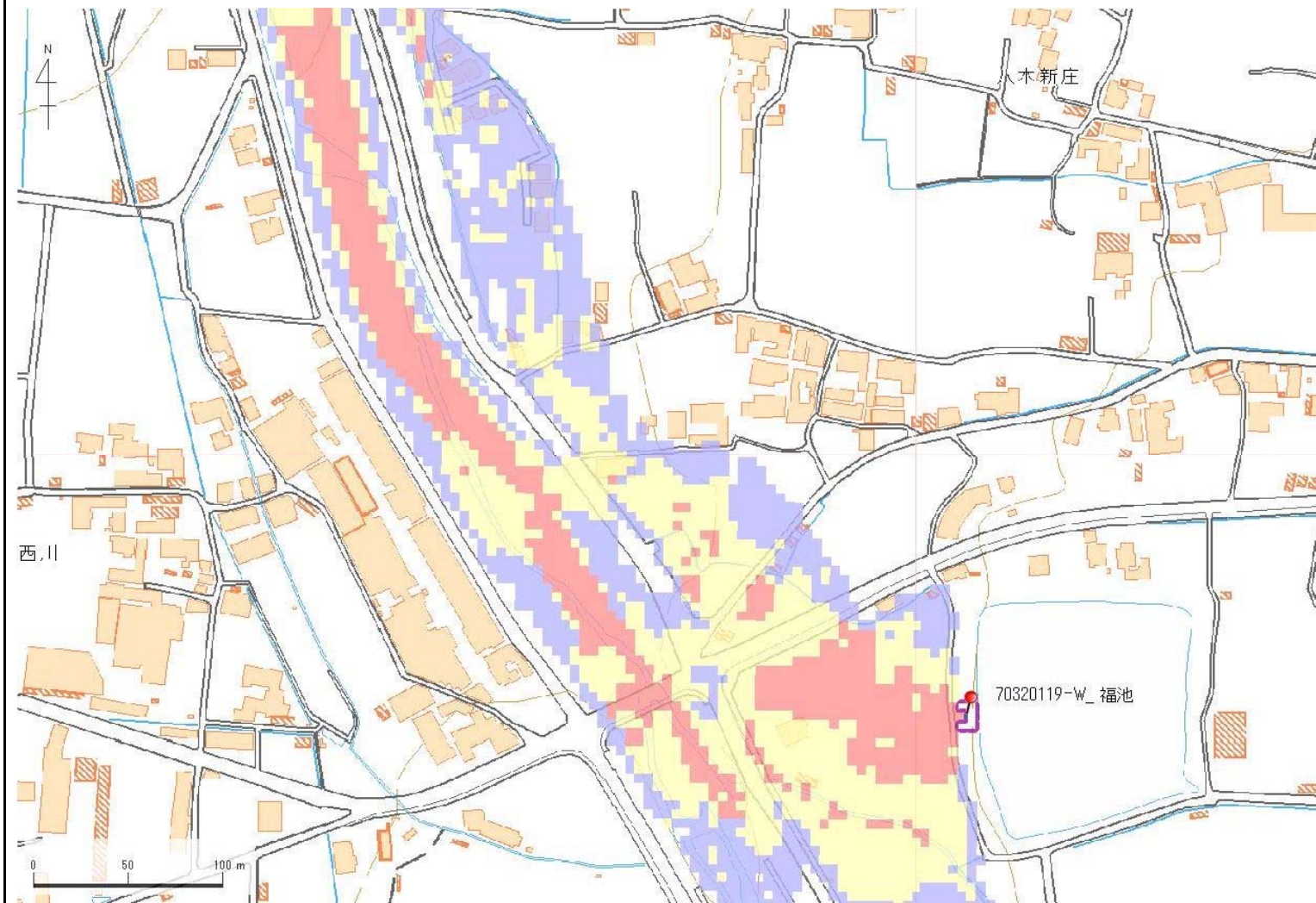


解析貯水量計算(上流側関連ため池含む)		
ID	池名	貯水量 (千m3)
解析貯水量計		

【浸水面積(ha)】
 歩行可能 6.0 ha
 歩行困難 6.3 ha
 歩行不可能 3.6 ha

歩行困難度
 ■可能
 ■困難
 ■不可能

ID	70320119 -W	ため池名	福池	所在地	兵庫県南あわじ市八木新庄				
堤高 (m)	6.1	貯水量 (千m3)	22.5	緯度	34° 18' 1.01" N	経度	134° 46' 36.84" E	判定	有



解析貯水量計算(上流側関連ため池含む)		
ID	池名	貯水量 (千m3)
解析貯水量計		

【浸水面積(ha)】
 歩行可能 6.0 ha
 歩行困難 6.3 ha
 歩行不可能 3.6 ha

歩行困難度
 ■可能
 ■困難
 ■不可能