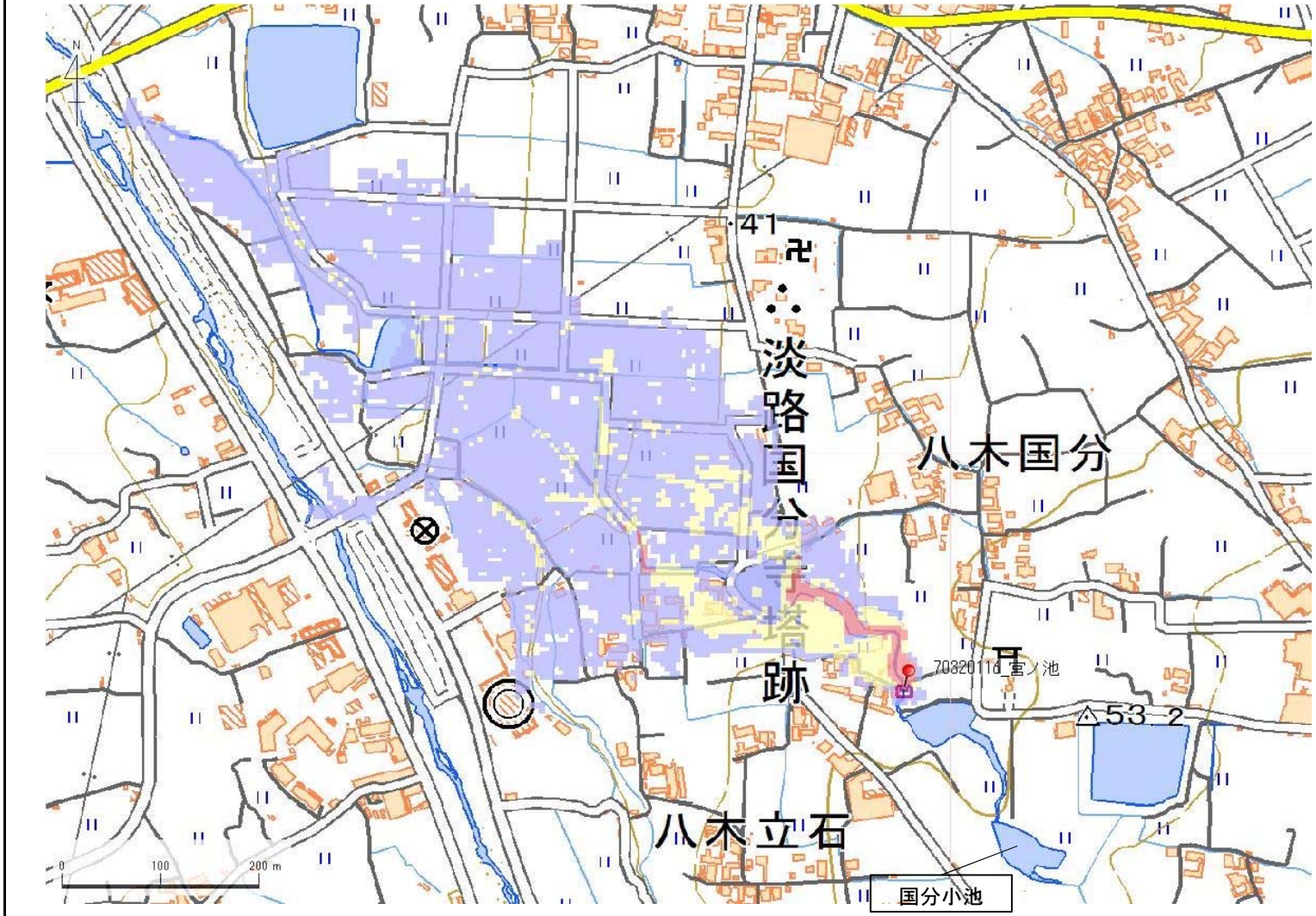


ID	70320116	ため池名	宮ノ池	所在地	兵庫県南あわじ市八木国分				
堤高 (m)	2.6	貯水量 (千m3)	4.0	緯度	34° 17' 39.82" N	経度	134° 47' 3.94" E	判定	無

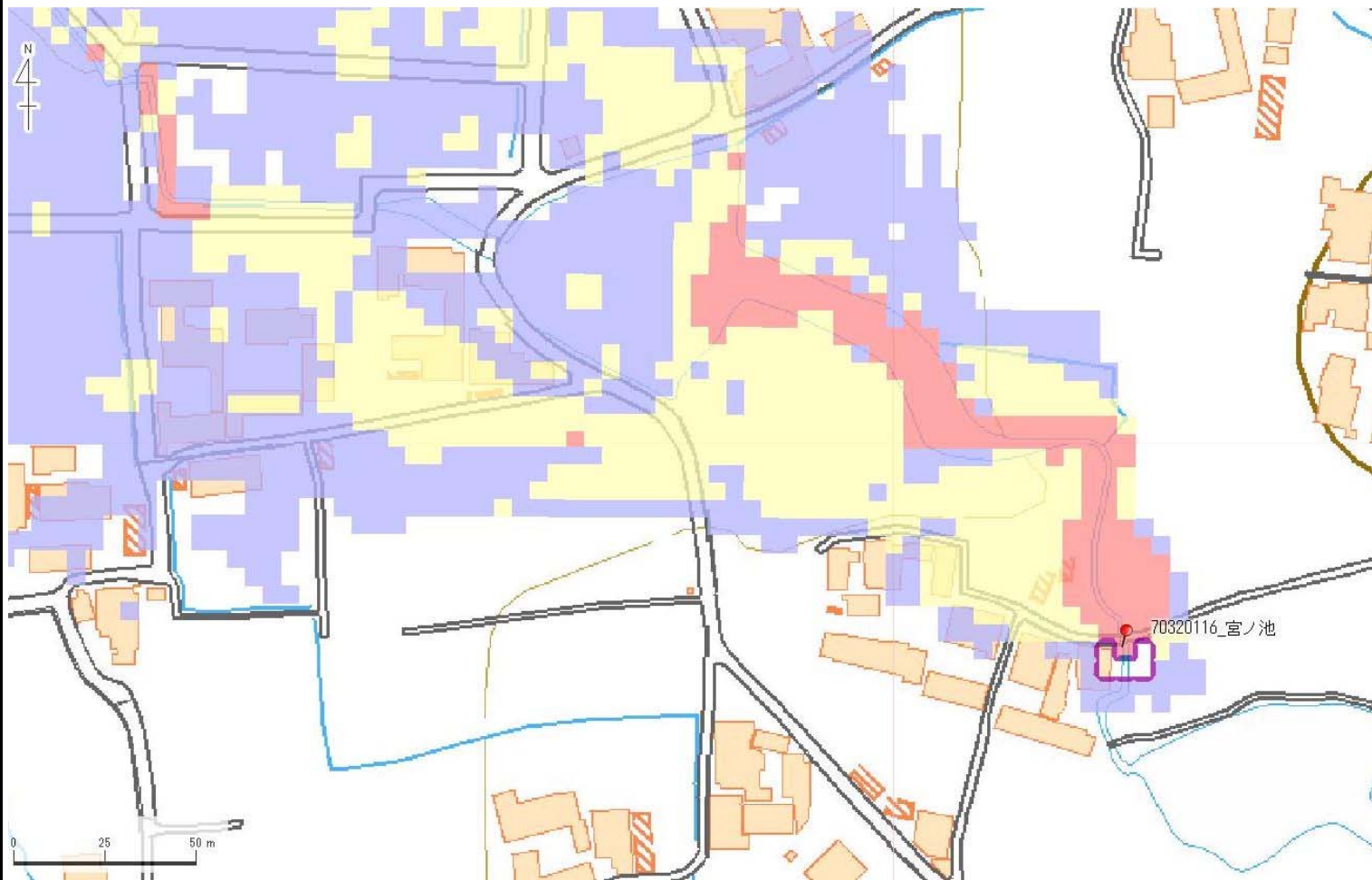
解析貯水量計算(上流側関連ため池含む)		
ID	池名	貯水量 (千m3)
70320117	国分小池	4.0
70320116	宮ノ池	4.0
解析貯水量計		8.0

【浸水面積(ha)】  
 歩行可能 15.3 ha  
 歩行困難 2.2 ha  
 歩行不可能 0.4 ha

歩行困難度  
 ■可能  
 ■困難  
 ■不可能



ID	70320116	ため池名	宮ノ池	所在地	兵庫県南あわじ市八木国分				
堤高 (m)	2.6	貯水量 (千m3)	4.0	緯度	34° 17' 39.82" N	経度	134° 47' 3.94" E	判定	無



解析貯水量計算(上流側関連ため池含む)		
ID	池名	貯水量 (千m3)
70320117	国分小池	4.0
70320116	宮ノ池	4.0
解析貯水量計		8.0

【浸水面積(ha)】  
 歩行可能 15.3 ha  
 歩行困難 2.2 ha  
 歩行不可能 0.4 ha

歩行困難度  
 ■可能  
 ■困難  
 ■不可能