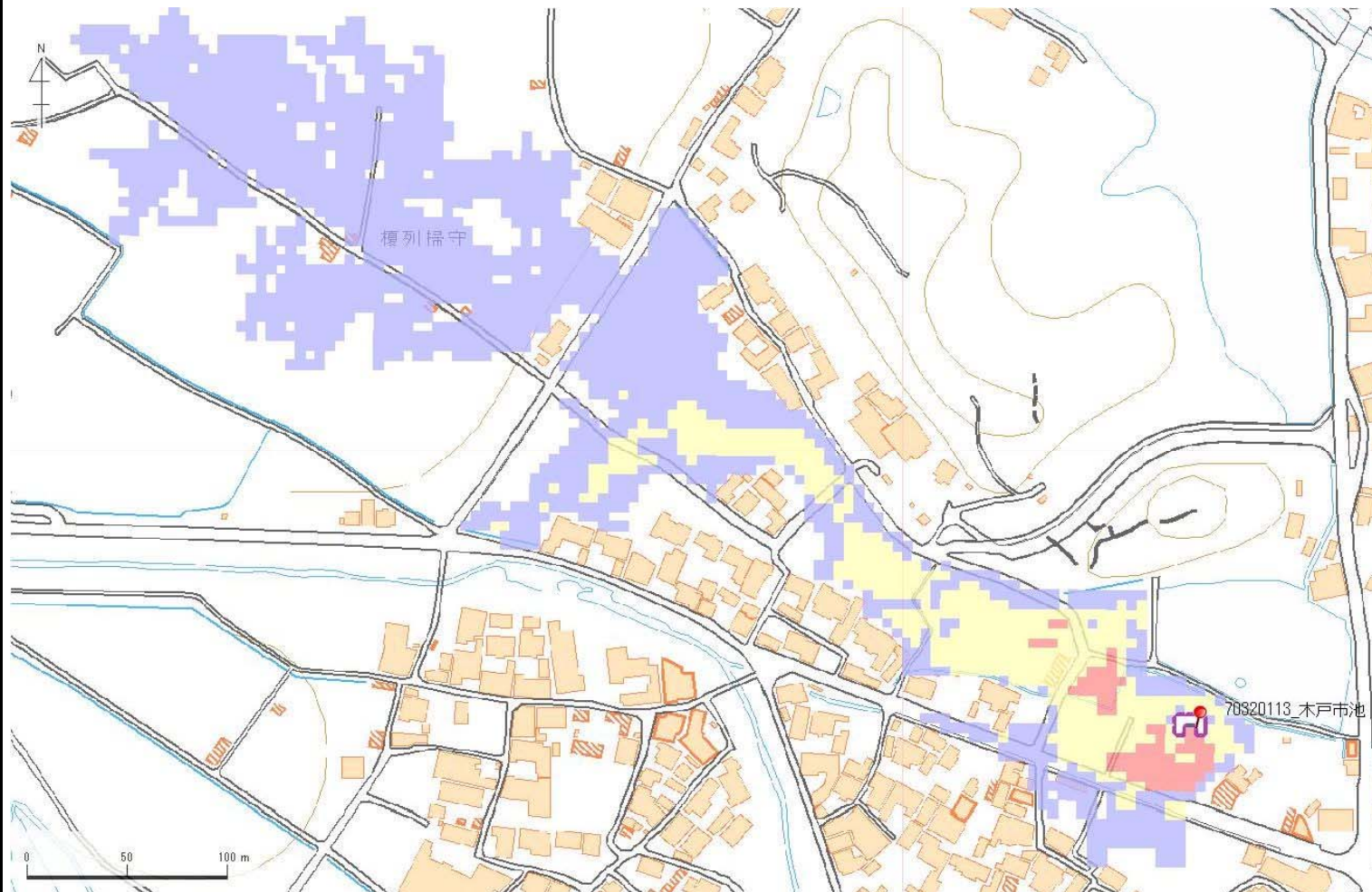


ID	70320113	ため池名	木戸市池	所在地	兵庫県南あわじ市榎列掃守木戸				
堤高 (m)	2.2	貯水量 (千m3)	5.0	緯度	34° 19' 25.00" N	経度	134° 46' 18.58" E	判定	無



解析貯水量計算(上流側関連ため池含む)		
ID	池名	貯水量 (千m3)
解析貯水量計		

【浸水面積(ha)】
 歩行可能 4.3 ha
 歩行困難 1.1 ha
 歩行不可能 0.2 ha

歩行困難度
 ■可能
 ■困難
 ■不可能