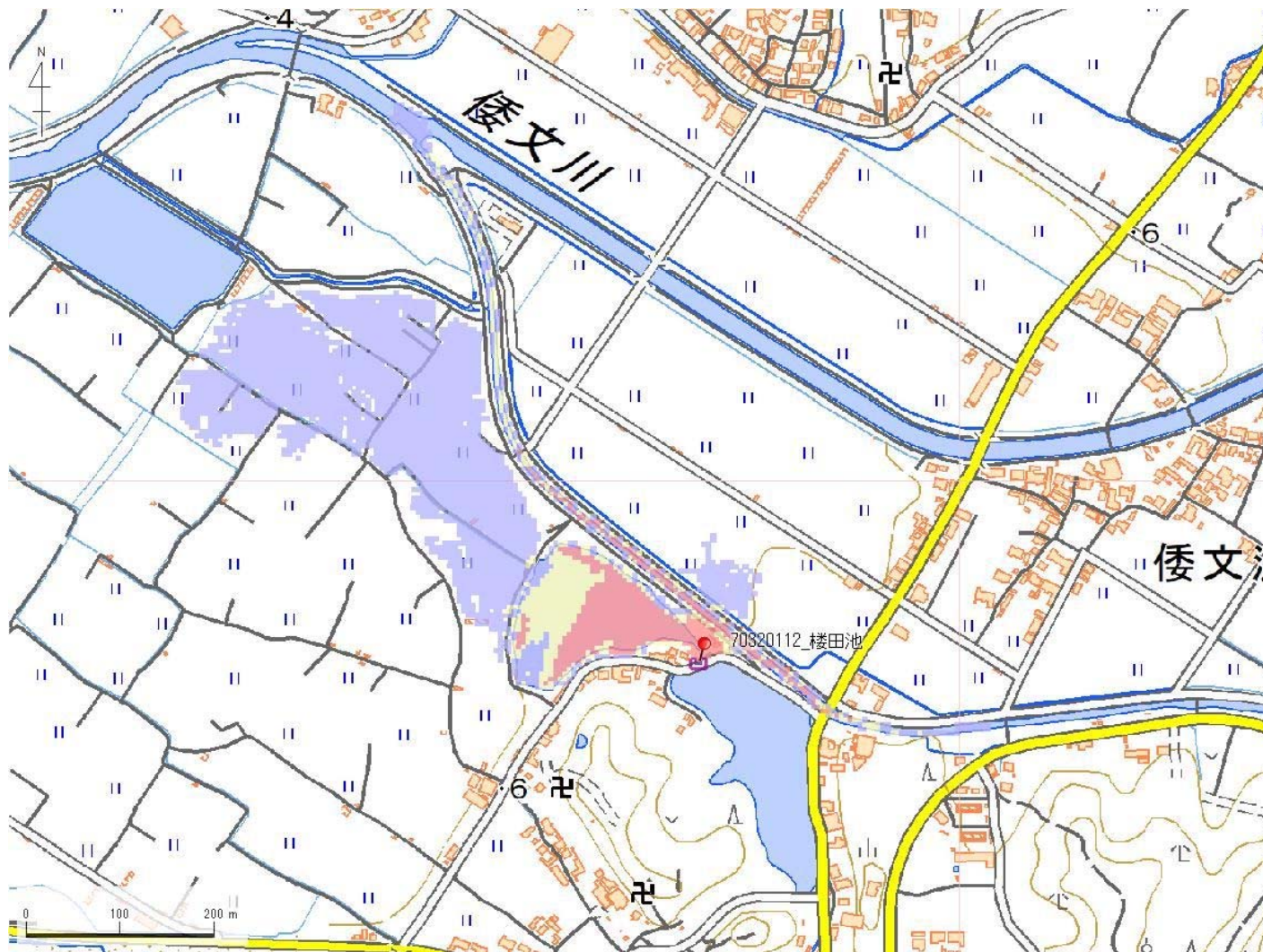


| | | | | | | | | | |
|--------|----------|-----------|------|-----|------------------|----|-------------------|----|---|
| ID | 70320112 | ため池名 | 楼田池 | 所在地 | 兵庫県南あわじ市榎列掃守桜田 | | | | |
| 堤高 (m) | 4.2 | 貯水量 (千m3) | 33.5 | 緯度 | 34° 19' 37.76" N | 経度 | 134° 46' 15.57" E | 判定 | 有 |

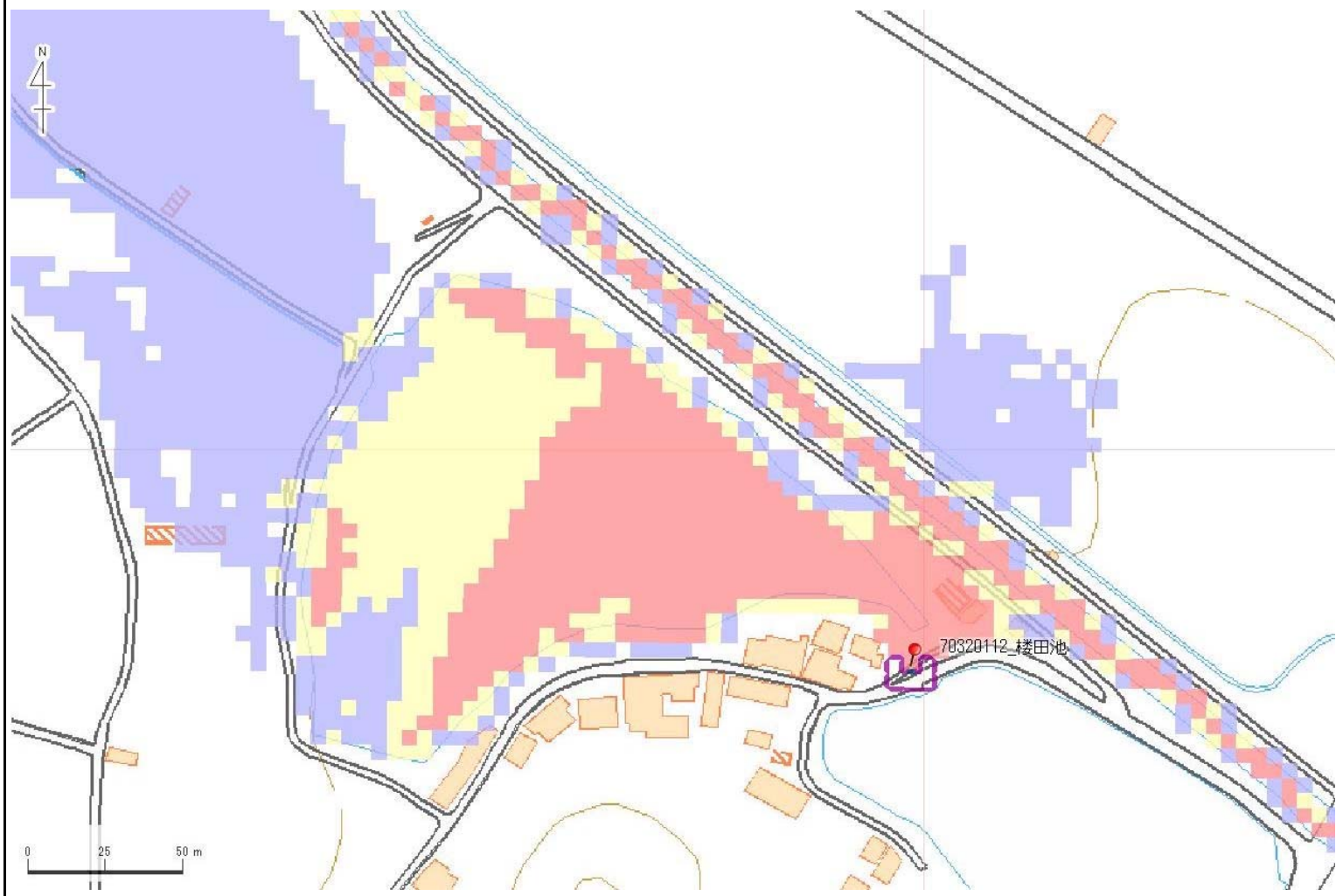


| 解析貯水量計算(上流側関連ため池含む) | | |
|---------------------|----|-----------|
| ID | 池名 | 貯水量 (千m3) |
| | | |
| | | |
| | | |
| | | |
| | | |
| | | |
| | | |
| | | |
| | | |
| | | |
| 解析貯水量計 | | |

【浸水面積(ha)】
 歩行可能 -
 歩行困難 -
 歩行不可能 -

歩行困難度
 ■ 可能
 ■ 困難
 ■ 不可能

| | | | | | | | | | |
|--------|----------|-----------|------|-----|------------------|----|-------------------|----|---|
| ID | 70320112 | ため池名 | 楼田池 | 所在地 | 兵庫県南あわじ市榎列掃守桜田 | | | | |
| 堤高 (m) | 4.2 | 貯水量 (千m3) | 33.5 | 緯度 | 34° 19' 37.76" N | 経度 | 134° 46' 15.57" E | 判定 | 有 |



| ID | 池名 | 貯水量 (千m3) |
|--------|----|-----------|
| | | |
| | | |
| | | |
| | | |
| | | |
| | | |
| | | |
| | | |
| | | |
| | | |
| 解析貯水量計 | | |

【浸水面積(ha)】
 歩行可能 -
 歩行困難 -
 歩行不可能 -

歩行困難度
 ■可能
 ■困難
 ■不可能