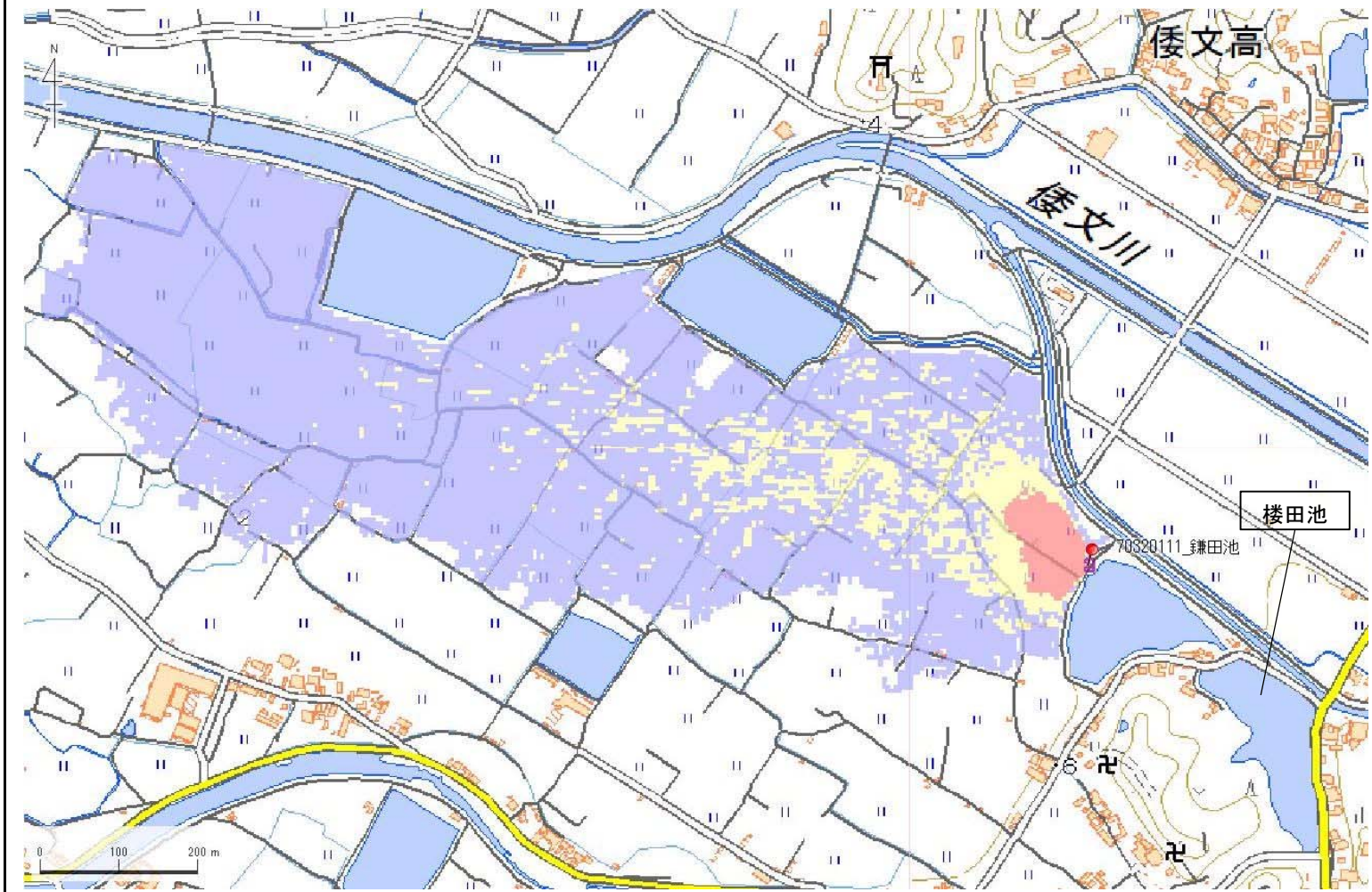


ID	70320111 -W	ため池名	鎌田池	所在地	兵庫県南あわじ市榎列掃守鎌田				
堤高 (m)	2.0	貯水量 (千m3)	15.0	緯度	34° 19' 40.49" N	経度	134° 46' 8.26" E	判定	無



解析貯水量計算(上流側関連ため池含む)		
ID	池名	貯水量 (千m3)
70320112	楼田池	33.5
70320111	鎌田池	15.0
解析貯水量計		48.5

【浸水面積(ha)】
 歩行可能 40.9 ha
 歩行困難 5.4 ha
 歩行不可能 1.0 ha

歩行困難度
 可能
 困難
 不可能